

DER NEUE LEXUS GS

Einzigartigkeit in Serie



 LEXUS



EINZIGARTIGKEIT IN SERIE

SO SIEHT VOLLENDETER FAHRGENUSS AUS

Wenn man etwas Großartiges geschaffen hat, heißt dies nicht, dass man es nicht noch weiter optimieren kann. Nach diesem Kredo ist der neue GS 450h entstanden. Er repräsentiert eine vollendete Mobilität, die in jeder Hinsicht fasziniert. Ob für das Auge oder das Fahrgefühl – sein kraftvolles Design und sein eindrucksvolles Antriebskonzept vereinen sich zu einer Reiselimousine, die Luxus mit allen Sinnen erlebbar macht.

Verantwortlich für den vollendeten Fahrgenuss sind unter anderem das bahnbrechende Vollhybrid-Antriebskonzept, die neu entwickelte Karosserie, das überarbeitete Fahrwerk und die innovative Allradlenkung. Steigen Sie ein, schließen Sie sanft die Tür und fühlen Sie es: vollkommener Komfort und herausragende Verarbeitungsqualität bis ins kleinste Detail. Dann entdecken Sie das weltweit größte Multimediadisplay im Automobilbau, einen Wellness-Sitz für den Beifahrer und perfekt ablesbare Instrumente. Jetzt müssen Sie nur noch eines tun: starten und vollendeten Fahrgenuss erleben.

STILVORLAGE

EIN VORBILD FÜR ZEITLOSES DESIGN UND HÖCHSTE AERODYNAMIK

Der neue GS 450h steht für die jüngste Entwicklungsstufe der Lexus „L-finesse“-Designsprache. Besonderes Augenmerk wurde auf den markanten und kraftvoll wirkenden, spindelförmig gestalteten Kühlergrill gelegt. Von hier aus folgt der bewundernde Blick des Betrachters der dynamischen Linienführung bis zu den Scheinwerfern in der typischen Pfeilspitzenform, welche den Eindruck von Aerodynamik und Agilität noch weiter verstärken.

Im Profil steht die muskulöse Grundform im Kontrast mit der eleganten Gürtellinie und dem lang gezogenen Fahrgastraum. Er bietet ein außergewöhnlich großes Platzangebot für alle Passagiere. Außen unterstreichen die kraftvoll ausgestellten Radhäuser das überragende dynamische Handling, welches der Fahrer jede Sekunde spürt. Auch in puncto Aerodynamik leistet der GS 450h großartiges: Innovationen wie die strömungsoptimierten Unterbodenelemente, schließbare Lüftungsöffnungen am Kühlergrill sowie spezielle Finnen an den Heckleuchten sorgen nicht nur für Klassenbestwerte bei der Aerodynamik, sondern auch für nochmals reduzierte Windgeräusche im Innenraum.



GS 450h DIE MACHT DES h



ZWEI ANTRIEBSARTEN HARMONISCH VEREINT: LEXUS HYBRID DRIVE

Der neue GS 450h liefert dank des leistungsstarken Lexus Vollhybrid-Antriebs eine atemberaubende Performance. Er profitiert dabei von der Erfahrung und Innovationskraft, die Lexus seit mehr als einem Jahrzehnt auf dem Gebiet dieser fortschrittlichen Antriebstechnologie unter Beweis stellt.

Die intelligente Kombination aus einem leistungsstarken 3,5-Liter-V6-Benzintriebwerk mit Direkteinspritzung und zwei leistungsstarken Elektromotoren sorgt mit einer Gesamtsystemleistung von 252 kW (343 PS) für eine imposante Kraftentfaltung. Lediglich 5,9 Sekunden verfliegen beim Sprint von null auf 100 km/h. Dennoch konnten der Kraftstoffverbrauch auf 5,9 l/100 km und die CO₂-Emissionen auf 137 g/km gesenkt werden.

Im Elektromodus „EV“ gleitet der neue GS 450h nahezu geräuschlos dahin - ohne Kraftstoffverbrauch und ohne CO₂- bzw. NO_x-Emissionen.

Der neue Lexus Vollhybrid ist aber auch praktikabler geworden: Der nur geringe Platzbedarf der kompakten Hybridbatterie eröffnet Raum für großzügige 465 Liter Zuladung im Kofferraum.





BENZINERKRAFT

KULTIVIERTER V6-ANTRIEB MIT SPORTLICHEN TENDENZEN

Den neuen GS können Sie auch als reinen Benziner fahren. Der neue GS 250 verfügt über ein 154 kW (209 PS) starkes 2,5-Liter-V6-Benzintriebwerk mit seidigem Lauf. Die dynamische Sportlimousine erreicht eine Höchstgeschwindigkeit von bis zu 230 km/h – bei der für einen Lexus typischen hohen Laufkultur. Der auf geringes Gewicht und hohe Belastbarkeit ausgelegte V6-Leichtmetallmotor bietet eine überragende Ausgewogenheit und Haltbarkeit und verwöhnt die Passagiere mit einem aufregend sonoren Klang. Die fortschrittliche D-4-Direkteinspritzung und die variable Ventilsteuerung Dual VVT-i, mit denen das Fahrzeug selbstverständlich die Grenzwerte der Euro V-Abgasnorm unterschreitet, gewährleisten sowohl kraftvollen als auch wirtschaftlichen Fahrbetrieb über den gesamten Drehzahlbereich hinweg. Das die Hinterräder antreibende sequenzielle 6-Gang-Automatikgetriebe des neuen GS 250 kann im manuellen 'M'-Modus über Schaltwippen am Lenkrad geschaltet werden und sorgt so für noch mehr Fahrvergnügen.

GS F SPORT

PROGRESSIVER AUFTRITT, BEGEISTERNDES FAHRVERHALTEN

Hier nun die besonders sportlichen Varianten des neuen GS: Der neue GS 250 F SPORT und der GS 450h F SPORT verkörpern Dynamik pur. Charakteristisch dafür ist das Front-Styling der F SPORT-Modelle. Ihr zweigeteilter Kühlergrill beeindruckt mit einem unverkennbaren Wabendesign. Hinzu kommen die 19-Zoll-Leichtmetallfelgen und der diskrete aerodynamische Heckspoiler. Im Innenraum warten die Profisportler mit 16-fach verstellbaren Sportsitzen, leichten Aluminium-Pedalen, Einstiegsleisten sowie mit Sportlenkrädern mit perforiertem Lederbezug auf.

Das gleiche Team, das auch den Lexus Supersportwagen LFA V10 perfektioniert hat, beschert auch den neuen GS F SPORT-Modellen ein unglaublich präzises und begeisterndes Fahrverhalten. Die Grundlage hierfür ist der Einsatz von Spitzentechnologie wie dem adaptiven Dämpfungssystem AVS, der variablen Lenkunterstützung VGRS und der 2-teiligen 356-mm-Vorderradbremse.

Ein weiteres technologisches Highlight des GS 450h F SPORT ist das 'Lexus Dynamic Handling', bei dem die Systeme AVS, VGRS, die dynamische Hinterradlenkung und das integrierte Fahrdynamik-Management für ein nochmals verbessertes Handling miteinander vernetzt werden.





REISEKULTUR

GERÄUMIGES INTERIEUR UND SITZE MIT 18 EINSTELLMÖGLICHKEITEN

Vor allem auf längeren Reisen steht Komfort an erster Stelle. Der neue GS 450h verwöhnt seine Passagiere mit angenehmer Ruhe und einem außergewöhnlich stattlichen Platzangebot. Hinter dem handgefertigten Lederlenkrad verfügt der Fahrer für besonderen Sitzkomfort über 18 individuelle Einstellmöglichkeiten. Unterdessen relaxt der Beifahrer auf seinem einzigartig luxuriösen Wellness-Sitz mit elektrisch ausfahrbarer Beinauflage.

Fast unmerklich betont eine Kontrastnaht die Lederflächen von Armaturentafel, Türverkleidungen, Mittelkonsole und Schalthebel. Ein automobiles Novum ist die intelligente und effiziente Klimaautomatik, die nur diejenigen Sitzplätze klimatisiert, die belegt sind. Ihre nanoe[®] Technologie reichert den Fahrzeuginnenraum mit Ionen an, was nicht nur gut für Haut und Haar ist, sondern zudem unangenehme Gerüche beseitigt und gleichzeitig eine ausgewogene Luftfeuchtigkeit schafft.



AUTOVISIONÄR

EINFACHE BEDIENUNG - NOCHMALSMALS VEREINFACHT

Dank des ergonomisch gestalteten Cockpits, das klar in Informations- und Bedienzonen unterteilt ist, um die Blickbewegungen des Fahrers auf ein Minimum zu beschränken, bietet der neue Lexus GS ein ausgereiftes luxuriöses und komfortables Ambiente. Das Fahrzeug besitzt ein besonders breites und dadurch gut ablesbares Multimedia-Display mit einer Diagonale von 12,3 Zoll. Die Bedienung erfolgt mit der neuesten Generation des preisgekrönten Lexus Remote Touch-Bedienelements, mit dem man alle Onboard-Systeme wie mit einer Computermaus intuitiv steuern kann - sei es die Navigation mit hochauflösenden Karten, die elektronische Klimaautomatik oder das gesamte Audiosystem. Auf Wunsch können Sie auch in den Genuss des Mark Levinson® Premium Surround-Systems kommen, das mit 17 Lautsprechern Ihren GS in eine Konzerthalle verwandelt.

Die Liebe zum Detail ist bei diesem beeindruckenden neuen Lexus überall erkenn- und spürbar. Zum Beispiel an der Ambiente Beleuchtung, welche vollständig mit LED-Technologie arbeitet, an der analogen LED-Präzisionsuhr auf der Armaturentafel oder an den passgenauen Fertigungsqualität aller Elemente.



ENTWICKELT FÜR IHR FAHRVERGNÜGEN

NEUES CHASSIS, MULTI-LINK RADAUFHÄNGUNG, FAHRMODUSSELEKTOR

Die vierte Generation des Lexus GS wurde entwickelt, um Ihnen das größte Fahrvergnügen unter allen bisherigen Lexus Limousinen zu bieten. Das neue Fahrwerk und die präzise, direkte Lenkung bieten maximale Stabilität bei Kurvenfahrten. Auch die Fahrstabilität bei höheren Geschwindigkeiten konnte nochmals verbessert werden. Diese optimierten Fahreigenschaften basieren auf einer Reihe von konkreten Innovationen: Das komplett überarbeitete Fahrwerk ist steifer ausgelegt, während die völlig neue Federung eine kompaktere Mehrlenkerkonstruktion umfasst.

Für eine optimale Verzögerung sorgt ein nochmals optimiertes Bremssystem mit vergrößerten Bremsscheiben. Auch die wegweisenden technischen Systeme wie das adaptive Dämpfungssystem AVS und die dynamischen Hinterradlenkung DRS maximieren den Fahrspaß. Der neue GS 450h verfügt zudem über einen Fahrmodus-Drehregler, mit dem der Fahrer bequem zwischen den Fahrmodi ECO, NORMAL, SPORT und SPORT+ wechseln kann. Im EV Modus ist man mit dem GS 450h streckenweise sogar rein elektrisch, fast lautlos und komplett emissionsfrei unterwegs.



BODYGUARD

NACHTSICHT-ASSISTENT, ERWEITERTES PRE-CRASH SICHERHEITSSYSTEM

Zur umfassenden Ausstattung des neuen Lexus GS 450h gehören fortschrittlichste aktive Sicherheits- und Fahrerassistenzsysteme. Zur Erhöhung der Sicherheit bei Nachtfahrten bildet das Lexus Night View auf dem 12,3 Zoll großen Navigations-Display die vorausliegende Straße ab. Gleichzeitig warnt der Totwinkel-Warner BSM (Blind Spot Monitor) mithilfe von im Heckstoßfänger integrierten Radarsensoren vor überholenden Fahrzeugen im toten Winkel.

Um den Blick nicht von der Straße nehmen zu müssen, projiziert das Head-Up-Display wichtige Navigations- und Fahrdaten in die Windschutzscheibe. Der Spurhalte-Assistent LKA (Lane-Keeping Assist) trägt proaktiv dazu bei, ein unbeabsichtigtes Verlassen der Fahrspur zu verhindern. Und es wird noch sicherer: Das erweiterte Pre-Crash Sicherheitssystem (A-PCS) unterstützt den Fahrer bei der Vermeidung von Unfällen. Mithilfe von Radarsensor, Stereokamera und Infrarotprojektoren können Hindernisse vor dem Fahrzeug erfasst und die Wahrscheinlichkeit einer Kollision berechnet werden. Liegt eine Kollision im Bereich des Möglichen, wird der Fahrer zunächst vorgewarnt. Im nächsten Schritt kann sogar eine selbstständige Bremsung eingeleitet werden, um Unfallfolgen zu minimieren.



MEISTERHANDWERK

HANDGESCHLIFFENE LACKIERUNG, 'TAKUMI'-VERARBEITUNG

Wer Einzigartigkeit in Serie produzieren will, muss bei der Fertigung neue Wege gehen. Sie werden dies merken, wenn Sie erstmals die präzise gedrehten Aluminiumdrehregler des Audiosystems oder die wunderschönen Nähte der Ledersitze berühren. Oder wenn Sie Ihre Hand über den glänzenden Lack streichen. Die Lackierung des neuen Lexus GS wird nach Aufbringung einer jeden Schicht von Hand nass nachgeschliffen - ein zeitaufwändiges Verfahren, das normalerweise nur handgefertigten Sonderkarosserien vorbehalten ist. Anschließend wird der Lack sowohl elektronisch als auch mit bloßem Auge genauestens geprüft, um eine absolut einwandfreie Oberflächenqualität zu garantieren. Die gesamte Produktion der in unserem preisgekrönten Werk Tahara gebauten GS Baureihe wird von Lexus-Meistern, den so genannten 'Takumi', penibel überwacht. Diese Handwerksmeister achten konsequent darauf, dass jedes Fahrzeug unsere hohen Qualitätsstandards erfüllt, bevor es einer abschließenden ausführlichen Testfahrt unterzogen wird.

VOLLHYBRID-TECHNOLOGIE



LEXUS HYBRID DRIVE

Der Lexus Hybrid Drive sorgt durch die intelligente Kombination von Benzin- und Elektroantrieb für ein atemberaubendes Fahrerlebnis bei außergewöhnlicher Umweltverträglichkeit. Die zentrale Steuereinheit PCU (Power Control Unit) steuert permanent das hocheffiziente 3,5-Liter-V6-Benzintriebwerk und die beiden leistungsstarken Elektromotoren optimal. Darüber hinaus kontrolliert sie den Ladezustand der Hybrid-Batterie und garantiert somit jederzeit höchstmögliche Effizienz.

FORTSCHRITTLICHE AUSSTATTUNG



12,3-ZOLL-MULTIMEDIA-DISPLAY

Über das neue, hochauflösende 12,3-Zoll-Display können Fahrer und Beifahrer mithilfe des ergonomischen Remote Touch-Bedienelements z.B. das Navigationssystem oder die Audioanlage bequem und intuitiv steuern. Über dieses Display werden auch Videos des serienmäßigen DVD-Players angezeigt. Der neue Split-Screen-Modus wurde zudem optimiert, um Informationen aus zwei unterschiedlichen Bereichen zeitgleich anzuzeigen – beispielsweise eine große Navigationskarte und die Informationen einer RDS-Radiostation.



EXTREMSAUBER

CO₂-Emissionen von nur 137 g/km sind für eine dynamische Oberklassenlimousine mit 252 kW (343 PS) Systemleistung mehr als bemerkenswert. Im EV-Modus fährt der GS beinahe geräuschlos und mit Null Emissionen.



FAHRMODUS-SELEKTOR

Der Fahrer hat die Wahl zwischen vier verschiedenen Fahrmodi - von ECO bis SPORT S+ und kann so das Fahrerlebnis seine individuellen Wünschen anpassen. Oder er wählt einfach den EV-Modus und fährt streckenweise rein elektrisch.



EV UND ECO

Bei ausreichend geladener Batterie können Sie im EV-Modus bei niedriger Geschwindigkeit mit reinem Elektroantrieb fahren. ECO kombiniert die Antriebskraft aus Benzintriebwerk und Elektromotoren so, dass selbst bei hoher Geschwindigkeit Emissionen und Kraftstoffverbrauch minimiert werden.



SPORT S UND SPORT S+

In der Einstellung SPORT S begeistert der Antrieb des Lexus GS mit einem schnelleren Ansprechverhalten. In der Einstellung SPORT S+ werden zusätzlich Fahrwerk und Lenkung auf ein kompromisslos dynamisches Handling angepasst.



FESTPLATTEN-NAVIGATIONSSYSTEM

Das schnell reagierende Festplatten(HDD)-Navigationssystem kann mit seinen gestochen scharfen Grafiken und einer Vielzahl von Darstellungsoptionen intuitiv bedient werden. In Kombination mit der Dynamischen Routenführung DRG (Dynamic Route Guidance) bietet es darüber hinaus bei Staus und Verzögerungen Alternativrouten an. Das Kartenmaterial, das den größten Teil des europäischen Straßennetzes umfasst, ist auf einer Festplatte gespeichert.



DIGITALE MEDIEN

Eine Vielzahl digitaler Anwendungen können ganz einfach mit dem Multimedia-System synchronisiert werden. Beispielsweise können Sie das Adressbuch Ihres Smartphones einfach übertragen und auf dem Display durchblättern. Oder spielen Sie Ihren iPod® oder andere Geräte über USB oder Bluetooth®-Audio ab.



3-ZONEN-KLIMAANLAGE

Der Fahrgastraum des GS 450h ist in drei elektronisch geregelte Klimazonen eingeteilt. Mit der weltweit erstmals eingesetzten nanoe® Technologie wird der Fahrzeuginnenraum mit Ionen angereichert, die unangenehme Gerüche beseitigt und für eine ausgewogene Luftfeuchtigkeit sorgen.

STATE-OF-THE-ART SICHERHEIT



ERWEITERTES PRE-CRASH SICHERHEITSSYSTEM

Das System erfasst mit Hilfe eines Mikrowellen-Radarsensor, potenzielle Hindernisse vor dem Fahrzeug und schätzt die Kollisionswahrscheinlichkeit ein. Bei drohender Kollision warnt es den Fahrer optisch und akustisch. Ist eine Kollision unvermeidbar, leitet das System automatisch einen Bremsvorgang ein. Der adaptive Tempomat ACC (Adaptive Cruise Control) nutzt dieselbe Radartechnologie und regelt automatisch den vorgewählten Abstand zum vorausfahrenden Fahrzeug.



GESICHTSFELDMONITOR

Der Gesichtsfeldmonitor erkennt mit Hilfe eingebauter Digitalkameras mit CCD-Sensor (Charge Coupled Device) und LEDs im nahen Infrarot, ob der Fahrer seine Augen geschlossen hat oder nicht auf die Fahrbahn schaut. In diesem Fall werden entsprechende Warnsignale aktiviert.



SPURHALTEASSISTENT

Diese innovative Technologie trägt proaktiv dazu bei, ein unbeabsichtigtes Verlassen der Fahrspur zu verhindern, indem ein Signal den Fahrer warnt und eine kurze Lenkkorrektur erfolgt. Darüber hinaus ermöglicht dieses System feine Anpassungen des Lenkmoments, um den neuen GS exakt in der Fahrspur zu halten.



HEAD-UP-DISPLAY

Wichtige Fahrzeugdaten, wie z.B. die aktuelle Geschwindigkeit, werden auf den unteren Bereich der Windschutzscheibe direkt in das Blickfeld des Fahrers projiziert, ohne dass er den Blick von der Fahrbahn nehmen muss. Informationen des Navigations- und des Audiosystems bzw. weitere individuell ausgewählte Fahrzeugdaten können ebenfalls im Head-Up-Display angezeigt werden.



TOTWINKEL-WARNER

Die im Heckstoßfänger integrierten Radarsensoren können Fahrzeuge auf benachbarten Fahrspuren erkennen, auch wenn sie in den Außenspiegeln noch nicht sichtbar sind. In dem Augenblick, in dem ein Fahrzeug in den toten Winkel eintritt, aktiviert es eine Warnleuchte im jeweiligen Außenspiegel.

F SPORT DESIGN

Der neue Lexus GS 450h ist auch als besonders dynamische F SPORT-Version erhältlich. Die markanten, vom Motorsport inspirierten Design-Features schaffen in Kombination mit charakteristischen Details im Innenraum einen außergewöhnlich sportlichen Auftritt.



MASSGESCHNEIDERTER INNENRAUM

Für den F SPORT wurde exklusiv ein neues Lederdesign in Granatbraun kreiert. Weitere charakteristische Merkmale sind unter anderem Applikationen in Aluminium und eine Leichtmetall-Pedalerie sowie Einstiegsleisten mit „Lexus“ Schriftzug.



F SPORT LEDERLENKRAD

Sobald Sie das mit perforiertem Leder überzogene Sportlenkrad im F SPORT-Design berühren, spüren Sie, wie Sie eins werden mit dieser Hochleistungs-Limousine.



FRONTDESIGN UND KÜHLERGRILL

Die eindrucksvolle Frontpartie des F SPORT sorgt mit ihrem prägnanten Kühlergrill im engmaschigen Wabendesign für einen selbstbewussten Auftritt.



HECKDESIGN

Der Heckspoiler optimiert nicht nur Anpressdruck und Aerodynamik, sondern rundet das Äußere des F SPORT mit einer dynamischen Note ab.



19-ZOLL-ALUMINIUMRÄDER

Bei den 19-Zoll-Aluminiumrädern im exklusiven F SPORT-Design kommen Niederquerschnittsreifen für außergewöhnlichen Kurvengrip zum Einsatz. Die innenbelüfteten Scheibenbremsen mit 356mm Durchmesser gewährleisten zudem eine immense Bremskraft.

INTERIEUR

MIKROFASERSTOFF

Samtschwarz



Saharabeige



LEDER

Samtschwarz



Arabicabraun



Rauchgrau



Saharabeige



F SPORT LEDER

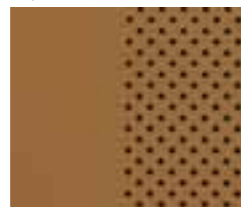
Samtschwarz



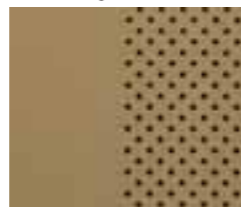
Granatbraun



Topazbraun



Saharabeige



LEDER EXKLUSIV (SEMIANILINLEDER)

Samtschwarz



Arabicabraun



Topazbraun

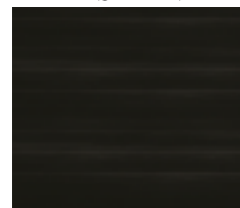


Saharabeige



APPLIKATIONEN¹

Schwarz (glänzend)



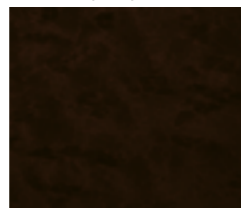
Aluminium



Ebenholz (glänzend)



Walnuss (matt)



Bambus (matt)



¹Die Applikation in schwarzem Ebenholz sind mit der Velours- und Lederausführung kombinierbar. Die Ausstattungsvariante F SPORT ist mit Applikationen in Aluminium und F SPORT Leder ausgestattet. Die drei Holzapplikationen (Ebenholz, Walnuss und Bambus) sind in Verbindung mit Semianilinleder verfügbar.

AUßENLACKIERUNG

PERLMUTT WEIß METALLIC³ (077)



SONIC SILBER METALLIC³ (1J2)



CRIMSON ROT METALLIC³ (3S8)



KASCHMIR SILBER METALLIC¹ (4U7)



SATIN SCHWARZ³ (212)



STARLIGHT SCHWARZ METALLIC¹ (217)



METEOR BLAU METALLIC³ (8W3)



LAPISLAZULI BLAU METALLIC¹ (8V3)



GRAPHIT METALLIC³ (1H9)



OPAL SCHWARZ METALLIC² (214)



ACHAT BRAUN METALLIC¹ (4V3)



¹ Gegen Aufpreis.

² Nur für GS 450h.

³ Verfügbare Farben für Ausstattungslinie F SPORT.

TECHNISCHE DATEN

	GS 450h	GS 250
VOLLHYBRIDANTRIEB		
Gesamtsystemleistung (kW/PS)	252 (343)	154 (209)
BENZINRIEBWERK		
Hubraum (cm ³)	3.456	2.500
Zylinder/Ventile	V6/24	V6/24
Ventilsteuerung	Dual-VVT-i	Dual-VVT-i
Kraftstoff	Super bleifrei (ROZ 95)	Super bleifrei (ROZ 95)
Max. Leistung (kW (PS)/min-1)	213 (290)/6.000	154 (209)/6.400
Max. Drehmoment (kW/min-1)	345/4.800	253/4.800
ELEKTROMOTOR		
Typ	Drehstrom-Synchronmotor	
Max. Leistung (kW(PS)/min-1)	147 (200)	
Max. Drehmoment (Nm/min-1)	275	
Betriebsspannung (V)	650	
HYBRIDBATTERIE		
Typ	Nickel-Metallhydrid (Ni-Mh)	
Anzahl Batteriezellen	240	
Betriebsspannung (V)	288	
KRAFTÜBERTRAGUNG		
Antrieb	Hinterradantrieb	Hinterradantrieb
Getriebe	Hybrid Drive mit stufenlos variablen Automatikgetriebe (E-CVT)	6-Stufen-Automatik mit sequenziellem Schaltmodus
FAHRLEISTUNGEN		
Höchstgeschwindigkeit (km/h)	250	230
0-100 km/h (s)	5,9	8,6
80-120 km/h (s)	4,8	7,1

	GS 450h	GS 250
KRAFTSTOFFVERBRAUCH (l/100km)¹		
Kombiniert	5,9-6,2	8,9
CO₂-EMISSION¹ (g/km)		
Abgasnorm	Euro 5	Euro 5
Kombiniert	137-145	207
BREMSEN		
Vorne	Innenbelüftete Scheiben	Innenbelüftete Scheiben
Hinten	Innenbelüftete Scheiben	Innenbelüftete Scheiben
AUFHÄNGUNG		
Vorne	Doppelquerlenker	Doppelquerlenker
Hinten	Mehrlenker	Mehrlenker
LENKUNG		
Art	Zahnstangenlenkgetriebe	Zahnstangenlenkgetriebe
Wendekreisdurchmesser (m)	11,5	11,5
GEWICHT (kg)		
Zulässiges Gesamtgewicht	2.305-2.325	2.170
Leergewicht min.-max.	1.820-1.910	1.640-1.720
Anhängelast gebremst	1.500	1.600
Anhängelast ungebremst	750	750
LUFTWIDERSTANDSBEIWER		
cw-Wert	0,26	0,26
FÜLLMENGEN (l)		
Tankinhalt	66	66
Gepäckraumvolumen	465	547

¹ Vorläufige Daten, ausstattungsabhängig, nach EU-Messverfahren. Der Kraftstoffverbrauch und die CO₂-Emissionen eines Fahrzeugs hängen nicht nur von der effizienten Ausnutzung des Kraftstoffs durch das Fahrzeug ab, sondern werden auch vom Fahrverhalten und anderen nichttechnischen Faktoren beeinflusst. CO₂ ist das für die Erderwärmung hauptsächlich verantwortliche Treibhausgas. Bitte beachten Sie: Alle Angaben in diesem Prospekt sind vorläufige Daten, welche sich bis zum Serienstart auch ohne Ankündigung noch ändern können. Änderungen vorbehalten. Stand: November 2011.





ERLEBEN SIE DEN NEUEN LEXUS GS

Weitere Informationen zum neuen Lexus GS erhalten Sie unter www.lexus.at/all-new-gs wo Sie auch unseren Newsletter abonnieren können.

Die Abbildungen zeigen ein Vorserienmodell mit Sonderausstattung. Bei allen dargestellten Angaben und Ausstattungsmerkmalen handelt es sich um vorläufige Daten.

Änderungen vorbehalten.

Umweltschutz hat bei Lexus oberste Priorität. Über den gesamten Lebenszyklus unserer Automobile – angefangen bei der Entwicklung über die Produktion bis zur Verwertung – setzen wir deshalb alles daran, schädigende Umwelteinflüsse zu vermeiden. Detaillierte Informationen zum Thema Umweltschutz sowie zur Rücknahme von Altfahrzeugen erhalten Sie bei Ihrem Lexus Partner. Weitere Informationen entnehmen Sie bitte unserer Website unter www.lexus.at.

Gedruckt in Europa, Stand: November 2011

