

LC 500 | LC 500h



„Der neue LC markiert den Beginn einer neuen Ära: außen atemberaubende Sportcoupé-Optik, innen luxuriöser Komfort gepaart mit High-End-Technologie wie dem Lexus Multistage Hybrid und dem Safety System +. Er begeistert mit seiner Kombination aus sportlich-edlem Design, beeindruckender Fahrleistung und einzigartiger Handwerkskunst. Willkommen im neuen Lexus LC.“

LC CHIEF ENGINEER
KOJI SATO

06 18
DESIGN TECHNOLOGIE

Die Herausforderung: vom preisgekrönten Konzept zum beeindruckenden Lexus Serienmodell

Für Ihren Komfort haben wir 50 verschiedene Sitzdesigns getestet

10
LEISTUNG

Der Test: auf der Suche nach dem perfekten Fahrgefühl auf dem Shibetsu-Testgelände

22
SELECT

Wählen Sie Ihren Lexus LC

50
LEXUS EXPERIENCE

Wir behandeln jeden Kunden so, als wäre er Gast in unserem eigenen Haus

14
HANDWERKSKUNST

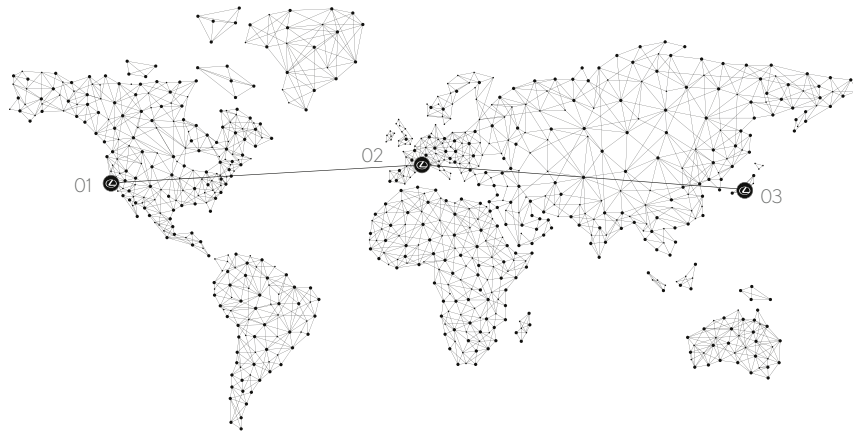
Im Werk Motomachi: bei der Arbeit mit den Lexus „Takumi“

Die Markteinführung des atemberaubenden Sportcoupés Lexus LC ist für Lexus der Beginn einer neuen Ära und läutet einen revolutionären Prozess in der zukünftigen Fahrzeugentwicklung der Marke ein. Denn um den LC zur serienreife zu bringen waren eine gänzlich neue Herangehensweise und reichlich Ideenreichtum notwendig. Zwar hatte das Team aus 4.000 Designern, Ingenieuren und Technikern sämtliche Freiheiten, doch auch die Herausforderungen waren enorm. Wie sollte man zum Beispiel die flache, coupéartige Dachlinie verwirklichen und gleichzeitig einen geräumigen 2+2-Innenraum schaffen? Kompromisse kamen für die Designer natürlich nicht in Frage und so tüftelten sie monatelang an einer einzigen Linie, bis sie perfekt war. Nichts wurde dem Zufall überlassen. In der finalen Phase der Entwicklung wurde die Aerodynamik des LC-Prototyps in einem der modernsten Windkanäle der Welt perfektioniert, bevor die Hochgeschwindigkeitstests auf dem japanischen Fuji Speedway und dem Nürburgring begannen. Mit Beteiligung der „Takumi“-Handwerksmeister, die bereits maßgeblich an der Fertigung der Supersportwagen LFA beteiligt waren, wird der LC im neuen hochmodernen Motomachi-Werk in Japan hergestellt. Der Lexus LC ist als LC 500 mit einem 5,0-Liter-V8-Triebwerk oder als LC 500h mit dem hocheffizienten Lexus Hybrid Drive mit mehrstufiger Untersetzung erhältlich. Doch ganz gleich für welchen Antrieb Sie sich entscheiden: Im neuen LC genießen Sie ein unvergleichliches, dynamisches Fahrerlebnis und höchsten Komfort.









DIE HERAUSFORDERUNG: VOM PREISGEKRONTEN KONZEPT ZUM BEEINDRUCKENDEN SERIENMODELL

Als wir das visionäre Konzeptfahrzeug LF-LC auf der Detroit Motor Show 2012 erstmals vorgestellt haben, konnte man die Begeisterung im Publikum deutlich spüren: Autoenthusiasten liebten es, die Fachpresse jubelte, und die namhafte Jury des alljährlichen EyesOn Design Awards zeichnete es sogar als bestes Konzeptfahrzeug der Automobilausstellung aus.

Für uns symbolisierte der LF-LC alles, was wir von einem Lexus der Zukunft erwarteten: dynamische Eleganz mit einer gut dosierten Portion Mut und Kühnheit in eine atemberaubende Form gegossen, die ein unvergleichliches Fahrerlebnis verspricht.

Jedoch war der LF-LC eigentlich nie als Serienfahrzeug gedacht: Er war ein wundervolles Stück „California Dreaming“, inspiriert von der Straßenkultur der Westküste. Gefertigt nach den Vorstellungen unseres Caltly Design Center in Newport Beach. Aber praktisch und straßentauglich? Nicht wirklich.

Doch das Lexus Top-Management hatte eine Vision. Es wollte die Anhänger des LF-LC nicht enttäuschen und das visionäre Konzept in ein viersitziges Serienfahrzeug verwandeln, das Menschen, die schöne Dinge lieben, tatsächlich fahren und genießen können. Was in Chefingenieur Koji Sato vorging, als Akio Toyoda ihm seinen couragierten Plan offenbarte, kann man nur erahnen. Wahrscheinlich alles zwischen Freude und Ehrfurcht vor dieser Mammutaufgabe.

Die meisten Konzeptfahrzeuge kann man nicht wirklich fahren, und es wäre viel zu aufwändig, sie zu bauen. Sie sind nicht alltagstauglich: keine Knautschzonen, keine Airbags, kein Sicherheitskonzept.

Es wundert also nicht, dass Konzeptfahrzeuge oft ihre Anziehungskraft verlieren, wenn aus ihnen Serienfahrzeuge werden. Scharfe Linien werden plötzlich stumpf, dynamische Kurven schwerfällig, und das Gesamtkonzept bleibt aufgrund von zu vielen Kompromissen auf der Strecke. Aber Sato und sein Team setzten alles daran, dass das beim LC nicht passiert. Denn sie wollten ihrem Traum treu bleiben.

„Den LC zu fertigen war eine der größten Herausforderungen, seit Lexus die Oberklassenlimousine LS eingeführt hat.“

KOJI SATO, Chefingenieur,
Lexus LC

Also wurde der LF-LC im Frühjahr 2012 dem Lexus Design Centre bei Nagoya in Japan übergeben. Die Aufgabe: Lasst den Traum wahr werden! Chefingenieur Sato war sofort bewusst, dass die Design- und Ingenieurteams hierfür enger und früher zusammenarbeiten mussten als gewöhnlich. Doch glücklicherweise verfügt Lexus über beeindruckende Ressourcen, ein modernes Design-Zentrum und ein großes Team von Spezialisten wie Designern, Ingenieuren, Technikern für „virtuelle Realität“ sowie Tonmodelleuren. Mehr als 4.000 Menschen arbeiteten so an einem ambitionierten Projekt, das nur ein Ziel kannte: den Traum wahr werden zu lassen.

Wo die Reise hingehen sollte, war schnell klar. Der neue LC sollte schlichtweg all das haben, was das LF-LC-Konzept so unwiderstehlich machte: eine langegezogene, niedrige Motorhaube, die abfallende Coupé-Dachlinie, eine kraftvolle Präsenz, ein beeindruckendes Heck und die gleiche Kunstfertigkeit in der präzisen Detailarbeit, wie zum Beispiel bei den spektakulären Heckleuchten. Und natürlich durfte der für Lexus typische Komfort nicht fehlen. In kontinuierlicher und unermüdlicher Detail- und Optimierungsarbeit bewältigte das Team alle Hindernisse, die dem Erfolg im Wege standen. Allein für die charakteristische, flache Motorhaube mussten die Ingenieure die Radaufhängung wieder und wieder nachbessern, bis alles perfekt war.

„Ich war begeistert, wie wir die kurzen Überhänge realisieren konnten, indem wir einen der kompaktesten LED-Scheinwerfer der Welt konstruierten.“

TADAO MORI, Chef-Designer,
Lexus LC

Heute ist jeder bei Lexus stolz auf das Ergebnis, und nicht wenige sind der Meinung, das Design des LC übertreffe in mancherlei Hinsicht sogar das LF-LC-Konzept. So war es wenig überraschend, dass der Lexus LC – fünf Jahre nachdem der LF-LC so viel Beifall erhalten hatte – auf dem Genfer Auto-Salon einen weiteren Design-Preis gewann: für das beste Design eines Serienfahrzeugs. Lexus hat einen Traum wahr werden lassen. Und Sie können jetzt daran teilhaben.



04

- 01 CALTY Design Research, Newport Beach, Kalifornien, USA
- 02 Designzentrum ED², Côte d'Azur, Frankreich
- 03 Lexus Designzentrum, Präfektur Aichi, Japan
- 04 Spektakulär geformte Heckleuchten
- 05 Tiefgezogenen Frontschürze mit markantem „Diabolo“-Kühlergrill und kompakten LED-Scheinwerfern
- 06 Dynamisches, elegantes Coupé-Profil und große, geschmiedete 21-Zoll-Leichtmetallfelgen (Option)



05



06



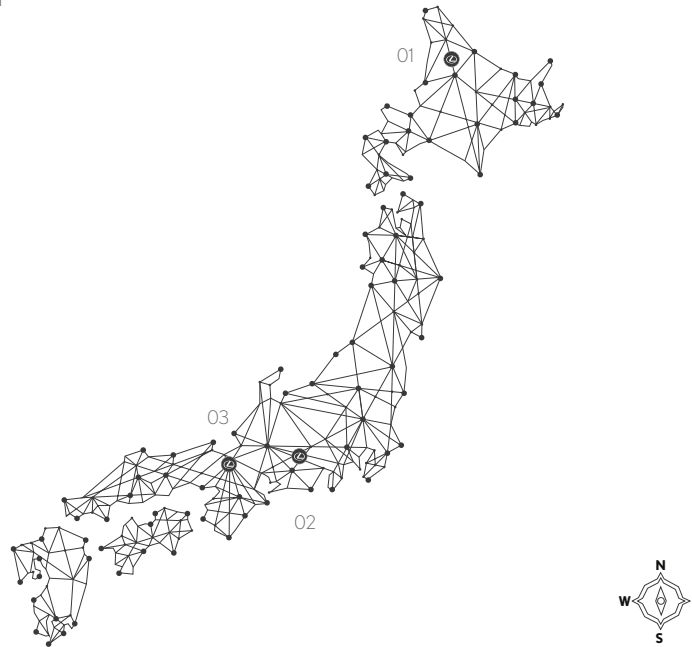
IN FORM GEBRACHT - IN EINEM DER MODERNSTEN WINDKANÄLE DER WELT



Der neue Lexus LC war eines der ersten Fahrzeuge, das komplett in unserer einzigartigen Aerodynamik-Forschungseinrichtung in Japan entwickelt wurde, die über einen der modernsten Windkanäle der Welt verfügt. In dem gewaltigen 22 Meter hohen und 260 Meter langen Tunnel analysieren Lexus Ingenieure den Luftstrom, der um das Fahrzeug herum entsteht. „Die wichtigste Funktion des Windkanals ist es, einen beständigen Luftstrom in Richtung Fahrzeug zu erzeugen, sodass wir seine Aerodynamik analysieren und optimieren können“, erklärt Toshiyuki Murayama, Manager Thermomanagement und Aerodynamik bei Lexus. Anhand des Luftstroms lassen sich Luftwiderstand und Anpresskraft messen - und je weniger Luftwiderstand entsteht, desto kraftstoffeffizienter und dynamischer lässt sich das Fahrzeug fahren. „Fährt ein Auto wie der LC 100 km/h, macht der Windwiderstand ganze 70 Prozent der Kräfte aus, die die Leistung beeinflussen“, so Murayama. „Im Laufe der Zeit werden Sie viele

intelligente Aerodynamik-Details am neuen LC entdecken: Zum Beispiel den aktiven Heckflügel der bei Geschwindigkeiten über 80 km/h automatisch ausfährt, um zusätzliche Anpresskraft und Hochgeschwindigkeitsstabilität zu gewährleisten. Seitliche Lufteinlässe reduzieren Turbulenzen an den Hinterrädern, was für ein besseres Handling sorgt. Die Luftleitelemente am Unterboden wurden sorgfältig positioniert, um den Luftwiderstand zu verringern und der Schalldämpfer dient gleichzeitig als Diffusor, der den Luftstrom hinter dem Wagen kanalisiert.“ Das Team hat ganze Arbeit geleistet, um die aerodynamischen Eigenschaften des LC auf ein erstklassiges Niveau zu bringen.

- 01 Shibetsu-Testgelände
 02 Der Higashi-Fuji-Forschungscampus in der Nähe des Fuji
 03 Das Lexus Werk Motomachi bei Nagoya



DER TEST: FINETUNING FÜR EIN PERFEKTES FAHRERLEBNIS – AUF DEM SHIBETSU TESTGELÄNDE

Noch ist das japanische Shibetsu ins Dunkel der Nacht gehüllt. Abgesehen vom leisen Gemurmel einiger Ingenieure, die in technische Gespräche versunken zusammenstehen, herrscht Stille. Es ist 6 Uhr an einem frostigen Freitagmorgen und wir befinden uns auf dem Shibetsu-Testgelände – einem Ort der Geheimnisse birgt, die in der globalen Automobiltechnik heiß begehrt sind. Hier, inmitten von über 800 Hektar dichtem Wald auf der nördlichsten Insel Japans, steht das neue Lexus LC-Luxus-Coupé in den Startlöchern, um sich den finalen Tests zu stellen.

Die Tür eines Bürocontainers öffnet sich und ein Mann im Rennanzug tritt heraus. „Master Driver“ Yoshiaki Ito wird den LC heute im Grenzbereich auf Herz und Nieren prüfen. Er bespricht sich mit Chefingenieur Koji Sato, bevor er seinen Helm aufsetzt und in den Wagen steigt, der aus jedem Blickwinkel vor Selbstbewusstsein, Kraft und Vorwärtsdrang nur so strahlt.

Vor fünf Jahren traf Lexus die mutige Entscheidung, das gefeierte LF-LC-Konzept straßentauglich zu

machen. 4.000 Designer, Ingenieure und Techniker haben seitdem unter den wachsamen Augen der Lexus „Takumi“-Handwerksmeister am Vorserienmodell gearbeitet, das Yoshiaki gleich testen wird. Als der handgefertigte V8 startet und sein mitreißender Sound erstmals zu hören ist, kann man die Vorfreude in den Gesichtern der Lexus Ingenieure deutlich sehen – die Kälte und die ungemütlichen Windböen sind plötzlich vergessen.

Der LC beschleunigt und rast davon. Das Team wendet sich wieder den Datenanalysen zu, während Sato über Funk mit seinem Fahrer spricht. Ihr Gespräch ist überraschend wenig technisch. Der LC generiert Terabytes an Daten aber sowohl der Fahrer als auch Sato scheinen gar nicht so sehr an der Analyse interessiert zu sein. In ihrem Gespräch geht es um das Fahrerlebnis: „Berichte mir, wie sich das Lenkrad anfühlt.“

Es fühlt sich gut an. Das Lenkrad des LC ist das Ergebnis monatelangen, peniblen Modellierens und Gestaltens. Es sieht nicht nur gut aus, sondern liegt dank seines maßgeschneiderten elliptischen

Querschnitts bei Kurvenfahrten auch optimal in der Hand. Und das ist nur eins von vielen Details die belegen, dass jedes Detail dieses Fahrzeugs mit extremem Fachwissen und höchster Handwerkskunst entwickelt wurde.

Alles läuft nach Plan. Die morgendliche Anspannung löst sich langsam auf. Der LC rast in Richtung der 4 km langen Hochgeschwindigkeitsgeraden. Yoshiaki erfreut sich an der außerordentlichen Präzision des Wagens, die er seiner extremen Verwindungssteifigkeit sowie dem perfekt abgestimmten Fahrwerk verdankt. Ebenso überzeugt ihn die blitzschnellen Gangwechsel sowie die Zwischengasfunktion des neu entwickelten 10-Stufen-Automatikgetriebes.

Es ist Mittag und sanfte Sonnenstrahlen wärmen den Asphalt. Der Test war laut Master Driver Yoshiaki „fast perfekt“. Koji Sato notiert einige letzte Optimierungen. Stille legt sich wieder über die Strecke. Zufriedenheit macht sich breit.





01



02



03

- 01 Ein aktiver Heckflügel verbessert Anpresskraft und Stabilität bei hohen Geschwindigkeiten
- 02 Geschmiedete 21-Zoll-Leichtmetallfelgen (Option) mit großen belüfteten Scheibenbremsen
- 03 Verchromte, rautenförmige Endrohre für satten Sound
- 04 Speziell entwickeltes Lenkrad für optimale Griffbarkeit
- 05 Lexus Dynamic Handling für ein besonders agiles Handling (Sonderausstattung)



04



05

HANDGEFERTIGTER V8

Der 5,0-Liter-V8-Benzinmotor des LC 500 - beim 24h-Rennen auf dem Nürburgring bis in den Grenzbereich getestet - ist kombiniert mit einem neu entwickelten 10-Stufen-Automatikgetriebe mit extrem kurzen Schaltzeiten.

V8-SOUND

Dank der 5,0 Liter Hubraum des V8-Saugers können sich Automobilenthusiasten an einem beeindruckenden und standesgemäßen Motorensound erfreuen, der unter die Haut geht.

DER ERSTE LEXUS MIT MULTISTAGE-HYBRID

Beim LC 500h sorgt das Lexus Hybrid System mit mehrstufiger Untersetzung für ein atemberaubendes Drehmoment und eine direkte, gleichmäßige Beschleunigung - all das kombiniert mit der Laufruhe und Effizienz eines Lexus Hybrids

'NEUER „M“-MODUS

Die vierstufige Untersetzung des Multistage Hybrid Drive bietet erstmals einen manuellen Modus, der es dem Fahrer ermöglicht, über die Schaltwippen am Lenkrad schnelle Gangwechsel vorzunehmen. Dank des Systemlayouts ist es nun möglich, auch einen Hybrid zu schalten.

STABILE KAROSSERIESTRUKTUR

Um ein bestmögliches Handling zu gewährleisten sind einige Karosserieteile aus hochfestem Stahl gefertigt, während ansonsten gewichtsparendes Aluminium oder Carbon zum Einsatz kommen. Die Türen bestehen aus einer Carbon-/Aluminium Verbundbauweise.

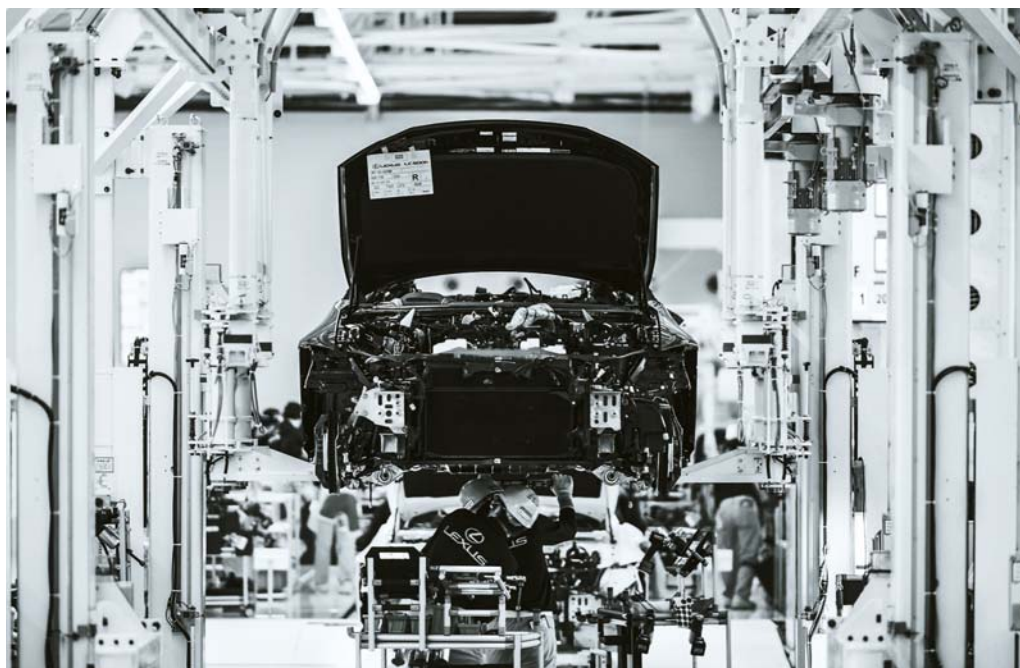
MEHRENKER-VORDERACHSE

Die Mehrlenker-Vorderachse des LC wurde von Grund auf neu konzipiert. Sie sorgt für ein exzellentes Ansprechverhalten und präzises Handling - und gleichzeitig für Fahrkomfort und eine Stabilität, die dem Fahrer ein durchgehend sicheres Lenkgefühl gibt.

LEXUS DYNAMIC HANDLING

Diese fortschrittliche Lexus Technologie bietet dank der intelligenten Vernetzung der variablen Lenkübersetzung, der aktiven Allradlenkung und der elektromechanischen Servolenkung für Handlungseigenschaften in einer neuen Dimension (Sonderausstattung).

DAS WERK MOTOMACHI: BEI DER ARBEIT MIT DEN LEXUS „TAKUMI“



Willkommen im Lexus Werk Motomachi, zwei Stunden von Tokio entfernt an der Strecke des Shinkansen-Hochgeschwindigkeitszugs in der japanischen Präfektur Aichi. In diesem hochmodernen Automobilwerk wurde einer der beeindruckendsten Supersportwagen handgefertigt: Der Lexus LFA. Und auch für den neuen LC wurde dieses herausragende Werk als Fertigungsstätte gewählt. Wir erhalten eine exklusive Führung.

Der erste Eindruck: es herrscht Stille und es sind keine Arbeiter zu sehen. Unser Gastgeber erklärt uns, dass die Teammitglieder – die erfahrenen „Takumi“-Handwerksmeister – ihre morgendlichen Aufwärmübungen vor ihrer Schicht absolvieren. Danach werden hier natürlich auch Produktionsgeräusche zu hören sein, doch auch dann wird der Geräuschpegel äußerst niedrig ausfallen – Konzentration ist hier das Wichtigste.

Wir werden aufgefordert taschenlose Overalls anzuziehen bevor wir durch eine doppelte Luftschleuse den sorgsam behüteten nahezu staubfreien Produktionsbereich betreten. Wir sind verblüfft: makellos weiße Wände und hochglanzpolierte Böden, die eher an eine Kunstgalerie erinnern als an eine Fertigungshalle für Fahrzeuge.

Hier arbeiten die Takumi und hier finden sich auch einige der modernsten Werkzeugmaschinen und Roboter der Welt. Doch das letzte Wort haben hier die Handwerksmeister mit ihrem besonderen Feingefühl. Ihr detektivisches Gespür und Akribie sind legendär. Mit Ihrer langjährigen Erfahrung entgeht Ihnen nicht die kleinste Unregelmäßigkeit.

Jedes einzelne Fahrzeug wird von den Takumi-Handwerksmeistern in einem finalen Check penibel unter die Lupe genommen und erst dann für eine abschließende Testfahrt freigegeben, wenn wirklich alles den hohen Qualitätsstandards von Lexus entspricht.



Links: Der neue LC auf der Fertigungsstraße in unserem Motomachi-Werk bei Nagoya
Oben: Jeder LC wird von einem werkseigenen Lexus „Master Driver“ testgefahren



Unser Gastgeber, Kensho Shigeishi, selbst langjähriger „Takumi“-Handwerksmeister, erklärt, dass die meisten dieser Arbeiter mehr als 25 Jahre Erfahrung haben. „Wir sind stolz, die japanische Handwerkstradition fortzuführen“, sagt er. „Jedes Fahrzeug, das durch unsere Hände geht, muss perfekt sein. Es gibt keine Kompromisse. Nie.“

Ein Hupen ertönt, seltsam deplatziert in dieser Atmosphäre absoluter Konzentration. Es ist Zeit für ein gemeinsames Frühstück mit den „Takumi“. Nach dem Essen müssen wir unsere Overalls absaugen, um jegliche Verschmutzung zu vermeiden. Schon ein winziger Krümel könnte Folgen haben, beispielsweise beim Lackierprozess: Hier trägt ein Roboter zunächst fünf Schichten auf, bevor dann die schwer zu erreichenden Stellen von Hand lackiert werden.

Wir gehen langsam die Fertigungsstraße entlang und beobachten, wie die Fahrzeuge mit exklusiven Lederwählhebeln und kunstvollen Alcantara-Türverkleidungen ausgestattet werden. Und wieder fühlen wir uns an eine Kunstgalerie erinnert. Denn das hier ist Kunst - Performancekunst. Es folgen die getönten Scheiben, die funkelnden LED-Scheinwerfer und der komplexe Antriebsstrang.

Nach der Montage rollt jeder LC zur umfassenden Endkontrolle in einen riesigen Inspektionstunnel mit Glaswänden. Auch dabei sind das einzigartige Gespür und die herausragende Kompetenz der „Takumi“ gefragt. Hier werden in intensivem LED-Licht alle Oberflächen und Verkleidungen unter die Lupe genommen und alle Systeme getestet. In dem schalldichten Tunnel registrieren Mikrofone und bestens ausgebildete Ohren die kleinste Sound- oder Vibrationsabweichung.

Auf dem Bremsprüfstand wird noch die Bremswirkung getestet, dann geht es in die werkseigene „Taifun“-Kammer, wo mit Hochdruckwasserstrahlen die absolute Wasserdichtigkeit kontrolliert wird. Zu guter Letzt prüft der „Master Driver“, der auch jeden in Motomachi gefertigten LFA-Supersportwagen gefahren hat, den LC auf der Teststrecke.

Der Streckentest liefert nicht nur datengestützte Leistungsindikatoren, sondern hat auch eine übergeordnete Bedeutung: Hier wird auch geprüft, wie sich der LC anfühlt. Die Fahrzeuge, die ein „Daumen hoch“ bekommen, werden für den Transport vorbereitet und an ihre neuen Besitzer rund um den Globus ausgeliefert.

Alcantara ist eine eingetragene Marke der Alcantara S.p.A.



01



02



03

Links: Fahrerorientiertes Cockpit mit niedriger Hüftposition

- 01 Hochwertige Türverkleidungen in EcoLuxe
- 02 Handgenähte Ledersportsitze mit feinen Nähten
- 03 Einstiegsleisten und Türrahmen aus Carbon



FÜR DIE PERFEKTE BALANCE
ZWISCHEN KOMFORT UND
SEITENHALT HABEN WIR 50
VERSCHIEDENE SITZDESIGNS
GETESTET

Ihre erste Fahrt im neuen LC: Auf diesen Moment haben wir bei Lexus jahrelang hingearbeitet. Steigen Sie ein, nehmen Sie auf dem perfekt geformten Fahrersitz Platz und genießen Sie den Lexus typischen herausragenden Komfort. Dank des extrem niedrigen Schwerpunkts und der sportlichen Sitzposition vermittelt

Ihnen der neue LC das Gefühl, eins mit der Straße zu sein, ob in schnellen Kurven oder auf langen Strecken. Chefingenieur Sato war so entschlossen, neue Maßstäbe für Ihren Fahrkomfort zu setzen, dass er persönlich die zweijährige Testphase mit 50 verschiedenen Sitzprototypen überwachte.

„Als Akio Toyoda zum ersten Mal im LF-LC-Konzept saß, war er tief beeindruckt, aber für den LC wollte er mehr „Gran-Turismo-Luxus“,“ erzählt LC-Chefdesigner Tadao Mori. „Also haben wir eine angenehm warme Atmosphäre geschaffen und sehr hochwertige Materialien in bester Verarbeitungsqualität gewählt. So bestehen fast alle Oberflächen aus handgenähtem Leder oder weichem Alcantara®.“

Schon nach wenigen Minuten hinter dem von Takumi-Meistern handgefertigten und beheizbarem Lenkrad spürt man die ergonomische Intelligenz der Cockpitgestaltung.

Alles ist perfekt auf den Fahrer zugeschnitten. Für mehr Komfort und Sicherheit wurden die vom Rennsport inspirierten Instrumente exakt dort positioniert, wo man sie benötigt und intuitiv erwartet. Dank der flachen Motorhaube und des tief liegenden Armaturenbretts genießen Sie zudem einen ausgezeichneten Blick auf die Straße.

Alcantara ist eine eingetragene Marke der Alcantara S.p.A.



DIGITALES ZENTRALINSTRUMENTE

Die Instrumentierung des LC stellt einen weiteren Entwicklungsschritt des beweglichen digitalen Zentralinstrumentes im Super-Sportwagen LFA dar. „Einen digitalen Tachometer einzubauen, ist in einem Hochleistungsmodell wie dem neuen LC besonders sinnvoll“, erklärt Naoki Kobayashi, stellvertretender Chefingenieur bei Lexus, „denn so können Drehzahl und Geschwindigkeit wesentlich genauer als jedes analoge Instrument angezeigt werden. Besonders faszinierend: Bei der Bedienung des Multimedia-Systems gleitet die Anzeige zur Seite und das digitale 8-Zoll-TFT-Display zeigt Ihnen Informationen wie Kilometerstand oder Playlists an.“



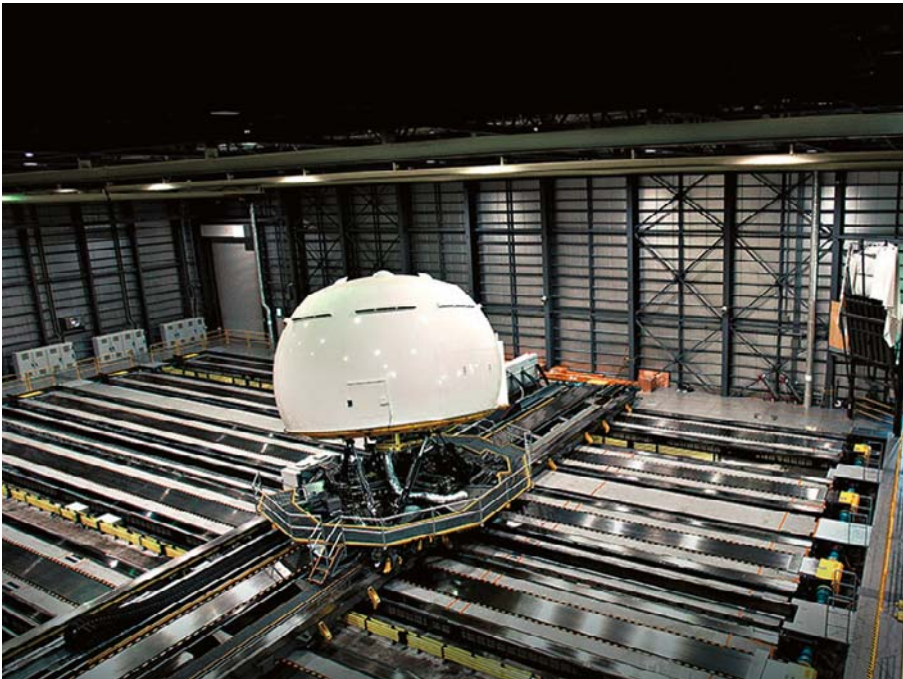
LEXUS PREMIUM NAVIGATION

Das Navigationssystem inklusive perfekt positioniertem 10,3-Zoll-Display mit brillanter 3D-Grafik und umfangreichen Darstellungsoptionen kann über ein neues intuitives Touchpad oder per Sprachsteuerung bedient werden. Zusätzlich kann es einen QR-Code generieren, den Sie ganz einfach mit Ihrem Smartphone einscannen und der Ihnen hilft Ihren finalen Zielort zu Fuß zu erreichen.



HEAD-UP-FARBDISPLAY

Die Technologie des extrabreiten Head-up-Farbdisplays im LC wurde ursprünglich für Düsenjets entwickelt. Wichtige Fahrzeugdaten, wie die aktuelle Geschwindigkeit werden auf den unteren Bereich der Windschutzscheibe direkt in das Blickfeld des Fahrers projiziert. Dank einer dezenten Hintergrundbeleuchtung erhalten Sie selbst im hellen Sonnenlicht ein klares Bild, das problemlos erkennbar ist.



In einem Gebäude von der Größe eines Fußballstadions - dem Higashi-Fuji-Forschungscampus in der Nähe des Fuji - hat Lexus einen der modernsten Fahr simulatoren der Welt gebaut. Er ähnelt einer Raumkapsel: Die weiße Kuppel in der Mitte der riesigen Halle bildet das Herzstück des Lexus Fahr simulators. LED-Monitore erzeugen Fahr situationen in der Stadt, über Land oder auf der Autobahn, in denen der LC im Maßstab 1:1 getestet werden konnte. Hier haben unsere Ingenieure und Techniker das innovative Lexus Safety System+ entwickelt von dem, wie die meisten Lexus Modelle, auch der LC profitiert.

LEXUS SAFETY SYSTEM +

Der neue Lexus LC verfügt serienmäßig über unser wegweisendes Lexus Safety System+, das intelligente Fahrassistentensysteme in einem leistungsstarken Paket intelligent vereint. Dazu gehören das Pre-Crash Safety-System mit Fußgängererkennung, ein Spurhalte-Assistent mit Schlangenlinien-Warnfunktion, ein Fernlicht-Assistent, eine Verkehrsschilderkennung und das adaptive Geschwindigkeitsregelsystem ACC, das Ihre voreingestellte Geschwindigkeit an die des vorausfahrenden Fahrzeugs automatisch hält.

PRE-CRASH SAFETY-SYSTEM

Mithilfe eines Mikrowellenradars und einer Kamera erfasst das System Hindernisse auf der vorausliegenden Fahrbahn und berechnet die Kollisionswahrscheinlichkeit. Wenn ein Zusammenstoß unvermeidbar ist, werden automatisch die vorderen Sicherheitsgurte gestrafft, und der Brems-Assistent stellt maximalen Bremsdruck zur Verfügung.



ADAPTIVES GESCHWINDIGKEITS-REGELSYSTEM (ACC)

Das adaptive Geschwindigkeitsregelsystem ACC (Adaptive Cruise Control) hilft Ihnen, bequem einen vorgewählten, sicheren Abstand zu vorausfahrenden Fahrzeugen zu halten. Bei voreingestellter Geschwindigkeit wird permanent der Abstand zu dem vor Ihnen fahrenden Fahrzeug gemessen und durch gezieltes Bremsen oder Beschleunigen automatisch gehalten.

FUSSGÄNGERERKENNUNG

Als Bestandteil des Pre-Crash Safety systems erkennt die Fußgängererkennung bei einer Geschwindigkeit zwischen 10 und 80 km/h nicht nur Hindernisse, sondern auch Personen und leitet, bei einer drohenden Kollision, einen autonomen Bremsvorgang ein.



VERKEHRSSZEICHENERKENNUNG

Die Verkehrszeichenerkennung RSA (Road Sign Assist) erkennt über eine Kamera in der Windschutzscheibe Verkehrsschilder und zeigt diese im Multi-Informationdisplay an, solange sie gültig sind. Dazu gehören alle mit dem Wiener Übereinkommen konforme Verkehrsschilder, einschließlich elektrolumineszenter und blinkender Schilder.

SPURHALTE-ASSISTENT

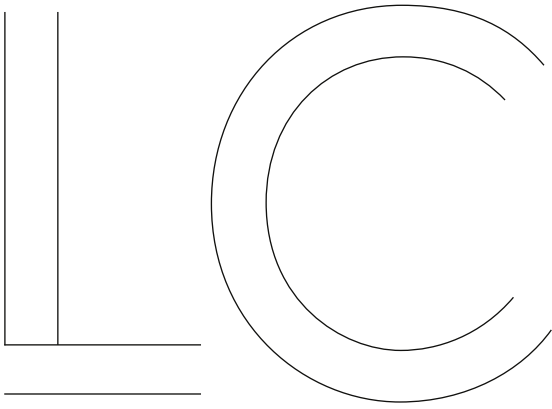
Der Spurhalte-Assistent trägt proaktiv dazu bei, ein unbeabsichtigtes Verlassen der Fahrspur zu verhindern, indem ein Warnsignal ausgegeben und eine leichte Lenkkorrektur durchgeführt wird.

FERNLICHT-ASSISTENT

Der Fernlicht-Assistent erkennt über eine Kamera im Bereich der Windschutzscheibe das Licht entgegenkommender oder vorausfahrender Fahrzeuge. Ist die Fahrbahn frei, aktiviert das System automatisch das Fernlicht. Tauchen andere Verkehrsteilnehmer auf, schaltet das System auf Abblendlicht zurück, sodass diese nicht geblendet werden.







LC 500 | LC 500h



01. MODELLE

Sie haben die Wahl zwischen dem LC 500 mit einem 5,0-Liter-V8-Triebwerk und 10-Gang-Direktschaltgetriebe oder dem LC 500h mit dem weltweit ersten Multistage-Hybrid.

Seite 24-29



02. AUSSTATTUNGSLINIEN

Bevorzugen Sie es den besonders sportlichen Auftritt mit Carbondach und aktivem Heckspoiler? Oder genießen Sie lieber außergewöhnlichen Fahrkomfort der Luxusklasse? Sie haben die Wahl zwischen drei verschiedenen Ausstattungspaketen.

Seite 30-31



03. AUSSTATTUNG

Entdecken Sie alle Details die das neue Lexus-Coupé so herausragend macht.

Seite 32-35



04. TECHNOLOGIE

Erfahren Sie alles über die innovativen Technologien im LC wie zum Beispiel das wegweisende Lexus Safety System +, die Touchpad-Bedienung oder das Lexus Premium Navigationssystem.

Seite 36-39



05. INTERIEUR & AUSSENLACKIERUNG

Wählen Sie unter 10 verschiedenen Außenlackierungen Ihre Lieblingsfarbe und die von unseren Lexus Handwerksmeister, den sogenannten „Takumi“, gefertigte Innenausstattung, in dem Sie sich bei jeder Fahrt garantiert wie Zuhause fühlen.

Seite 40-45



06. SERIENAUSSTATTUNG

Der neue Lexus LC bietet alles, was Sie sich von einem Grand Touring Coupé erwarten. Und noch mehr.

Seite 46-47



07. TECHNISCHE DATEN

Hier finden Sie hier alle wichtigen technischen Daten zum LC 500 und LC 500h.

Seite 48-49

LC 500

Der Heckantrieb des LC 500 wird durch ein 341 kW (464 PS) starkes 5,0-Liter-Triebwerk auf Hochtouren gebracht. Kein Wunder, denn in den handgefertigten Motor ist die ganze Entwicklungserfahrung von Rennsport-Events wie dem 24h-Rennen auf dem Nürburgring oder dem Pikes Peak International Hill Climb eingeflossen. Im Zusammenspiel mit dem weltweit ersten 10-Stufen-Automatikgetriebe in einem PKW erwartet Sie eine atemberaubende Beschleunigung und ein standesgemäßer V8-Sound.



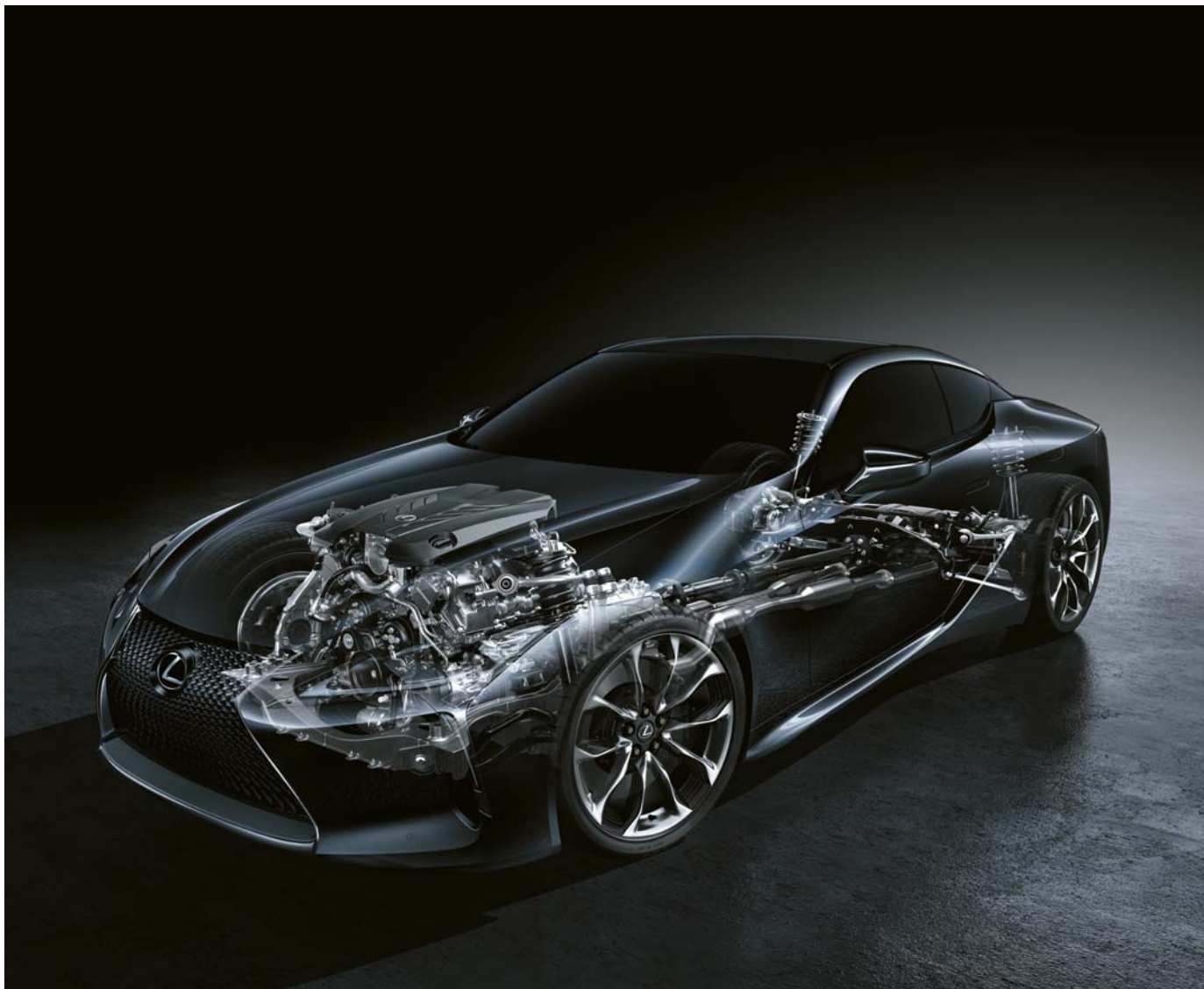
Sportlich-edles Design, auf Wunsch mit geschmiedeten 21-Zoll-Leichtmetallfelgen. Und unter der Haube: ein handgefertigter V8-Motor.

LC 500h

Mit dem neuen Multistage-Hybrid setzt der Lexus LC 500h neue Maßstäbe für Hybridfahrzeuge. Denn unsere Ingenieure haben den 3,5-Liter-V6-Vollhybridantrieb mit einem vierstufigen Automatikgetriebe gekoppelt. Das Ergebnis: mehr Leistung, höhere Effizienz und ein Maximum an Fahrspaß, der nur noch durch die Möglichkeit die Gänge auch manuell zu wechseln, gesteigert wird. Und all das kombiniert mit der typischen Laufruhe und Effizienz eines Lexus Hybrids.



Dynamische, athletische Proportionen mit optionalen, geschmiedeten 21-Zoll-Leichtmetallfelgen und dem neuen Lexus Multistage-Hybrid als Antrieb.

**V8-TRIEBWERK**

Ausgelegt auf rasante Beschleunigung und mit dem imposanten Ansprechverhalten eines Saugmotors, begeistert der V8-Motor des LC 500 mit einem maximalem Drehmoment von 530 Nm. Damit bringt er Sie in nur 4,7 Sekunden von 0 auf 100 km/h. Die Konstruktion des V8 ist ebenso robust wie leicht: Geschmiedete Pleuelstangen und Ventile aus Titan sorgen auch bei hohen Drehzahlen für ein überragendes Leistungs-niveau. Beeindruckenden Klang liefert der Sound-Generator am vorderen Lufteinlass. Denn er reagiert linear auf den Gasbefehl des Fahrers durch externe Ventile im Hauptschalldämpfer, die sich entsprechend öffnen und schließen, sobald der Motor auf Touren kommt. Er unterstreicht damit das natürliche Klangbild des Motors und leitet den perfekt ausgewogenen Sound ins Fahrzeuginnere.

10-STUFEN-AUTOMATIK

Das 10-Stufen-Automatikgetriebe des LC 500 ist eine weitere Weltneuheit aus dem Hause Lexus. Es überträgt die Kraft an die Hinterräder mit extrem kurzen Schaltzeiten. Dynamisch, rasant, entspannt: Dank der intelligenten Schaltsteuerung AI-Shift (Artificial Intelligent Shift) passt sich Automatikgetriebe automatisch an den individuellen Fahrstil des Fahrers an. Dabei wird nicht nur die aktuelle Geschwindigkeit, sondern auch die vorherigen Fahrten berücksichtigt.



LEXUS MULTISTAGE-HYBRID-SYSTEM

Der LC 500h ist das weltweit erste Fahrzeug mit einem Multistage-Hybrid-System. Dieses intelligente System koppelt einen kraftvollen 3,5-Liter-V6-Benzinmotor, einen leistungsstarken Elektromotor und die Lithium-Ionen-Batterie mit einem fortschrittlichen Vier-Stufen-Automatikgetriebe. Die Motordrehzahl reagiert dadurch schneller und direkter auf die Gasbefehle des Fahrers und bietet so eine noch dynamischere Performance - und das gleichzeitig bei der Lexus Hybrid typischen Effizienz und Laufruhe.

LITHIUM-IONEN-HYBRIDBATTERIE

Als erster Lexus ist der LC 500h mit einer kompakten, leichten Lithium-Ionen-Hybridbatterie ausgestattet. Kleiner als herkömmliche Nickel-Metallhydrid-Batterien, passt sie genau zwischen Rückbank und Kofferraum, so dass mehr Platz für Ihr Gepäck bleibt. Trotz der kompakten Maße steckt in ihr jedoch jede Menge Leistung: Die 84 Zellen produzieren eindrucksvolle 310,8 Volt. Außerdem ist die Lithium-Ionen-Batterie leicht, was die Gewichtsverteilung und den Geradeauslauf zusätzlich optimiert.

ERLEBEN SIE DEN LEXUS HYBRID DRIVE – OHNE EXTERNES AUFLADEN



STARTEN

Nach dem Start des LC 500h erfolgt die Beschleunigung dank des kraftvollen und von der geladenen Hybridbatterie gespeisten Elektromotors zügig und rein elektrisch. Das Fahrzeug fährt jetzt nahezu geräuschlos, ohne Kraftstoffverbrauch und völlig emissionsfrei.

GLEITEN

Bei höheren Geschwindigkeiten schaltet sich das Benzinaggregat fast unmerklich zu, wird aber weiterhin bei Bedarf vom Elektromotor unterstützt. Durch die perfekt abgestimmte Nutzung beider Kraftquellen erzeugt der Lexus Hybrid Drive einen außergewöhnlichen Fahrkomfort bei geringsten Emissionen und niedrigem Kraftstoffverbrauch.

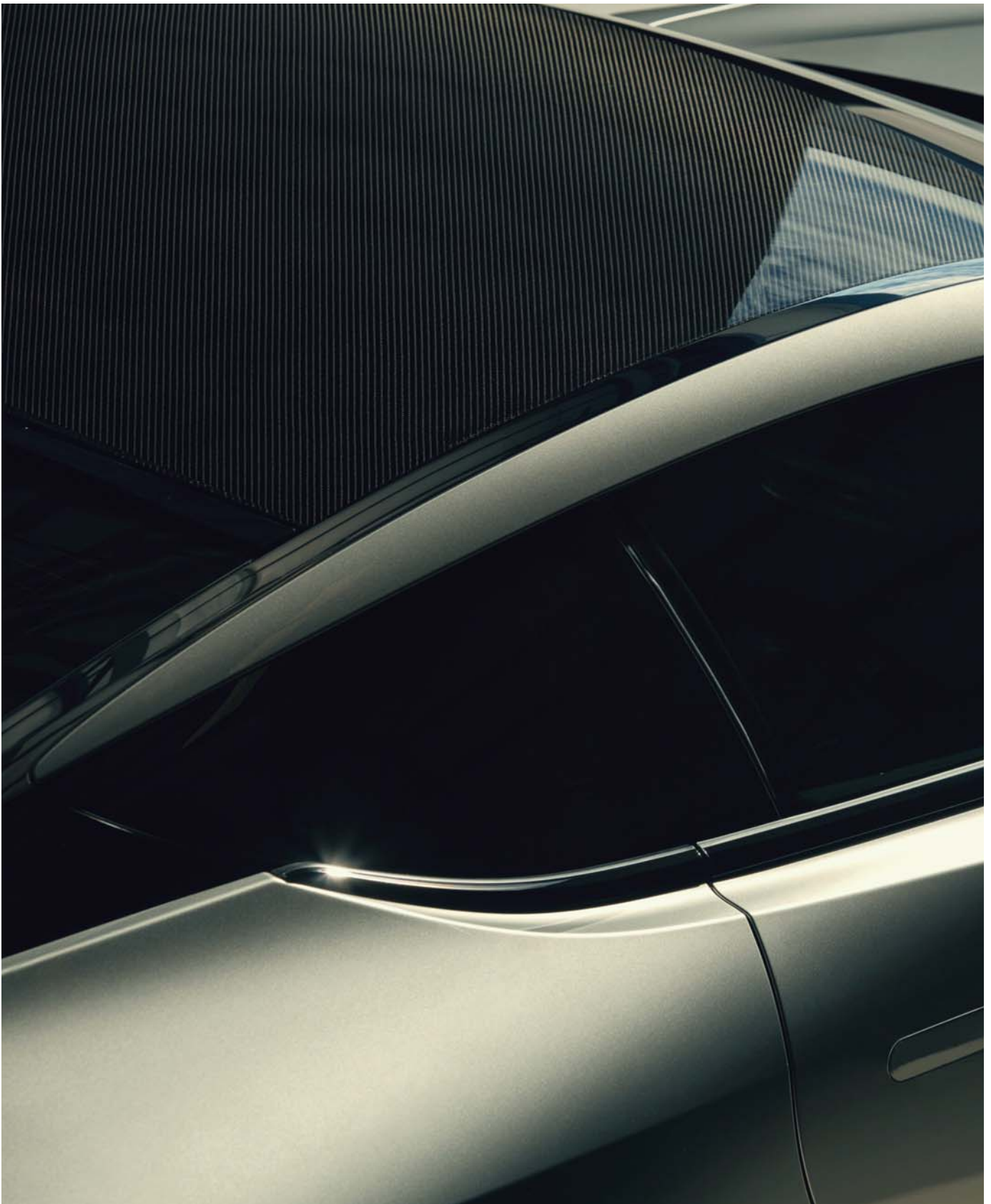


BESCHLEUNIGEN

Beschleunigen Sie kraftvoll, wird das 2,5-l-Benzintriebwerk sofort vom Elektromotor unterstützt. Diese Addition der Kräfte sorgt jederzeit für kraftvolle Beschleunigung ohne jede Schubkraftunterbrechung.

VERZÖGERN

Jedes Mal, wenn Sie abbremsen oder das Fahrzeug anhalten, schaltet sich das Benzintriebwerk automatisch ab. Beim Bremsen oder wenn Sie den Fuß vom Gaspedal nehmen, wandelt das regenerative Bremssystem die Bremsenergie in elektrische Energie um und lädt damit die Hybridbatterie auf. Dies ist einer der Gründe, warum Sie einen Lexus Vollhybrid nie extern aufladen müssen.



Dachkonstruktion aus Carbon



LUXURY

Wie Sie es von Lexus erwarten dürfen, bietet der LC Luxury Ausstattung auf höchstem Niveau.

20" Leichtmetallräder
Glasdach
LED Scheinwerfer und Rückleuchten
Beheizte und belüftete Vordersitze
10-fach verstellbare Vordersitze mit Memory-Funktion für den Fahrersitz

Smooth Leder Sitzbezüge
Pioneer® Audio System mit 12 Lautsprechern
10.3" Lexus Premium Navigation mit Remote Touch Interface
Lexus Safety System +
Adaptiv variables Fahrwerk (AVS)



SPORT

Für all jene, die mehr Performance suchen, bietet der LC Sport Highlights wie geschmiedete Leichtmetallräder und ein gewichtsparendes Carbon-Dach.

20" geschmiedete Leichtmetallräder
Carbondach

Sportsitze vorne
Alcantara® Sitzbezüge



SPORT +

Für die ultimative Performance sorgt das optionale Sport+-Paket mit neuester Technologie wie Lexus Dynamic Handling und einem einfahrbaren Heckspoiler.

21" geschmiedete Leichtmetallräder
Alcantara® Dachhimmel
Carbon-Einstiegsleisten mit LEXUS-Schriftzug

Lexus Dynamic Handling mit aktiver 4-Rad-Lenkung
Einfahrbarer Heckspoiler



01

01. 20-ZOLL-LEICHTMETALLFELGEN, GESCHMIEDET

Präzis gearbeitete, geräuscharme Felgen im einzigartigem 5-Vierfachspeichen-Design und Metallic-Beschichtung in Anthrazit.
Bereifung: 245/45R20 (vorne) und 275/40R20 (hinten)



02

02. 20-ZOLL-LEICHTMETALLFELGEN, GESCHMIEDET

Geschmiedete Felgen im 5-Doppelspeichen-Design mit polierter Oberfläche.
Bereifung: 245/45R20 (vorne) und 275/40R20 (hinten)



03

03. 21-ZOLL-LEICHTMETALLFELGEN, GESCHMIEDET

Geschmiedete Leichtmetallfelgen im markanten 5-Doppelspeichen-Design.
Bereifung: 245/45R21 (vorne) und 275/40R21 (hinten)

04. LED-SCHEINWERFER

Speziell für den LC wurde eine der weltweit kompaktesten Scheinwerfereinheiten mit Dreifach-LED entwickelt. So konnten die vorderen Überhänge extrem kurz gestaltet werden, was dem Handling bei hohen Geschwindigkeiten zu Gute kommt.

05. GLASDACH

Open-Air-Feeling genießen Sie mit dem Panorama-Glasdach, dessen verchromte Seitenleisten das elegante Profil des Coupés betonen, während das Heck an ein traditionelles japanisches Schwert erinnert.

06. CARBONDACH

Auf Wunsch kann der LC auch mit einem Dach aus gewebten Carbonfasern mit edlem Finish ausgestattet werden. Es wird mit einem neuen, Highspeed-RTM-Verfahren (Resin Transfer Moulding) in unserem Werk in Motomachi hergestellt. Es senkt außerdem den Schwerpunkt des LC für ein noch präziseres Handling.

07. LED-HECKLEUCHTEN

Am Heck bilden die aufsehenerregenden LED-Heckleuchten einen weiteren Blickfang. Sie sind in einen edlen Metallic-Rahmen eingefasst und wirken durch einen speziellen 3-D-Effekt schier unendlich. Erst auf den zweiten Blick offenbart sich das nahtlos in den Heckleuchenträger eingelassene Kofferraumschloss.

EXTERIEUR



04



05



06



07



01

01. COCKPIT

Alle wichtigen Instrumente und Anzeigen sind optimal auf den Fahrer ausgerichtet. So ist er weniger abgelenkt und hat alles im Blick ohne die Augen von der Straße zu nehmen. Häufig genutzte Funktionen wie den Fahrmodus-Regler befinden sich direkt am Lenkrad.



02

02. KLIMAAUTOMATIK

Die intelligente Klimaautomatik regelt die Innenraum-, Sitz- und Lenkradtemperatur perfekt und vollautomatisch. Gleichzeitig werden durch die Nanoe®-Technologie negativ geladene Ionen in den Innenraum geleitet, wo sie nicht nur luftreinigend und geruchsneutralisierend wirken, sondern auch einen angenehmen, feuchtigkeitsspendenden Effekt für Haut und Haar haben.

03. ALCANTARA®-SPORTSITZE

Der Lexus LC ist auf Wunsch auch mit ergonomisch geformten Sportsitzen erhältlich, deren exklusive Seitenpolster auch bei extremer Kurvenlage sicheren Halt bieten. Die Sitze werden von erfahrenen Takumi-Handwerksmeistern mit einer Kombination aus Alcantara® und Leder bezogen.

Alcantara ist eine eingetragene Marke der Alcantara S.p.A.



03

04. KOMFORTSITZE

Edel verarbeitete Komfortsitze aus Leder für Fahrer und Beifahrer sorgen für die perfekte Kombination aus Langstrecken-Komfort und maximalem Seitenhalt. Das neue Design wurde von Chefingenieur Sato persönlich mitentwickelt und in über 50 Testreihen erprobt.

05. PEDALERIE

Die Pedale und die große Fußstütze aus Aluminium sind mehr als eine Design-Referenz aus dem Rennsport. Sie bieten dem ambitionierten Fahrer optimalen Grip.

06. ALCANTARA®-TÜRVERKLEIDUNGEN

Die handgenähten Alcantara®-Türverkleidungen und die exzellenten Nähte der Lederpolster zeigen deutlich, mit wie viel Liebe zum Detail dieses außergewöhnliche Luxus-Coupé ausgestattet ist.

07. ANALOGUHR

Im Zifferblatt der Analoguhr und in den reliefartigen Oberflächen der Lüftungsregler zeigt sich dezent das Lexus „L“-Motiv.

08. SMART KEY COVER*

Die elegante Schutzhülle für die Aufbewahrung des Lexus Smart Keys wird aus schwarzem Kunstleder hergestellt. Mit Ziernaht, Lexus Logo-Prägung auf der Rückseite und einer praktischen Schlaufe zum Aufhängen.



04

09. TEXTIL-FUSSMATTEN*

Schwarze Textilmatten in Acovelours-Optik schützen den Teppichboden und verbessern zusätzlich die Geräuschdämmung im Innenraum. Die Fußmatte auf der Fahrerseite verfügt über eine Spezialbefestigung, um ein Rutschen zu verhindern.

10. KOFFERRAUMSCHALENMATTE*

Die passgenaue Kofferraumschalenmatte aus Kunststoff schützt den Teppichboden vor Verschmutzungen aller Art. Ihre spezielle Oberfläche verhindert, dass das Gepäck während der Fahrt umherrutschen.

* Als Zubehör erhältlich.

INTERIEUR



05



06



07



08



09



10



01



02



03



04



05

01. MULTI-INFORMATIONSDISPLAY

Das hochauflösende Farbdisplay, das zwischen den zentralen Instrumenten positioniert ist, zeigt eine Vielzahl von Fahrzeuginformationen und -daten an. Der Fahrer kann die Display-Einstellungen über die Multifunktions-Lenkradtasten steuern.

02. HEAD-UP-FARBDISPLAY

Das 174 mm x 48 mm große Head-up-Display (Option) zeigt die wichtigsten Informationen brillant und klar auf den unteren Bereich der Windschutzscheibe an, sodass der Blick nicht von der Fahrbahn abgewendet werden muss.

03. MULTIFUNKTIONSDISPLAY

Das hochauflösende 10,25-Zoll-Farbdisplay ist für eine entspannte Fahrt perfekt zentral positioniert. Es kann über die Sprachsteuerung oder das neue Touch-Pad intuitiv bedient werden - so einfach wie ein Smartphone oder Tablet. Der Split-Screen-Modus erlaubt die parallele Anzeige von Informationen aus zwei unterschiedlichen Bereichen wie z.B. eine Navigationskarte neben den Klimadaten.

04. PIONEER®-AUDIOSYSTEM

Kristallklaren Sound liefert das Pioneer®-Audiosystem mit 12 Lautsprechern und Subwoofer, das zur serienmäßigen Ausstattung des LC gehört. Es umfasst außerdem einen RDS-Tuner, CD-Player, Bluetooth®-Audiostreaming zur Verbindung mit externen Media-Playern und DAB (Digital Audio Broadcast).

05. MARK LEVINSON®-SOUND-SYSTEM

Das Premium-Surround-Sound-System von Mark Levinson® mit 13 Lautsprechern und GreenEdge™-Technologie wurde speziell auf die akustischen Eigenschaften des LC-Innenraums abgestimmt. Gesteigert wird das digitale Klangerlebnis durch Clari-Fi™. Diese Technologie stellt die Klangvielfalt wieder her, die bei der digitalen MP3-Kompression verloren geht.

01. ADAPTIVER TEMPOMAT (ACC)

Der adaptive Tempomat ACC (Adaptive Cruise Control) hilft Ihnen, bequem einen vorgewählten, sicheren Abstand zu vorausfahrenden Fahrzeugen zu halten. Bei voreingestellter Geschwindigkeit misst der Mikrowellen-Radarsensor permanent den Abstand zu dem vor Ihnen fahrenden Fahrzeug. Durch gezieltes Bremsen oder Beschleunigen hält das System diesen Abstand konstant.

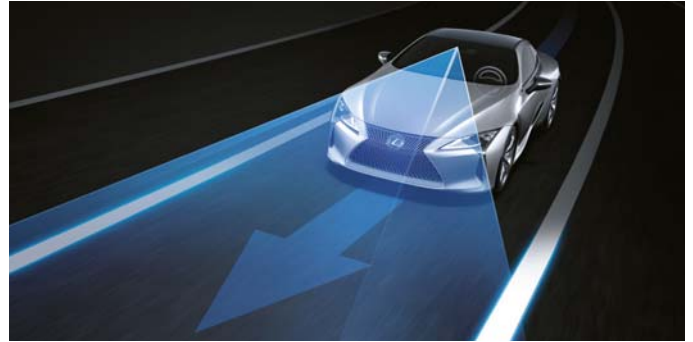


01

02. SPURHALTE-ASSISTENT UND AUTOMATISCHES FERNLICHT-SYSTEM

Der Spurhalte-Assistent trägt mittels einer Kamera in der Windschutzscheibe proaktiv dazu bei, ein unbeabsichtigtes Verlassen der Fahrspur zu verhindern, indem ein Warnsignal ausgegeben und eine kurze Lenkkorrektur durchgeführt wird.

Das automatische Fernlichtsystem erkennt über eine Kamera im Bereich der Windschutzscheibe das Licht entgegenkommender oder vorausfahrender Fahrzeuge. Ist die Fahrbahn frei, aktiviert das System automatisch das Fernlicht. Tauchen andere Verkehrsteilnehmer auf, schaltet es auf Abblendlicht zurück, sodass diese nicht geblendet werden.



02

03. TOTWINKEL-WARNER MIT RÜCKRAUMASSISTENT

Im Heckstoßfänger integrierte Radarsensoren erkennen Fahrzeuge auf benachbarten Fahrspuren bereits dann, wenn sie in den Außenspiegeln noch nicht sichtbar sind. Sobald sich ein Fahrzeug im toten Winkel befindet, erscheint im entsprechenden Außenspiegel ein Warnsignal.

Beim Zurücksetzen, etwa in einem belebten Parkhaus erkennt der Rückraumassistent RCTA (Rear Cross Traffic Alert), wenn sich ein anderes Fahrzeug dem schwer einsehbaren Bereich hinter Ihrem Lexus LC nähert. Wird ein Fahrzeug erkannt, warnt Sie die RCTA-Funktion optisch in den Außenrückspiegeln und akustisch durch einen Warnton.



03

04. VERKEHRSSZEICHENERKENNUNG

Die Verkehrszeichenerkennung im neuen LC erkennt über die Kamera in der Windschutzscheibe Straßenschilder und zeigt diese dem Fahrer im Multi-Informationsdisplay an. Dazu gehören alle mit dem Wiener Übereinkommen konformen Verkehrsschilder.



04



05

05. REIFENDRUCK-KONTROLLSYSTEM

Sensoren in den Reifen senden Daten an das Multi-Informationsdisplay, das bei Druckverlust in einem oder mehreren Reifen einen Warnhinweis anzeigt.

06. LEXUS PARK ASSIST

Sensoren im hinteren Stoßfänger erkennen Hindernisse und lösen ein akustisches Warnsignal aus. Sobald Sie den Rückwärtsgang einlegen, sehen Sie den Raum hinter dem LC auf dem 10,25 Zoll großen Display, inklusive Hilfslinien zum Einparken. So wird das Einparken noch leichter.



06

LEXUS SAFETY SYSTEM +

01



02



03



04

01. LEXUS SAFETY SYSTEM +

Jeder LC verfügt serienmäßig über unser innovatives Lexus Safety System +, das Fahrerassistenz-Systeme wie das Pre-Crash Safety-System mit Fußgängererkennung, einen adaptiven Tempomat, einen fortschrittlichen Spurhalte-Assistenten mit Müdigkeitserkennung und das automatische Fernlichtsystem in einem leistungsstarken Paket vereint.

02. PRE-CRASH-SAFETY-SYSTEM

Mithilfe eines Mikrowellenradars erfasst das System Hindernisse auf der vorausliegenden Fahrbahn und berechnet die Kollisionswahrscheinlichkeit. Wenn ein Zusammenstoß unvermeidbar ist, werden automatisch die vorderen Sicherheitsgurte gestrafft, und der Brems-Assistent stellt maximalen Bremsdruck zur Verfügung. Zusätzlich wird bei einer Geschwindigkeit zwischen 10 und 80 km/h, ein autonomer Bremsvorgang eingeleitet, sobald ein Objekt oder Fußgänger vor dem LC erkannt wird, um einen Aufprall zu verhindern.

03. FUSSGÄNGERSCHUTZ

Der LC schützt nicht nur seine Passagiere, sondern verringert auch die Verletzungsgefahr von Fußgängern im Falle einer Kollision. Bei einem Zusammenstoß mit einem Fußgänger werden Sensoren im Frontstoßfänger aktiviert, wodurch sich die Motorhaube um mehrere Zentimeter zu einem Sicherheitspolster aufstellt. Sie absorbiert so die Aufprallenergie effektiver und mindert die Unfallfolgen.

04. AIRBAG-AUSSTATTUNG

Zusätzlich zur hochfesten Sicherheitsfahrerkabine sorgt die umfangreiche Airbagausstattung für den Schutz der Passagiere. Fahrer und Beifahrer werden durch 2-stufige Frontairbags sowie Knie- und Seiten-Airbags geschützt, während die seitlichen Kopfairbags sich über die gesamte Länge der Seitenfenster wie ein Vorhang entfalten. Alle Sicherheitsgurte verfügen außerdem über Gurtstraffer.

Unter keinen Umständen sollte das Lexus Safety System + als Fahrer Ersatz verwendet werden. Bitte lesen Sie die Anweisungen sehr sorgfältig, bevor Sie das System in Betrieb nehmen. Das System dient als Unterstützung für den Fahrer, der stets für die Sicherheit verantwortlich bleibt. Angaben zu den technischen Daten und der Ausstattung können sich je nach örtlichen Gegebenheiten unterscheiden. Bitte erkundigen Sie sich bei Ihrem Lexus Vertragshändler.

01. FAHRMODUS-REGLER

Mit dem Fahrmodus-Regler können Sie bequem zwischen den Fahrmodi Eco/Comfort, Normal/Custom und Sport S/Sport S+ wechseln und von einer verbrauchsoptimierten umweltfreundlichen Abstimmung bis zu einer dynamischen Einstellung für sportiveres Fahren wählen.

02. SCHALTWIPPEN

Für ein Fahrvergnügen der ganze besonderen Art sorgt der neue Fahrmodus "M", der es ermöglicht über Schaltwippen am Lenkrad die Gänge nach Belieben manuell zu wechseln. Er garantiert ein sehr direktes und dynamisches Ansprechverhalten und das nicht nur im LC 500 sondern auch, erstmalig bei einem Lexus Hybrid, im LC 500h.

03. LEXUS DYNAMIC HANDLING

Das Lexus Dynamic Handling ermöglicht dynamische Fahrleistungen in einer neuen Dimension. Es steuert alle vier Räder unabhängig voneinander und passt den Steuerungswinkel kontinuierlich an.

04. ADAPTIVES VARIABLES FAHRWERK (AVS)

Das adaptive variable Fahrwerk (AVS) passt die Dämpfung automatisch der jeweiligen Beschaffenheit der Fahrbahn an und verfügt dabei über eindrucksvolle 650 verschiedene Dämpfungseinstellungen. Dadurch wird nicht nur der Fahrkomfort, sondern auch die Fahrstabilität erhöht - besonders bei hohen Kurvengeschwindigkeiten.

05. KAROSSERIESTEIFIGKEIT

Für eine stabile Karosseriestruktur werden verformungsfreie Komponenten aus ultrahochfestem Stahl gefertigt, während für Türen, Kofferraum und Motorhaube gewichtsparendes Aluminium verwendet wird. Elemente wie Dach und Türrahmen sind aus festem, aber leichtem Carbon gefertigt.



01



02



03



04



05

DIE ENTWICKLUNG EINER NEUEN LACKFARBE: EIN KOMPLEXER UND AUFWÄNDIGER PROZESS



Die Lexus Designer verwenden keine handelsüblichen Farben, sondern kreieren von Grund auf eigene, auch wenn das bisweilen zwei Jahre dauern kann. Häufig werden diese exklusiven Farben gleichzeitig mit einem neuen Fahrzeug wie dem LC vorgestellt. Die Lexus Farbpalette umfasst etwa 30 verschiedene Farben, darunter der neue Gelbton Auroragelb, der speziell für den LC entwickelt wurde, und Metalliclackierungen wie Sonic Silber und Sonic Titanium.

Das eigens für den neuen LC entwickelte leuchtende Auroragelb vermittelt ein Gefühl von Dynamik, Leistung und Agilität. Um den hochintensiven Farbton zu erzeugen, werden mehrere Schichten Gelb aufgetragen. Durch die Überlagerung von zwei verschiedenen, hochgesättigten Gelbschichten und einer glänzenden Grundierung mit Glimmerlack entsteht ein Farbton von bisher unerreichter Sättigung und Leuchtkraft.

Bei der Entwicklung einer neuen Lexus Farbe wird nichts dem Zufall überlassen: Erst nach Sichtung hunderter Farbproben treffen unsere Designer ihre Entscheidung. „Wenn wir einen neuen Farbton entwickeln, sehe ich mir so viele unterschiedliche Nuancen an, dass ich am Schluss kaum noch geradeaus schauen kann“, erklärt Megumi Suzuki, die zu unseren erfahrensten Farbdesignerinnen zählt und über ein besonderes Gespür für Farben verfügt.

„Immer, wenn ich Menschen treffe, ein Geschäft oder eine Wohnung betrete, achte ich auf Farben und Materialien“, sagt sie. „So geht es vielen in unserer Abteilung.“

Auch nachdem die Entscheidung für eine Farbe getroffen ist, gibt es noch viel zu tun. Eine Reihe von Experten unterstützen Suzuki während der verschiedenen Entwicklungsphasen: Labortechniker, die die Farbe anmischen, Tonbildhauer, Techniker und die Lackierer, die jedem LC seine makellose, einheitliche Farbschicht verpassen. Alle paar Wochen produziert Kansai Paint, ein Lexus Farbzulieferer, eine neue Charge Farben. Die Lexus Designer überprüfen die Farbproben eingehend und biegen die Testbleche in die Form eines Fahrzeugs. Die Proben werden ganz genau in Augenschein genommen: unter freiem Himmel, im Werk, unter Scheinwerfern und im Sonnenlicht, im Schatten und bei Bewölkung sowie zu unterschiedlichen Tages- und Jahreszeiten.

Die finale Farbauswahl ist nicht einfach. Ein Farbton, der an einem sonnigen Sommermorgen glänzt und strahlt, kann im Schatten oder bei Showroom-Beleuchtung fahl wirken. Außerdem müssen sich die Designer vor den Tücken ihrer eigenen Wahrnehmung hüten. „Das Seltsame an Farben ist, dass sich die Wahrnehmung je nach Jahreszeit, Tagesform und sonstigen Eindrücken verändern kann“, erklärt Suzuki.

NOVA WEISS METALLIC | 083



SONIC SILBER METALLIC | 112



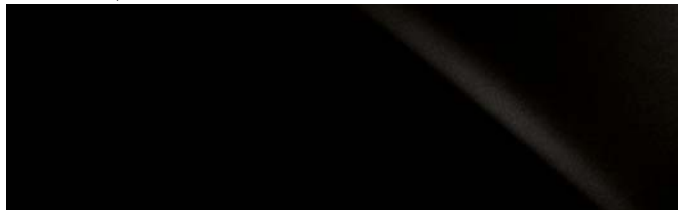
SONIC TITANIUM METALLIC | 117



GRANIT GRAU METALLIC | 1G0



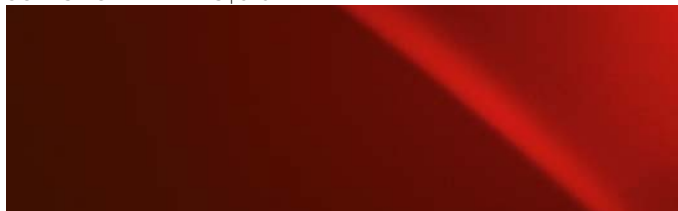
SCHWARZ | 212¹



GRAPHIT SCHWARZ METALLIC | 223



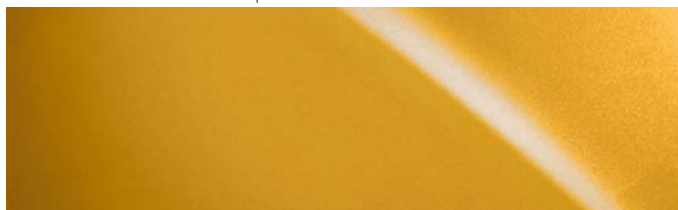
SONIC ROT METALLIC | 3T5



KUPFER BRAUN METALLIC | 4X2



NEAPEL GELB METALLIC | 5C1



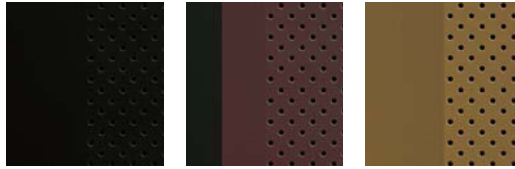
TIEFBLAU METALLIC | 8X5



¹Uni Lackierung

Bitte beachten Sie, dass Druckfarben erfahrungsgemäß den Farbton von Lackierungen und Polstern nicht originalgetreu wiedergeben und nur einen Eindruck der Wagenfarbe vermitteln können.

SMOOTH LEDER¹

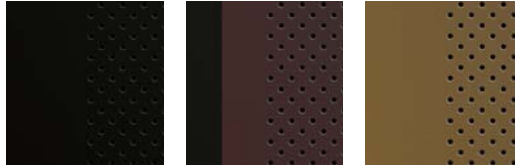


Schwarz

Dunkelrot

Ocker

ALCANTARA^{®2}

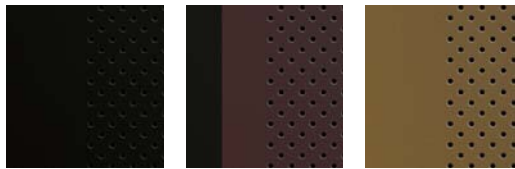


Schwarz

Dunkelrot

Ocker

SEMIANILIN LEDER³



Schwarz

Dunkelrot

Ocker

Wir bei Lexus sind überzeugt, dass es sich immer lohnt, den schwierigeren Weg zu gehen. Nur so erreicht man Außerordentliches. Ein besonders gutes Beispiel ist die Auswahl unseres hochwertigen Leders. Denn wir wollen nur die Häute einsetzen, die weich und gleichzeitig extrem robust sind. Beides zusammen findet man nur selten. Doch für das Interieur unserer Lexus Modelle ist nur das Beste gut genug. Darum testen wir vor der endgültigen Wahl des Leders Materialproben bis zur Belastungsgrenze und darüber hinaus. Bei diesen Härte-tests wird das Leder mit Lötlampen bearbeitet, gefroren, zerlöchert, abgewetzt und extremer Feuchtigkeit ausgesetzt.

Warum wir das tun?

Weil das Innere eines Fahrzeugs starker Beanspruchung ausgesetzt ist. Gewicht, Scheuerbewegungen, Verschmutzungen, Kälte, Wärme, Licht und vieles mehr - all das müssen die Lederpolster unbeschadet überstehen. Deshalb verwenden wir nur allerbestes, robustes Leder. Indem wir unser Leder frühzeitig den härtesten Bedingungen aussetzen, stellen wir sicher, dass es allen Anforderungen standhält und sich über Jahre seine weiche Haptik und sein makelloses Aussehen bewahrt. All das, um Ihnen das unvergleichliche Lexus Gefühl zu garantieren.

¹ Smooth Leder ist Standard bei Ausstattungsvariante Luxury.

² Alcantara[®] ist Standard bei Ausstattungsvariante SPORT und SPORT +-Paket.

³ Semianilin Leder ist optional für Ausstattungsvariante Luxury erhältlich.

Die Abbildungen auf den folgenden drei Seiten zeigen eine Auswahl von Innenraum-Kombinationen.



01



02



03

- 01 Smooth Leder Schwarz
- 02 Smooth Leder Dunkelrot
- 03 Smooth Leder Ocker



04



05



06

04 Alcantara® Schwarz
05 Alcantara® Dunkelrot
06 Alcantara® Ocker



07



08



09

- 07 Semianilin Leder Schwarz
- 08 Semianilin Leder Dunkelrot
- 09 Semianilin Leder Ocker

AUSSEN AUSSTATTUNG	LUXURY	SPORT	SPORT +
Leichtmetallfelgen 20", gefräst, Reifen R20 245/45 (vorne) und 275/40 (hinten)	□	–	–
Leichtmetallfelgen 20", geschmiedet, Klingen-Design, Reifen R20 245/45 (vorne) und 275/40 (hinten)	–	□	–
Leichtmetallfelgen 21", geschmiedet, 2-Ton-Finish, Reifen R21 245/40 (vorne) und 275/35 (hinten)	–	–	□
Glasdach	□	–	–
Carbondach	–	□	□
Scheinwerfer, 3-fach LED	■	■	■
Scheinwerferwaschanlage	■	■	■
Tagfahrlicht, LED	■	■	■
Kombileuchte hinten,, LED	■	■	■
Nebelrückleuchten	■	■	■
Aussenspiegel mit integrierten Blinkern	■	■	■

INNEN SITZE & BEZÜGE	LUXURY	SPORT	SPORT +
Aluminium-Sportpedale, gefräst	■	■	■
Alcantara®-Verkleidung: A- und B-Säule, Sonnenblenden, Dachhimmel	–	–	□
Einstiegsschutzleisten Edelstahl mit LEXUS Inschrift	□	□	–
Einstiegsschutzleisten Carbon mit LEXUS Inschrift	–	□	□
Alcantara®-Verkleidung Armaturenbrett ¹	–	□	□
Vordersitze SPORT-Design	–	□	–
Rücksitze, fix	■	■	■
Sitze Smooth Leder ²	□	–	–
Sitze Semianilin Leder ²	○	–	–
Sitze Alcantara®	–	□	□
Lendenstütze vorn, 2-fach elektrisch verstellbar	■	■	■
Vordersitze 8-fach elektrisch verstellbar, Fahrersitz mit Memory	–	□	□
Vordersitze 10-fach elektrisch verstellbar, Fahrersitz mit Memory	□	–	–
Vordersitze beheiz- und belüftbar	■	■	■

INNEN KOMFORT & CONVENIENCE	LUXURY	SPORT	SPORT +
Diebstahlschutzsystem: Eindringssensor / Neigungssensor / Alarmsirene	■	■	■
Lenksäule vielfach elektrisch verstellbar	■	■	■
Dreispeichenlenkrad, perforierter Lederüberzug, Schaltwippen	■	■	■
Elektronische Feststellbremse	■	■	■
UV- und hitzeabsorbierende Color-Verglasung	■	■	■
Dunkel getönte Scheiben hinten	■	■	■
Doppelte Türverriegelung	■	■	■
Automatische Türverriegelung	■	■	■
Elektrische Fensterheber vorne	■	■	■
Elektrisch betätigter Kofferraumdeckel	■	■	■
Intelligentes Zugangs- und Startsystem	■	■	■
Scheibenwischer mit Regensensor	■	■	■
Handschuhfachbeleuchtung, LED	■	■	■
Kofferraumbeleuchtung, LED	■	■	■
Einstiegsbeleuchtung	■	■	■
Automatische Scheinwerfer-Leuchtweitenregulierung	■	■	■
Dämmerungssensor mit Follow-me-home-System	■	■	■
Elektrisch einstellbare Aussenspiegel mit Memory, Tieferstellung beim Rückwärtsfahren, automatisch einklappend, automatisch abblendend (elektrochromatisch), beheizbar	■	■	■
Elektrochromatisch abblendender Innenspiegel	■	■	■
2-Zonen-Klimaautomatik mit Nanoe®-Technologie	■	■	■
Pollenfilter	■	■	■
Einstiegsautomatik für Fahrersitz	■	■	■

TECHNOLOGIE AUDIO, KOMMUNIKATION & INFORMATION	LUXURY	SPORT	SPORT +
12V -Steckdose	■	■	■
Bedienung am Lenkrad: Audio / Display / Telefon / Stimme / ACC / A-LKA	■	■	■
Optitron-Anzeigen	■	■	■
Analoguhr	■	■	■
Farb-Multiinformationsdisplay	■	■	■
Head-up-Display (HUD)	○	○	○
Audiosystem Pioneer®, 12 Lautsprecher	■	■	■
Premium-Surround-System Mark Levinson®, 13 Lautsprecher	○	○	○
Antenne in Heckscheibe integriert	■	■	■
2 USB-Anschlüsse, AUX-Eingang	■	■	■
Bluetooth®-Smartphone- und Audio-Verbindung	■	■	■
Multimediadisplay 10.3" mit Lexus Premium-Navigation	■	■	■
TECHNOLOGIE FAHRERUNTERSTÜTZUNG			
Adaptiver Tempomat (ACC) bei allen Geschwindigkeiten	■	■	■
Berganfahrhilfe (HAC)	■	■	■
Automatisches Fernlichtsystem (AHB)	■	■	■
Parkassistent-Sensoren, vorne und hinten	■	■	■
Rückfahrkamera mit eingeblendeten Hilfslinien	■	■	■
Spurhalteassistent (Advanced Lane Keeping Assist A-LKA)	■	■	■
Totwinkelwarner (BSM) mit Rückfahrassistent (RCTA)	■	■	■
Spurwechselwarner (LDA)	■	■	■
Verkehrsschilderkennung (RSA)	■	■	■
TECHNOLOGIE SICHERHEIT			
Pre-Crash-Sicherheitssystem (PCS)	■	■	■
Antiblockiersystem (ABS)	■	■	■
Pop-up-Motorhaube (PUH)	■	■	■
Aktive Bremslichter	■	■	■
ISOFIX-Befestigung- Rücksitze aussen	■	■	■
Airbags, Fahrer und Beifahrer; Kopf, Seite und Knie / Curtain shield (ganze Länge)	■	■	■
Airbagdeaktivierung, Beifahrersitz	■	■	■
Warner (akustisch/visuell) für nicht angelegte Sicherheitsgurten	■	■	■
Reifendruck-Warnsystem (TPWS)	■	■	■
LEISTUNG FAHRDYNAMIK			
Fahrmoduswahl (Eco / Comfort - Normal / Custom - Sport S / Sport S+)	■	■	■
EV-Modus (Electric Vehicle), LC 500h	■	■	■
Elektronische Servolenkung (EPS)	■	■	■
Variable Lenkübersetzung (VGRS)	-	-	□
Aktive Vierradlenkung	-	-	□
Adaptiv variables Fahrwerk (AVS)	■	■	■
Elektronisch gesteuerte Bremsen	■	■	■
Integriertes Fahrdynamikmanagement (VDIM)	■	■	■
Einfahrbarer Heckflügel	-	-	□

- Standard bei allen LC Ausstattungsvarianten
- Standard bei einzelnen LC Ausstattungsvarianten
- Optional verfügbar
- Nicht verfügbar

¹ Bei Ausstattungsvariante Luxury nur mit Innenfarbe Ocker.

² Bitte beachten Sie: Smooth Leder oder Semianilin Leder betrifft ausschließlich die Vordersitze; Rücksitze mit Sitzbezug Tahara Leder.

TECHNISCHE DATEN

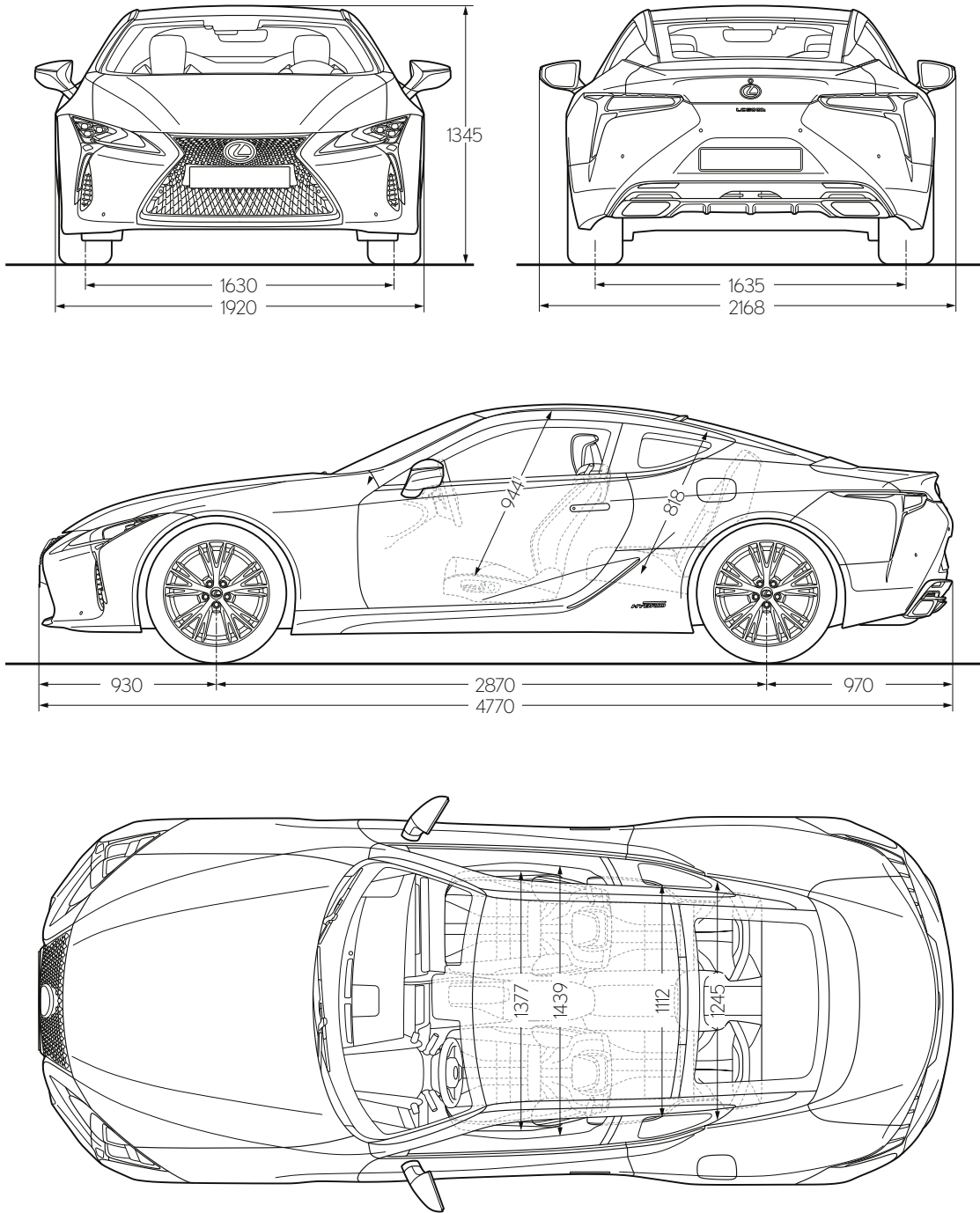
BENZINTRIEBWERK	LC 500	LC 500h
Hubraum (cm ³)	4.969	3.456
Zylinder/Ventile	V8/32	V6/24
Max. Leistung (kW/min ⁻¹)	464/7.100	299/6.600
Max. Leistung (PS/min ⁻¹)	341/7.100	220/6.600
Max. Drehmoment (Nm/min ⁻¹)	530/4.800	350/5.100
ELEKTROMOTOR		
Typ	–	Drehstrom-Synchronmotor
Maximale Leistung (kW)	–	132
Maximale Leistung (PS)	–	179
Maximales Drehmoment (Nm)	–	300
KRAFTÜBERTRAGUNG		
Antrieb	Hinterradantrieb	Hinterradantrieb
Getriebe	10-Stufen-Automatik	Multistage Hybrid
GESAMTSYSTEMLEISTUNG		
Maximale Leistung (kW)	341	264
Maximale Leistung (PS)	464	359
FAHRLEISTUNGEN		
Höchstgeschwindigkeit (km/h)	270	250
0–100 km/h (s)	4,7	5,0
KRAFTSTOFFVERBRAUCH* (l/100 km) NEFZ KORRELIERT		
Kombiniert	11,6	6,6
CO ₂ -EMISSIONEN* (g/km)		
Kombiniert	265	150
ABGASKLASSE		
Euro-Norm	Euro 6d-EVAP	Euro 6d-TEMP-EVAP
GEWICHTE (kg)		
Zulässiges Gesamtgewicht	2.375	2.445
Leergewicht (min.-max.)	1.935–1.970	1.985–2.020
FÜLLMENGEN (l)		
Tankinhalt	82	82
Kofferraumvolumen**	197	172

* Das Fahrzeug wurde nach dem weltweit harmonisierten Prüfverfahren für Personenkraftwagen und leichte Nutzfahrzeuge (World Harmonised Light Vehicle Test Procedure, WLTP), einem neuen, realistischeren Prüfverfahren zur Messung des Kraftstoffverbrauchs und der CO₂-Emissionen, typgenehmigt. Wegen der realistischeren Prüfbedingungen sind die nach dem WLTP gemessenen Kraftstoffverbrauchs- und CO₂-Emissionswerte in vielen Fällen höher als die nach dem NEFZ gemessenen. Die hier angegebenen Kraftstoffverbrauchs- und CO₂-Emissionswerte wurden zwar auf Basis des neuen WLTP-Testzyklus gemessen, um jedoch die Vergleichbarkeit mit den nach dem bisherigen NEFZ-Testzyklus gemessenen Werten zu gewährleisten, handelt es sich bei den hier angegebenen Werten um NEFZ-Werte, die gemäß Durchführungsverordnung (EU) 2017/1347 durch ein Simulationsmodell ermittelt wurden.

** Das Kofferraumvolumen wird nach der VDA-Methode berechnet.

Hinweis: Bei den hier genannten technischen Daten handelt es sich um vorläufige Werksangaben, die gegebenenfalls zu einem späteren Zeitpunkt ohne Ankündigung ändern können. Bitte kontaktieren Sie Ihren autorisierten Lexus Händler und/oder www.lexus.at für weitere Informationen und Updates.

TECHNISCHE DATEN



¹Die angegebene Zahl bezieht sich auf die Ausstattungsvariante Luxury mit Glasdach. Der Wert für die Ausstattungsvarianten SPORT und SPORT + mit Carbondach ist 933

Hinweis: Alle Werte in Millimeter.



Seit der Einführung unseres Flaggschiffs, der Limousine LS 400 im Jahre 1989, hat sich Lexus auf die Fahnen geschrieben, beim Dienst am Kunden keine Mühen zu scheuen. Zahllose Auszeichnungen in den vergangenen Jahren zeigen, dass dieselbe Sorgfalt und Aufmerksamkeit, die wir unseren Fahrzeugen schenken, auch den Umgang mit unseren Kunden auszeichnen. Genießen Sie das moderne Design unserer Schauräume in herzlicher und entspannter Atmosphäre. Informieren Sie sich in der Lexus-Lounge über die neuesten Nachrichten, surfen Sie im Internet oder nehmen Sie sich Zeit für eine Erfrischung. In der Zwischenzeit erledigen unsere Techniker die erforderlichen Arbeiten an Ihrem Fahrzeug präzise und effizient. So können Sie Ihren Lexus möglichst schnell wieder in Empfang nehmen.





WIR BEHANDELN JEDEN KUNDEN SO, ALS WÄRE ER GAST IN UNSEREM EIGENEM HAUS

Wenn wir von der legendären japanischen Gastfreundschaft "Omotenashi" sprechen, der Inspirationsquelle unseres einzigartigen Kundendienstes, meinen wir damit, dass wir jeden Kunden so behandeln, als wäre er unser ganz persönlicher und höchst willkommener Gast. Mit unseren Service- und Aftersales-Leistungen setzen wir alles daran, Ihre Freude am Besitz Ihres Lexus zu erhalten. Diese Leistungen gewährleisten über die gesamte Lebensdauer Ihres Fahrzeugs hinweg, dass Sie sich jederzeit rundum zufrieden und sorgenfrei ans Steuer setzen können.

Für jeden Lexus Mitarbeiter ist Omotenashi eine Lebenseinstellung und Geisteshaltung. Und es beeinflusst auch, wie wir unsere Fahrzeuge designen und fertigen. Viele kleine Details sorgen teilweise unmerklich für eine besonders angenehme Atmosphäre und einen enormen Komfortgewinn. Für den Fahrer und seine Passagiere oft nicht rational erklärbar aber doch immer präsent - das ist Omotenashi.

Mehr über den neuen LC:
www.lexus.at/LC

©2019 Lexus ist stets um Produktverbesserungen bemüht und behält sich das Recht vor, Spezifikationen und Ausstattungen jederzeit und ohne vorherige Ankündigung zu ändern. Fragen Sie gegebenenfalls Ihren Lexus Partner. Die in dieser Broschüre abgebildeten Fahrzeuge sowie die angeführten technischen Daten können sich von Ausführungen und Ausstattungslinien in Österreich unterscheiden.

Gewisse Abbildungen zeigen möglicherweise Ausstattungen, die auf Wunsch und gegen Aufpreis lieferbar sind. Aus drucktechnischen Gründen kann es sein, dass die Fahrzeugfarben von den Farben der in dieser Broschüre abgedruckten Fotos abweichen.

Druckfehler vorbehalten. Der Umweltschutz gehört bei Lexus zu den wichtigsten Anliegen. Wir unternehmen vieles, um die Umweltbelastung unserer Fahrzeuge während ihres Lebenszyklus - von Entwicklung, Herstellung, Vertrieb, Verkauf und Wartung bis zur Entsorgung - zu minimieren.

Weitere Informationen erhalten Sie auf www.lexus.at oder bei Ihrem Lexus Partner.

Gedruckt in Europa, Juni 2019

