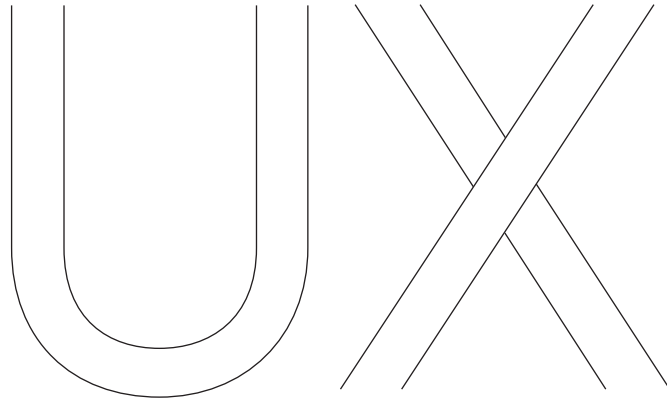




UX

UX 250h

 **LEXUS**
EXPERIENCE AMAZING



Seit mehr als 15 Jahren ist Lexus Pionier und einer der führenden Hersteller im Bereich der Elektrifizierung von Premiumfahrzeugen. Über zwei Millionen selbstladende Lexus Hybridfahrzeuge sind weltweit auf den Straßen unterwegs – eine umfassende Auswahl an Modellen, die mit höchster Qualität, überragender Zuverlässigkeit und exklusivem Komfort begeistern: beeindruckende Fakten, die uns weiter antreiben, nach neuen Innovationen zu forschen und Elektrifizierung weiterzudenken als bis zur Entwicklung von Batterien und Motoren. Denn es ist die einmalige Chance, eine neue Art von Fahrspaß zu definieren. Ihr Fahrerlebnis steht bei uns im Mittelpunkt – ebenso wie die Frage: Wie fühlt es sich an, Lexus Kunde zu sein? Entdecken Sie jetzt den selbstladenden Premiumcrossover UX 250h und überzeugen Sie sich persönlich von dem Erlebnis „Lexus Electrified“.



01. MARKANT
Seiten 04–07



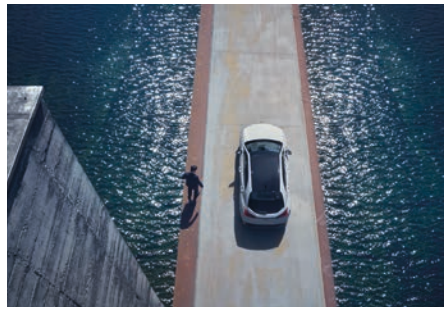
02. KOMFORTABEL
Seiten 08–11



03. VERNETZT
Seiten 12–13



04. ZUKUNFTSWEISEND
Seiten 14–19



05. MODELL
Seiten 20–21



06. AUSSTATTUNGSVARIANTEN
Seiten 22–25



07. EXTERIEUR/INTERIEUR
Seiten 26–28



08. TECHNOLOGIEN
Seiten 29–33



09. F SPORT
Seiten 34–35



10. ZUBEHÖR
Seiten 36–39



11. FARBEN
Seiten 40–43



**12. AUSSTATTUNG UND
OPTIONEN**
Seiten 44–47



13. TECHNISCHE DATEN
Seiten 48–49



14. OMOTENASHI
Seiten 50–51





RUHE UND KRAFT IN PERFEKTION

NEUE HORIZONTE ENTDECKEN

Der Lexus UX 250h fasziniert mit einem aufregenden Fahrerlebnis, das weit über technologische Innovationen wie den selbstladenden Hybridantrieb der vierten Generation oder die hochfeste Karosserie hinausgeht. Denn der besondere Charakter des UX berührt alle Sinne. Er begeistert mit seiner herausragenden Laufruhe, der sanften linearen Beschleunigung und dem präzisen Handling. Fühlen Sie seine besondere Energie, die Vertrauen, Kontrolle und Dynamik perfekt miteinander verbindet.

ELEGANZ TRIFFT FUNKTIONALITÄT

Unsere Designer entwickelten akribisch und unermüdlich einen in jeder Hinsicht elektrisierenden Premiumcrossover. Sein Charakter zeigt sich in Details wie der unverwechselbaren LED-Heckleuchte, deren aerodynamische Form Handling und Leistung optimiert, in der neuen Lackfarbe Iridiumsilber, deren Anziehungskraft von sportlichen 18-Zoll-Leichtmetallrädern und in Wagenfarbe lackierten Radläufen verstärkt wird. Noch mehr Dynamik vermittelt das Design des F SPORT-Modells – mit einem markanten Kühlergrill und einer attraktiver Zweifarblackierung, die den sportlichen Anspruch eindrucksvoll zum Ausdruck bringen.

SELBSTLADENDER HYBRID DER VIERTEN GENERATION

Der zukunftsweisende selbstladende Vollhybrid UX 250h ist sparsamer und umweltfreundlicher als konventionell angetriebene Crossovermodelle. Im Elektromodus sind Sie zudem emissionsfrei und nahezu geräuschlos unterwegs. Gleichzeitig ist die sportliche Agilität bei jeder Fahrt ein Fest für die Sinne.



EIN NEUES RAUMGEFÜHL

KOMFORT HAT IM UX VIELE FACETTEN

Der besondere Komfort des Lexus UX 250h ist auf Anhieb spürbar. Das „Engawa“-Konzept des Interieurs ist inspiriert von der Gestaltung traditioneller japanischer Häuser, in denen Innen- und Außenbereich fließend ineinander übergehen. Im UX schafft diese fast nahtlose Verbindung zwischen innen und außen ein Gefühl großzügiger Geräumigkeit. So fließt die Instrumententafel optisch scheinbar über die Windschutzscheibe hinaus. Das ermöglicht dem Fahrer, die Dimensionen des Fahrzeugs besser einzuschätzen, und erleichtert das Manövrieren auf engem Raum. Genießen Sie das beruhigende Gefühl, auch im dichten Stadtverkehr oder in engen Parkbuchten leicht und sicher zu manövrieren.

TAKUMI HANDWERKSKUNST: TIEF VERWURZELT IN DER JAPANISCHEN KULTUR

Komfort bedeutet auch Handwerkskunst, die man spüren kann: das satte wie sanfte Geräusch beim Schließen der Türen, das Akustikingenieure in zahllosen Tests perfektioniert haben, oder das auf den Fahrer fokussierte Cockpit, das jetzt auch in edlem Alpakabraun erhältlich ist und ein Gefühl entspannter Kontrolle vermittelt. Von der Haptik der „Washi“-Textur der Instrumententafel, die an die Papierschiebetüren traditioneller japanischer Häuser erinnert, bis zum handgenähten Lederlenkrad: Jedes Detail trägt die Handschrift unserer Takumi Meister und ihrer geschulten Sinne für höchste Verarbeitungsqualität. Erst durch sie entsteht eine luxuriöse Ausstattung, die sich anfühlt, als wäre sie für Sie persönlich von Hand gefertigt.

KOMFORT FÜR FAHRER UND BEIFAHRER

Attraktive Ausstattungshighlights unterstreichen eindrucksvoll das Premiumlevel des UX: vom Mark Levinson®-Premium-Sound-System mit 13 Lautsprechern bis zur intelligenten S-Flow-Klimaautomatik, die per NanoE®-Ionen-Technologie die Innenraumluft von Viren und Bakterien* reinigt, Gerüche reduziert** und die Luft mit Feuchtigkeit anreichert.

* Mehr als 99% virus- und bakterienhemmende Wirkung nach einstündiger Exposition mit Nano-E®-X-Partikeln. Japan Food Research Laboratories, Report No. 20073697001-0101, 15038623001-0101.

** Geruchsintensität um mehr als den Faktor 1,8 reduziert nach einstündiger Exposition mit Nano-E®-X-Partikeln. Panasonic Corporation Product Analysis Center, Report No. BAA33-150318-M35.

Mark Levinson ist eine eingetragene Marke der Harman International Industries, Incorporated.
NanoE ist eine eingetragene Marke der Panasonic Corporation.







LEXUS

Mark Levinson

POWER

19.0

AUTO OFF

21.0

EV

EXPERIENCE

INNOVATIVE TECHNOLOGIEN

VORBILDICHE ASSISTENZSYSTEME UND KONNEKTIVITÄT SORGEN FÜR SICHERHEIT UND KOMFORT

Ob Sie in der Stadt oder auf dem Land unterwegs sind, der Lexus UX gehört zu den sichersten Fahrzeugen seiner Klasse. Das wegweisende Lexus Safety System + warnt Sie in kritischen Fahrsituationen vor möglichen Gefahren und unterstützt Sie dabei, Kollisionen zu vermeiden. Beim Spurwechsel auf einer stark befahrenen Autobahn etwa bremsst der UX 250h automatisch ab, wenn das vorausfahrende Fahrzeug langsamer wird. An Kreuzungen erkennt das System entgegenkommende Verkehrsteilnehmer in schwer einsehbaren Bereichen.

PRE-CRASH SAFETY-SYSTEM ERKENNT FUSSGÄNGER UND RADFAHRER

Dank des Pre-Crash Safety-Systems, das Fußgänger bei Nacht und Radfahrer bei Tag erkennt, erzielt der UX erstklassige Ergebnisse beim EURO-NCAP-Crashtest für den „Schutz ungeschützter Verkehrsteilnehmer“. Der Kreuzungs-Assistent inklusive Notlenk-Assistent unterstützt Sie beim sicheren Abbiegen sowie beim Ausweichen vor Hindernissen, ohne dass die Fahrspur verlassen wird. Für zusätzlichen Komfort in der Stadt bietet die 360°-Kamera grafische Führungslinien und eine Ansicht des Fahrzeugs aus der Vogelperspektive, um das Manövrieren auf engem Raum zu erleichtern.

NEUESTE LEXUS PREMIUMNAVIGATION UND LEXUS LINK

Entdecken Sie mühelos und entspannt neue Städte mit dem benutzerfreundlichen Lexus Link-Multimediasystem, das per Cloudnavigation Straßen- und Verkehrsinformationen in Echtzeit bietet. Über den 12,3 Zoll großen Touchscreen genießen Sie Zugriff auf Ihre Lieblings-Smartphone-Apps, während das Head-up-Display relevante Fahrinformationen direkt auf die Windschutzscheibe projiziert. Die Connected Services der Lexus Link-App unterstützen Sie mit praktischen Funktionen wie der Routenplanung oder der Suche nach einem Parkplatz.

Alle Technologien und Services folgen der Philosophie des Omotenashi, einer jahrhundertealten Tradition japanischer Gastfreundschaft, die Bedürfnisse eines Gastes antizipiert, noch bevor sie geäußert werden.









ZUKUNFTSWEISEND

DER ANTRIEB FÜR DIE ZUKUNFT

In den 1990er-Jahren zeichneten sich Premiumfahrzeuge insbesondere durch verbrauchsstarke Motoren aus. Um die Jahrtausendwende rückten angesichts der Erderwärmung alternative Antriebe, die unter anderem durch die Nutzung elektrischer Antriebe Emissionen reduzieren, in den Fokus der Entwicklung. Einer der ersten Automobilhersteller, der sich dieser Herausforderung stellte, war Lexus. Alle relevanten Hybridkomponenten werden in unserem Haus entwickelt und gefertigt, weshalb unsere elektrifizierten Hybridmodelle einzigartig innovativ, aufregend zu fahren und außergewöhnlich langlebig sind. Drei Jahrzehnte später ist aus unserer Vision vom emissionsfreien Fahren Realität geworden. Mit jedem neuen elektrisierten Modell, das wir auf den Markt bringen, gehen wir den Weg kompromisslos weiter.



ZUKUNFTSWEISEND

PIONIER BEI ELEKTRIFIZIERTEN PREMIUMFAHRZEUGEN

Seit der Einführung unserer ersten Luxus-Limousine LS vor über 30 Jahren ist Lexus ein Synonym für außergewöhnliches Design, Qualität und Komfort. Wir sind einer der führenden Hersteller und Pionier im Bereich elektrifizierter Premiumfahrzeuge. Unsere Kunden mit innovativen Fahrzeugen zu begeistern sowie Bedürfnisse von Kunden und Fahrern zu antizipieren – das ist unser Anspruch. Ganz im Sinne dieser Unternehmensphilosophie präsentierten wir 2005 den weltweit ersten Premiumvollhybrid, den SUV Lexus RX 400h.

SELBSTLADENDER HYBRID, PLUG-IN-HYBRID ODER VOLLELEKTRISCH

Wählen Sie aus sechs innovativen selbstladenden Hybridmodellen und entscheiden Sie sich für einen der führenden Anbieter von Premiumhybridfahrzeugen. Seit 15 Jahren setzen wir Maßstäbe bei der Entwicklung, der Fertigung, der Wartung und dem Recycling elektrifizierter Hybridmodelle. Ein selbstladender Lexus Hybrid fährt bis zu 50 Prozent der Zeit rein elektrisch ohne externes Laden – und im Elektromodus ganz ohne Kraftstoff und vollkommen emissionsfrei. Das erste vollelektrische Lexus Modell, der UX 300e, markierte 2020 den nächsten Meilenstein unserer Vision nachhaltiger Mobilität: Lexus Electrified. Mit dem ersten Lexus Plug-in-Hybrid, dem NX 450h+, und dem vollelektrischen RZ 450e, der in Kürze nach Europa kommt und auf einer speziellen Plattform für Elektrofahrzeuge basiert, bauen wir unser Angebot an Elektrofahrzeugen weiter aus.

„LEXUS ELECTRIFIED“

Die Erfolgsgeschichte unserer selbstladenden Lexus Hybridmodelle ist für uns kein Grund, uns auszuruhen. Unsere Vision nachhaltiger Mobilität „Lexus Electrified“ und das „LF-30 Electrified Concept“ markieren die nächsten Meilensteine auf dem Weg in eine emissionsfreie Zukunft. Mit „Lexus Electrified“ bringen wir die Freude am Fahren auf ein neues, elektrisierendes Level. Der integrierte Ansatz für elektrische Antriebe umfasst wegweisende Posture-Control- und weitere E-Technologien. Unsere Modelle profitieren dabei von mehr als zwei Jahrzehnten Erfahrung in der Entwicklung elektrifizierter Antriebe. Der LF-30 Concept schafft mit vier Radnabenelektromotoren, den „Steer by Wire“- und Advanced-Posture-Control-Technologien ein faszinierendes Fahrerlebnis. Jedes elektrische Lexus Modell trägt dazu bei, die Umwelt zu schonen und die Mobilität von morgen nachhaltiger zu gestalten. Unser Anspruch geht aber noch darüber hinaus. Unser Ziel ist es, im Rahmen unserer „Environmental Challenge 2050“ den Ausstoß von CO₂ über die gesamte Produktionskette auf null zu reduzieren – von der Fertigung über die verwendeten Materialien und Fahrzeugkomponenten bis zur Logistik und zum Recycling unserer Fahrzeuge.



MADE BY LEXUS

WAS IST EIN SELBSTLADENDER LEXUS HYBRID?

Die Lexus Hybridtechnologie vereint die Leistung eines kraftvollen Benzinmotors mit der Effizienz eines hochmodernen Elektromotors in einem perfekten Zusammenspiel beider Antriebsquellen. Hybridmodelle von Lexus laden sich während der Fahrt und jedes Mal, wenn Sie den Fuß vom Gas nehmen, automatisch auf - ohne externes Laden oder Sorgen um die Reichweite der Batterie. Genießen Sie den faszinierenden Mix aus Leistung und Kontrolle, gepaart mit dem Wissen, dass Ihr Lexus effizienter ist und deutlich weniger Emissionen produziert als jeder konventionelle Motor.

WARUM IST ELEKTRIFIZIERUNG WICHTIG?

Um unser erklärtes Ziel, die Emissionen unserer Fahrzeuge bis 2050 auf null zu senken, zu erreichen, ist eine effiziente Elektrifizierung unerlässlich. Seit der Einführung des RX 400h, des weltweit ersten elektrifizierten Premiummodells, arbeiten wir daran, umweltfreundliche selbstladende Hybride zu entwickeln. Dabei möchten wir nicht nur die Emissionen unserer Fahrzeuge reduzieren, sondern auch unsere Produktionsstätten bis 2050 CO₂-neutral gestalten und ihren Wasserverbrauch nachhaltig minimieren.

WIE IST ES, EINEN LEXUS HYBRID ZU BESITZEN?

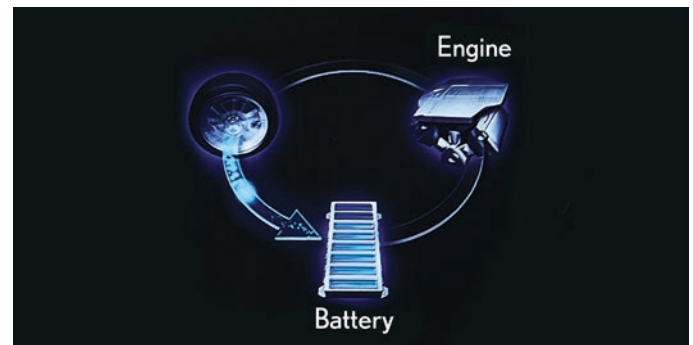
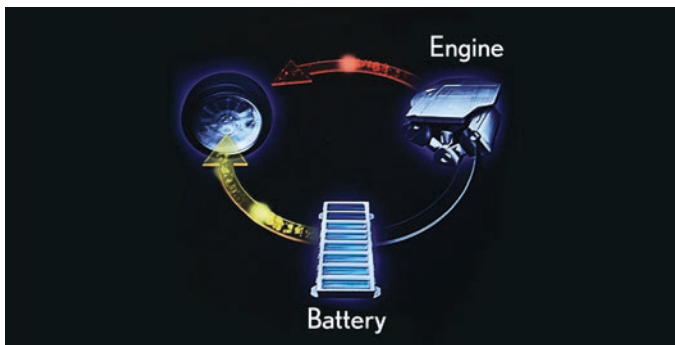
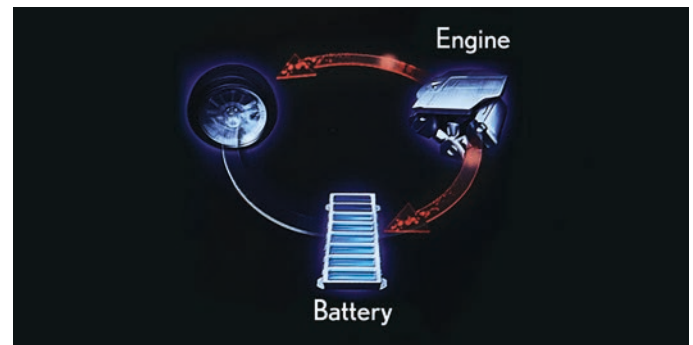
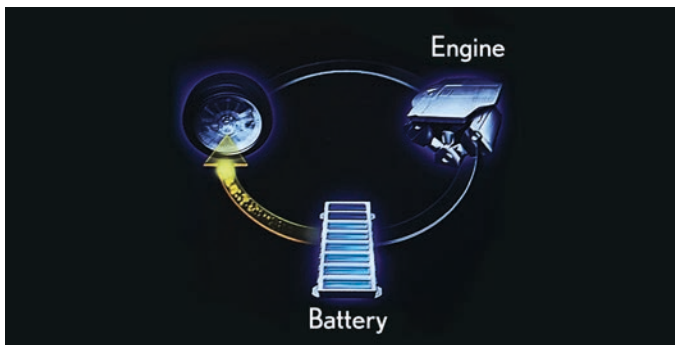
Über 500.000 Lexus Hybridmodelle auf europäischen Straßen wurden bereits in unseren hochmodernen Werken in Japan nach höchsten Qualitätsstandards gefertigt. Neben der unvergleichlichen Laufruhe und Dynamik sind die deutlich geringeren Betriebskosten ein wichtiger Vorteil - Sie sparen durch das regenerative Bremsen und weitere fortschrittliche Technologien nicht nur Kraftstoff, sondern auch Kosten für Bremsen, Reifen und andere Verschleißteile Ihres Lexus.

STARTEN

Beim Anfahren und bei niedrigen Geschwindigkeiten nutzt der UX 250h je nach Batterieladestatus seinen leistungsstarken, von der Hybridbatterie gespeisten Elektromotor zum Vortrieb. Dabei fährt er fast geräuschlos, verbraucht kein Benzin und produziert null Emissionen.

FAHREN

Bei höheren Geschwindigkeiten beziehungsweise höheren Leistungsanforderungen schaltet sich der Benzinmotor automatisch und fast unmerklich zu, wird aber weiterhin bei Bedarf vom Elektromotor unterstützt. Durch die nahezu perfekte Verteilung seiner beiden Kraftquellen vermittelt der UX 250h ein außergewöhnlich faszinierendes Fahrerlebnis mit niedrigem Schadstoffausstoß und beeindruckend geringem Kraftstoffverbrauch.



BESCHLEUNIGEN

Bei kraftvoller Beschleunigung wird der Benzinmotor automatisch vom Elektromotor unterstützt. Diese Kombination sorgt für ein hohes Drehmoment und eine unmittelbare Beschleunigung ohne jede Zugkraftunterbrechung.

VERZÖGERN

Jedes Mal, wenn Sie abbremsen oder das Fahrzeug anhalten, schaltet sich der Motor automatisch ab. Sobald Sie bremsen oder den Fuß vom Gaspedal nehmen, wandelt das regenerative Bremssystem die freigesetzte Bremsenergie in elektrische Energie um und lädt die Hybridbatterie auf. Darum müssen Sie einen Lexus Vollhybrid auch nicht extern aufladen. Die Hybridbatterie arbeitet zuverlässig und bedarf keiner speziellen Wartung.

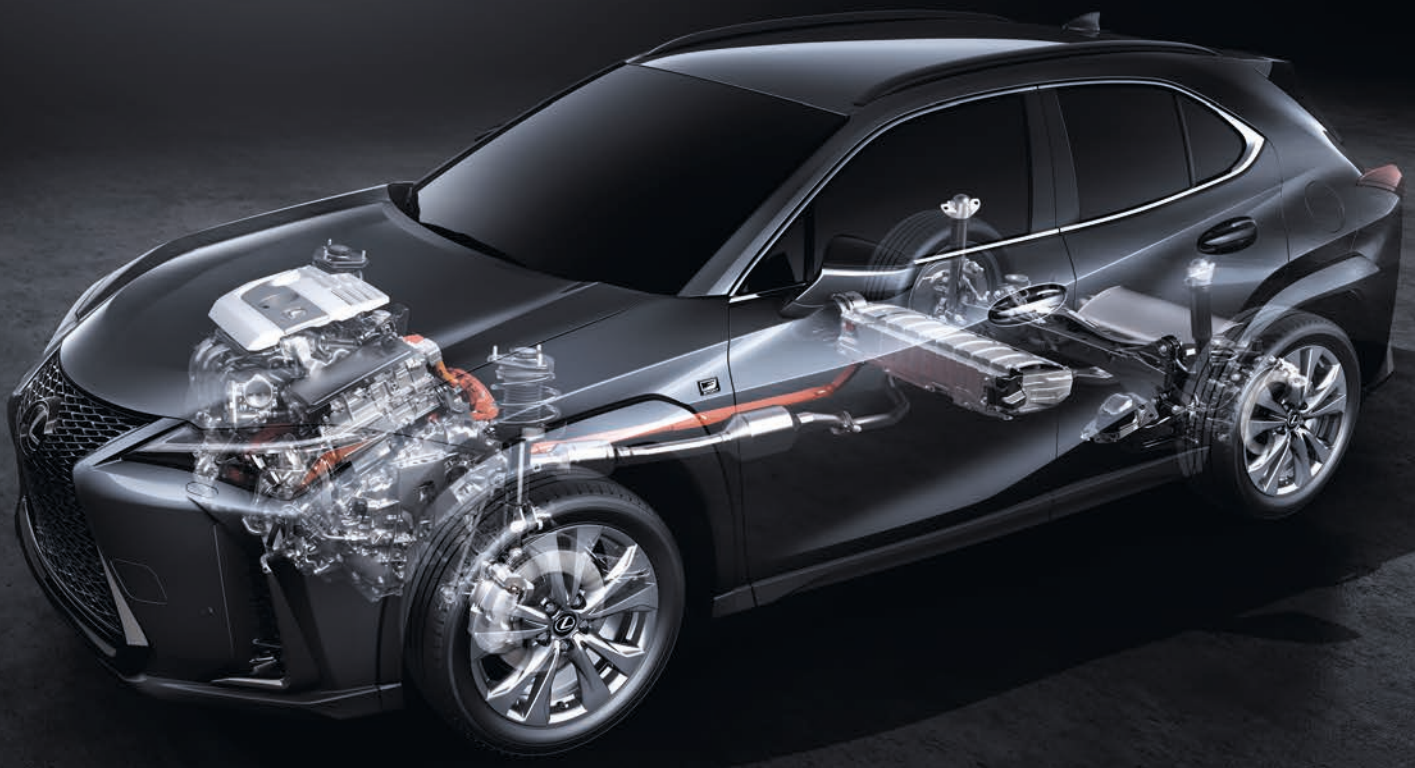
MODELL

UX 250h

Der selbstladende UX 250h Vollhybrid wird von einem 2,0-Liter-Vierzylinder-Benzinmotor* angetrieben. Er ist mit Frontantrieb oder dem Allradantrieb E-FOUR erhältlich und verfügt über ein kompaktes, ultraleichtes Getriebe, das den Energieverlust durch Wärme und Reibung auf ein Minimum reduziert. Die Nickel-Metallhydrid-Hybridbatterie wurde überarbeitet und verfügt nun über ein kompakteres Kühlsystem. Sie ist unter den Rücksitzen platziert – für mehr Stauraum und einen niedrigeren Schwerpunkt des Fahrzeugs.

* Angaben zu Kraftstoffverbrauch und CO₂-Emissionen finden Sie auf der Seite 48.





HYBRIDGETRIEBE

Das Hybridgetriebe der neuesten Generation verbindet das 2,0-Liter-Benzintriebwerk* mit zwei Elektromotoren bzw. -generatoren und arbeitet mit 25 Prozent weniger innerer Reibung als vorherige Lexus Systeme. Das stufenlose Automatikgetriebe verwandelt die Motorleistung in ein direktes Fahrgefühl und simuliert dynamische Gangwechsel ähnlich einer manuellen Schaltung – steuerbar über die „S“-Position am Wählhebel oder den Schaltwippen am Lenkrad (F-SPORT).

HYBRIDBATTERIE

Die kompakte Nickel-Metallhydrid-Hybridbatterie sowie das Batteriekühlsystem befinden sich unter den Rücksitzen – das bietet ausreichend Platz für den Kofferraum und trägt außerdem zum niedrigen Schwerpunkt des Fahrzeugs bei.

E-FOUR

Der UX 250h ist wahlweise mit Frontantrieb oder dem elektronischen Allradantrieb E-FOUR verfügbar. Die E-FOUR-Technologie optimiert Traktion und Fahrstabilität – aber mit geringerem Kraftstoffverbrauch als herkömmliche Allradantriebssysteme.

* Angaben zu Kraftstoffverbrauch und CO₂-Emissionen finden Sie auf Seite 48.

AUSSTATTUNGSVARIANTEN

ECO

17-Zoll-Leichtmetallräder, silbern, luftstromoptimiert
Lexus Safety System +
Scheinwerfer, Bi-LED-Technologie mit Fernlicht-Assistent
Geschwindigkeitsregelung, adaptiv mit Stop&Go-Funktion
Armaturentafel im Washi-Design
Klimatisierungsautomatik, zwei Zonen
Panasonic®-Audiosystem mit sechs Lautsprechern
Lexus Link Connect: Multimediasystem mit cloudbasiertem
Navigationssystem und 8-Zoll-Touchscreen
Sitzbezüge in Velours



EXECUTIVE LINE

(Zusatzausstattung zu Eco)

17-Zoll-Leichtmetallräder, dunkelgrau, luftstromoptimiert
Heckkamera mit Einparkführung
Lexus Intelligent Park Assist
Totwinkel-Assistent
Dachreling aus Aluminium
LED-Nebelscheinwerfer
Sitzheizung vorne
Lexus Smart Key
Ladeschale für Smartphones



AUSSTATTUNGSVARIANTEN

STYLE EDITION

(Zusatzausstattung zu Eco)

18-Zoll-Leichtmetallräder mit Run-Flat Bereifung

Heckkamera mit Einparkführung

Lexus Intelligent Park Assist

Totwinkel-Assistent

Dachreling aus Aluminium

LED-Nebelscheinwerfer

Sitzheizung vorne

Privacy Glass

Lexus Smart Key

Ladeschale für Smartphones



LUXURY LINE

(Zusatzausstattung zur Executive Line)

18-Zoll-Leichtmetallräder im 5-Speichen-Design

Matrix-LED-Scheinwerfer, mit Allwetterlicht und adaptivem Fernlicht-Assistenten

Heckklappenöffnung, elektrisch

360°-Kamera

Lexus Link Connect: Multimediasystem mit cloudbasiertem und Onboard Navigationssystem und 12,3-Zoll-Touchscreen

Mark Levinson®-High-End-Audiosystem mit 13 Lautsprechern

Sitzbezüge in Leder mit Sitzheizung und Sitzbelüftung vorne

Mark Levinson ist eine eingetragene Marke der Harman International Industries, Incorporated.





F SPORT

AUSSTATTUNGSVARIANTEN

F SPORT

(Zusatzausstattung zur Executive Line)

18-Zoll-Leichtmetallräder im F SPORT-Design

Diabolo-Kühlergrill, Front- und Heckschürze im F SPORT-Design

Adaptiv variable Dämpfer (AVS)

Hochleistungsquerdämpfer, vorne und hinten

Head-up-Display

Matrix-LED-Scheinwerfer, mit Allwetterlicht und Fernlicht-Assistent

Privacy Glass

Sportsitze mit Velours-/EcoLuxe-Bezügen, Sitzheizung vorne

Lexus Link Connect: Multimediasystem mit cloudbasiertem und

Onboard Navigationssystem und 12,3-Zoll-Touchscreen





01



02



03



04



05

01. AERODYNAMISCHE 17-ZOLL-LEICHTMETALLRÄDER

Das in Dunkelgrau oder Metallicsilber gehaltene aerodynamische Design der Leichtmetallräder ist eine Lexus Weltneuheit. Das Design der Speichen wurde von sogenannten „Gurney Flaps“, bekannt aus dem Formel-1-Rennsport, inspiriert. Sie optimieren den Luftstrom und verstärken den Abtrieb des UX. Dieses innovative Speichendesign ermöglicht eine stabile Bremsleistung sowie eine bessere Kühlung der Bremsen und reduziert Luftturbulenzen an den Fahrzeugseiten.

02. 18-ZOLL-LEICHTMETALLRÄDER ■

Die zweifarbigen Leichtmetallräder kombinieren eine hochglanzpolierte Oberfläche mit einer dunklen Metallicbeschichtung zu einem sportlichen und luxuriösen Look.

03. ABBIEGELICHT ■

Das LED-Abbiegelicht sorgt für zusätzliche Ausleuchtung des fahrzeugnahen Bereichs beim Abbiegen nach links oder rechts bzw. beim Durchfahren von Kurven.

04. BI-LED-SCHEINWERFER

Die Bi-LED-Scheinwerfer verwenden für Fern- und Abblendlicht denselben hocheffizienten Leuchtkörper, während das Tagfahrlicht in der für Lexus typischen L-Form strahlt.

05. MATRIX-LED-SCHEINWERFER ■

Für die F SPORT- und Luxury Line-Modelle wurden elegante und ultrakompakte dreifache LED-Einheiten verwendet. Diese Scheinwerfer bestehen aus drei hochkompakten LED-Lichtdioden sowie dem Tagfahrlicht, ebenfalls in der für Lexus typischen L-Form. Ausgestattet mit Allwetterlicht, sorgen sie auch bei Nebel für beste Sicht.

■ Verfügbar als Sonderausstattung oder als Teil einer Ausstattungsvariante.



06



07



08

06. AERODYNAMISCHE HECKLEUCHTE

Die Heckleuchte des UX erstrahlt in ungewöhnlichem Design, das nicht nur alle Blicke auf sich zieht, sondern auch besonders aerodynamisch ist. Dies trägt zu einer hervorragenden Heckstabilität bei Kurvenfahrten und Seitenwind bei. Für eine unverwechselbare Optik bilden 120 LEDs eine einzige durchgehende Lichtlinie, die sich zur Mitte hin leicht verjüngt und an der schmalsten Stelle nur drei Millimeter misst.

07. TAGFAHRLICHT

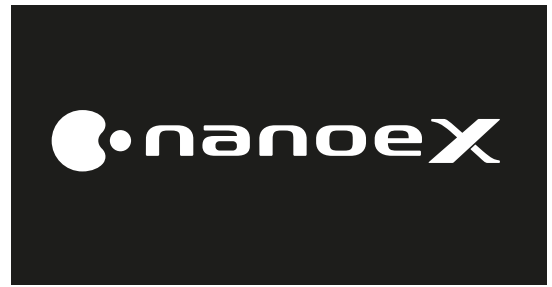
Über den Scheinwerfern befinden sich die Tagfahrlichter. Sie verbinden sich wie aus einem Guss mit dem Design des UX. Vertikale Lichtleisten sorgen zusätzlich für den Eindruck von Tiefe und erzeugen so ein einzigartiges Lichtdesign.

08. GLAS-SCHIEBE-HEBEDACH UND DACHREILING ■

Das elektrische Glas-Schiebe-Hebedach ermöglicht ein Gefühl von Weite und Freiheit und sorgt für mehr Licht im Innenraum. Bei leicht ausgestelltem Dach lässt sich der Innenraum zudem zugfrei be- und entlüften – anders als bei geöffneten Fenstern. Die Dachreling aus Aluminium fügt sich nahtlos in die markante UX-Dachlinie ein.



01



02



03



04



05



06



07

01. COCKPIT

Wie in traditionellen japanischen Engawa-Räumen verschwimmen im UX die Grenzen zwischen Innen- und Außendesign, sodass ein faszinierendes Raumgefühl geschaffen wird. Es entsteht der Eindruck, die Instrumententafel fließe durch die Frontscheibe hindurch bis zur Motorhaube – mit zahlreichen Vorteilen: Der Fahrer erfasst die Dimensionen des Fahrzeugs besser, und das Manövrieren des UX wird spürbar erleichtert, beste Übersicht inklusive.

02. S-FLOW-KLIMAAUTOMATIK/KLIMACONCIERGE ■

Die S-Flow-Klimaautomatik erkennt automatisch die Anzahl tatsächlich belegter Sitze und steuert Luftmenge und Temperatur daher besonders effizient. Die integrierte NanoE®-Ionen-Technologie reichert die Innenraumluft mit mikroskopisch kleinen negativ geladenen Partikeln an, die nicht nur luftreinigend und geruchsneutralisierend wirken, sondern durch den feuchtigkeitsspendenden Effekt auch wohltuend für Haut und Haare sind.

03. SITZHEIZUNG UND -BELÜFTUNG ■

Fahrer- und Beifahrersitz des UX verfügen je nach Ausstattungsvariante über eine Sitzheizung und Sitzbelüftung – für Ihr ganz persönliches Wohlbefinden.

04. LEDERLENKRAD

Das 3-Speichen-Lederlenkrad bietet ein Höchstmaß an Qualität, Grip und Eleganz. Das Profil wurde in umfangreichen Tests, in denen zum Beispiel der Druck auf die Handflächen der Takumi Meisterfahrer präzise gemessen wurde, analysiert und optimiert. Das hochwertige Leder und die optionale Lenkradheizung sorgen für eine luxuriöse

Haptik. Über integrierte Bedienelemente lassen sich unter anderem das Audiosystem, das Multifunktionsdisplay und das Telefon ebenso bedienen wie die Geschwindigkeitsregelung und die Spurverlassenswarnung (ausstattungsabhängig).

05. LEDERSITZE/SASHIKO-DESIGN ■

Das Design der Glattlederpolster ist inspiriert von der traditionellen japanischen Nähtechnik Sashiko, die auch bei der Fertigung von Kampfsportanzügen verwendet wird. Das gesteppte Leder ist mit einzigartigen Mustern mathematischer Kurven und Geraden verziert, die den luxuriösen Gesamteindruck vollenden.

06. SITZEINSTELLUNG/LENDENWIRBELSTÜTZE ■

Die perfekte ergonomische Fahrposition des UX reduziert Ermüdungserscheinungen insbesondere bei längeren Fahrten. Die elektrisch verstellbaren Vordersitze ermöglichen es Fahrer und Beifahrer, ihre individuelle Sitzposition zu finden. Für erstklassigen Komfort auf langen Fahrten bieten die Ausstattungsvarianten F SPORT und Luxury Line zusätzlich eine Lendenwirbelstütze.

07. WASHI-DEKOR-INTERIEUR

Erstmals und exklusiv im UX erhältlich ist das kunstvolle Washi-Dekor im Interieur, inspiriert vom gleichnamigen handgeschöpften japanischen Washi-Papier.

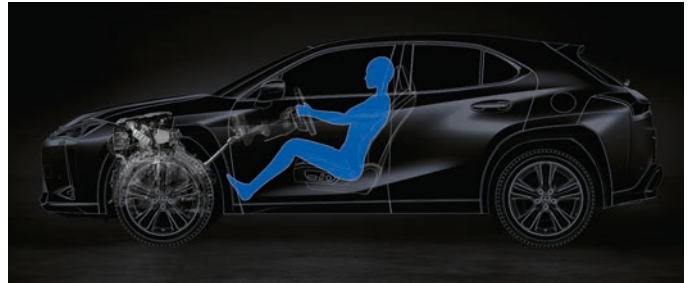
* Geruchsintensität um mehr als den Faktor 1,8 reduziert nach einstündiger Exposition mit Nano-E® X-Partikeln. Panasonic Corporation Product Analysis Center, Report No. BAA33-150318-M35.
 ** Mehr als 99% virus- und bakterienhemmende Wirkung nach einstündiger Exposition mit Nano-E® X-Partikeln. Japan Food Research Laboratories, Report No. 20073697001-0101, 15038623001-0101.



01



02



03



04



04



05



06

01. AERODYNAMIK

Der UX verfügt über vorbildliche Aerodynamikeigenschaften. Dazu trägt unter anderem das glattflächige Unterbodenprofil bei, das den Kraftstoffverbrauch sowie Windgeräusche und Luftverwirbelungen reduziert. Eine weitere aerodynamische Maßnahme ist das speziell den Luftstrom optimierende Design der Heckleuchten, das den Anpressdruck sowie die Fahrstabilität erhöht und Seitenwinde ausgleicht. Die markant abgestuften Radläufe, die den Luftstrom optimal entlang der Fahrzeugseite leiten, sorgen für mehr Stabilität speziell in Kurven und bei Spurwechseln.

02. STABILE KAROSSERIESTRUKTUR

Die spezielle Fahrzeugplattform bildet die Basis für die exzellente Fahrdynamik des Lexus UX. Sie ermöglicht die direkte präzise Rückmeldung auf die Entscheidungen des Fahrers und sorgt zugleich für ein hohes Maß an Sicherheit. Hochfeste Ringstrukturen entlang der Kofferraumöffnung und im weiteren Heckbereich sorgen für ein Plus an Stabilität – ebenso wie der Einsatz innovativer Laserschweiß- und Klebeverfahren.

03. NIEDRIGER SCHWERPUNKT

Dank der innovativen Fahrzeugplattform verfügt der UX über einen besonders niedrigen Schwerpunkt – eine weitere zentrale Bedingung für eine hohe Fahrdynamik. Ermöglicht wird dieser niedrige Schwerpunkt durch gewichtssparende Maßnahmen im Karosseriebau, darunter den Einsatz von leichten Aluminium für die Seitentüren, die Kotflügel und die Motorhaube sowie spezieller Kunststoffteile für Bereiche der Heckklappe.

04. VORDERRAD-/ UND HINTERRADAUFHÄNGUNG

Die McPherson-Federbeine (vorne) und eine Doppelquerlenkerhinterachse sorgen für eine erstklassige Straßenlage, hohen Fahrkomfort und ein direktes Ansprechverhalten. Besonderes Augenmerk wurde auf die Feinjustierung der Stoßdämpfer sowie die Qualität des Dämpferöls, der Öldichtungen und der Reibungskontrolle gelegt.

05. ELEKTROMECHANISCHE SERVOLENKUNG

Die elektromechanische Servolenkung wurde speziell für den UX angepasst und verfügt nun über eine kompaktere, steifere Lenksäule mit größerem Schaftquerschnitt. Das sorgt für exzellente Lenkeigenschaften und direkte Reaktionen des Fahrzeugs auf Lenkbewegungen sowie für ein spürbar präzises Handling.

06. FAHRMODUSREGLER

Der Fahrmodusregler ist komfortabel oberhalb des Lenkrades platziert, damit Sie bequem den Modus wechseln können. Wählen Sie zwischen Eco/Normal/Sport.

■ Verfügbar als Sonderausstattung oder als Teil einer Ausstattungsvariante.



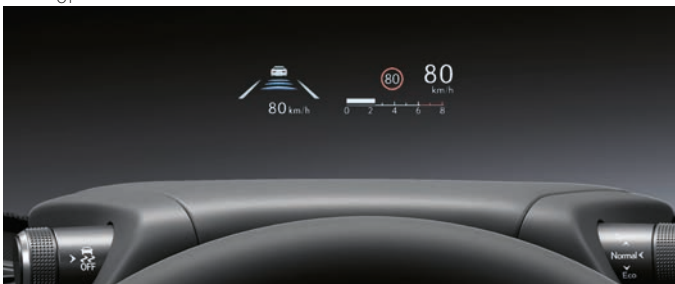
01



02



03



04



05

01. PANASONIC®-AUDIOSYSTEM

Der Lexus UX ist serienmäßig mit einem Panasonic®-Audiosystem mit sechs Lautsprechern ausgestattet, das durch seine originalgetreue Musikwiedergabe besticht. Es erzeugt ein Klangerlebnis wie bei einem Livekonzert, da der Ton aus den Lautsprechern vom Glas reflektiert wird. Um eine klare und lebendige Stimmwiedergabe zu gewährleisten, bestehen die Panasonic®-Lautsprechermembranen aus einem Harz, das Bambuskohle und Opalpflanzenfasern enthält, wodurch ihre Recyclingfähigkeit verbessert wird.

02. MARK LEVINSON®-AUDIOSYSTEM ■

Das Mark Levinson®-Premium-Sound-System mit 13 strategisch angeordneten Lautsprechern, ein verzerrungsfreier Klasse-D-Verstärker mit acht Kanälen und 668 Watt Leistung, der Quantum Logic Surround Sound und die ClariFi™-2.0-Technologie verwandeln den UX geradezu in einen Konzertsaal auf Rädern.

03. OPTITRON-DISPLAY

Der UX verfügt über ein 7-Zoll-Optitron-Display, das die wichtigsten Fahrinformationen in brillanter Auflösung anzeigt – ebenso wie attraktive Animationen beim Einsteigen und Starten des Fahrzeugs.

04. HEAD-UP-DISPLAY ■

Das farbige Head-up-Display projiziert die relevanten Fahrzeugdaten wie die aktuelle Geschwindigkeit, Tempolimits oder Navigationsanweisungen im Format 260 x 97,5 Millimeter auf die Windschutzscheibe und damit in Ihr unmittelbares Blickfeld. So genießen Sie perfekte Sicht auf diese Fahrinformationen, ohne den Blick von der Fahrbahn abwenden zu müssen.

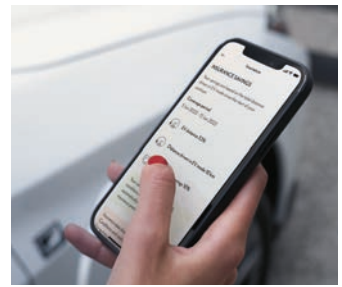
05. NOTRUF-ASSISTENT e-CALL

Um Ihre Sicherheit zu gewährleisten, verfügt der Notruf-Assistent e-Call über eine manuelle und eine automatische Notruffunktion. Wird bei einem Unfall das Airbagsystem ausgelöst, wird automatisch ein Notruf abgesetzt. Die zuständige Notrufzentrale wird über die exakte Position Ihres Fahrzeugs informiert. Ebenso können Sie jederzeit die Rettungskräfte durch das Drücken des Notrufbuttons verständigen.

■ Verfügbar als Sonderausstattung oder als Teil einer Ausstattungsvariante.



01-02



03



03



04



05



05

01. LEXUS LINK MULTIMEDIASYSTEME

Das neue Multimediasystem ist je nach Ausstattung mit einem acht bzw. 12,3 Zoll großen Touchscreen ausgestattet und ersetzt die bisherige Touchpadsteuerung. Nutzer profitieren von gestochen scharfen Grafiken – auf dem 12,3-Zoll-Display sogar in HD-Auflösung – und einer schnelleren Reaktion auf Steuerbefehle dank einer höheren Prozessorleistung. Die serienmäßige Cloudnavigation liefert Straßen- und Verkehrsinformationen in Echtzeit. Brillante 3-D-Grafiken und viele Optionen wie die „Point of Interest“-Suche, runden den digitalen Komfort ab. Genießen Sie zudem Dienste wie Parkplatz- oder Tankstellensuche, Google-Suche oder Google Street View.

02. TOUCHSCREEN

Der hochauflösende 12,3-Zoll-Touchscreen ist perfekt positioniert und gehört zu den größten seiner Art in dieser Fahrzeugklasse. Er ermöglicht Ihnen den komfortablen Zugriff auf alle Fahrzeuginformationen wie Navigation, Audio- oder Klimasteuerung.

03. LEXUS LINK – CONNECTED SERVICES

Lexus Link eröffnet Ihnen die Welt der Konnektivität, die das Omotenashi-Serviceerlebnis ergänzt. Die maßgeschneiderten Funktionen helfen Ihnen, Ihre Reisen zu planen, einen Parkplatz zu finden, Servicetermine zu buchen oder Ihre Fahrweise effizienter zu gestalten. Nutzen Sie Dienste wie:

- **Fahrdaten:** Speichern Sie Ihre Fahrdaten und unterscheiden Sie private und geschäftliche Reisen.
- **Hybridcoaching:** Diese Funktion erfasst, wie oft Sie im Elektromodus fahren, und unterstützt Sie bei einer noch effizienteren Fahrweise.
- **Parkpositionsfinder:** Findet Ihren Lexus und navigiert Sie zu ihm zurück
- **Routen senden:** Ermöglicht Ihnen, eine Route auf einem anderen Gerät zu planen und an Ihren Lexus zu senden, während die Tür-zu-Tür-Navigation Sie zu Fuß zu Ihrem endgültigen Ziel führt.

- **eCare:** Hilft Ihnen, die Termine für Service und Wartung zu managen.
- **Warnleuchten:** Zu Ihrer zusätzlichen Sicherheit erklärt diese Funktion die Bedeutung jeder Warnleuchte.
- **Fahrzeugstatus:** Benachrichtigt Sie, wenn Sie ein Fenster offen gelassen, die Scheinwerfer nicht ausgeschaltet oder das Fahrzeug nicht abgeschlossen haben.
- **Ladestandüberwachung:** Überwacht den Ladezustand der 12-Volt-Batterie.
- **Fernbedienung:** Befreien Sie Ihre Windschutzscheibe von Eis, aktivieren Sie die Warnblinkanlage oder ver- und entriegeln Sie Ihren UX bequem von jedem Ort über die Lexus Link-App.

04. LEXUS LINK-PREMIUMKONNEKTIVITÄT

Als UX-Besitzer genießen Sie alle Vorteile der Lexus Link-Konnektivität kostenlos über die gesamte Lebensdauer Ihres Fahrzeugs. Das Lexus Link-Premiumkonnektivitätspaket ist in den ersten vier Jahren des Besitzes kostenlos und danach auf Abonnementbasis verfügbar. Es umfasst innovative Funktionen wie:

- Cloudbasierte Navigation und Sprach-Assistent
- Information zu Straßenverhältnissen und Echtzeitverkehrsinformationen
- Verfügbare Parkmöglichkeiten auf und abseits der Route

05. SMARTPHONE-INTEGRATION

Mit Apple CarPlay und Android Auto® genießen Sie den Zugriff auf zahlreiche Apps Ihres Smartphones, die Ihnen auf dem Multifunktionsdisplay angezeigt werden.

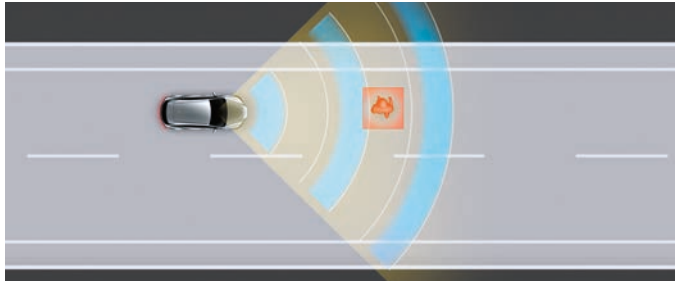
06. INDUKTIVES LADEN

Das Aufladen von Smartphones und anderer elektronischer Geräte erfolgt einfach über die induktive, kabellose Ladeschale in der Mittelkonsole, sobald Sie Ihr qi-fähiges Gerät dort ablegen.

LEXUS SAFETY SYSTEM +



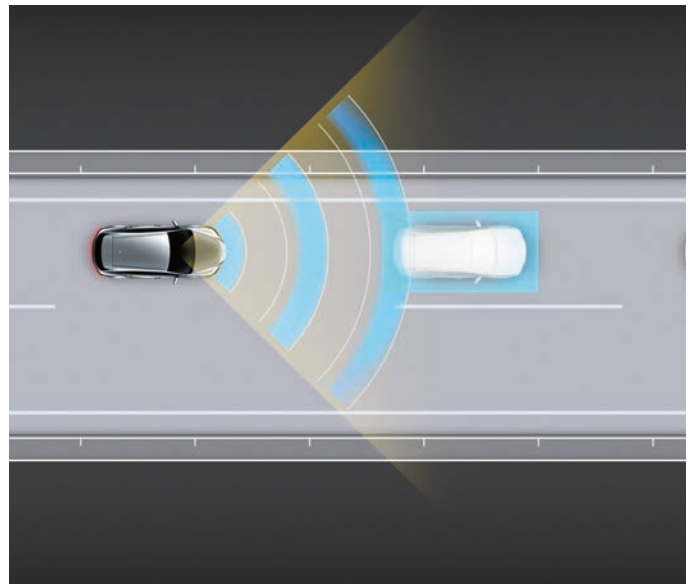
01



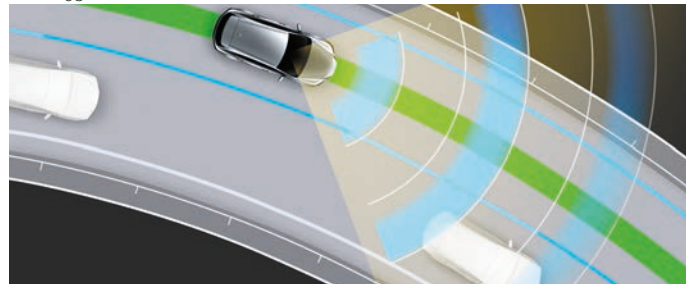
02



04



03



05

01. LEXUS SAFETY SYSTEM +/5-STERNE-NCAP-BEWERTUNG

Der UX ist mit dem wegweisenden Lexus Safety System +* ausgestattet, inklusive Pre-Crash Safety-System mit Fußgängererkennung bei Tag und Nacht sowie Radfahrererkennung bei Tag. Das erstklassige Sicherheitsniveau wurde beim renommierten Euro-NCAP-Award mit der Bestnote von fünf Sternen ausgezeichnet.

Das Lexus Safety System +* beinhaltet:

- Pre-Crash Safety-System mit Fußgängererkennung
- adaptive Geschwindigkeitsregelung
- Verkehrszeichenerkennung
- Spurführungs-Assistent
- Fernlicht-Assistent
- Notlenk-Assistent
- Kreuzungs-Assistent

02. PRE-CRASH SAFETY-SYSTEM (PCS)

Das PCS-System ist in der Lage, nicht nur Hindernisse und Fußgänger bei Tageslicht zu erkennen, sondern auch Fußgänger bei Nacht und Fahrradfahrer am Tag zu identifizieren – selbst bei schwierigen Lichtverhältnissen, wenn zum Beispiel ein Fußgänger durch das Licht eines entgegenkommenden Fahrzeugs schwer zu erkennen ist. Dafür wurden die Sensitivität und die Reichweite des Mikrowellenradars erhöht. Ist ein Zusammenstoß unvermeidbar, werden automatisch die vorderen Sicherheitsgurte gestrafft, der Brems-Assistent stellt maximalen Bremsdruck zur Verfügung und leitet einen autonomen Bremsvorgang ein.

03. ADAPTIVES GESCHWINDIGKEITSREGELSYSTEM

Das adaptive Geschwindigkeitsregelsystem ACC (Adaptive Cruise Control) erhöht den Fahrkomfort, indem es einen vorgewählten, sicheren Abstand zu vorausfahrenden Fahrzeugen hält. Bei voreingestellter Geschwindigkeit misst der Mikrowellenradarsensor permanent den Abstand zu dem vor Ihnen fahrenden Fahrzeug. Sobald die Straße frei ist oder Sie zum Überholmanöver ansetzen, beschleunigt das System automatisch.

04. VERKEHRSSZEICHENERKENNUNG

Die Verkehrszeichenerkennung erkennt Tempolimits und Überholverbote und zeigt diese dem Fahrer im Multiinformationsdisplay an. In Verbindung mit der adaptiven Geschwindigkeitsregelanlage kann die Geschwindigkeit des Fahrzeugs auf Knopfdruck entsprechend der von der Verkehrszeichenerkennung erkannten Geschwindigkeitsbegrenzung eingestellt werden.

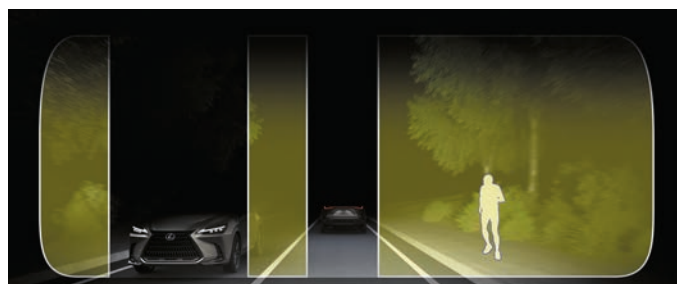
05. SPURFÜHRUNGS-ASSISTENT

Der Spurführungs-Assistent hilft dem Fahrer, das Fahrzeug in der Mitte der Spur zu halten – auch in besonders engen Kurven. Droht der UX unbeabsichtigt die Spur zu verlassen, erfolgt eine Warnung, und eine aktiv korrigierende Lenkunterstützung hilft beim Einhalten der Spur.

* Das Lexus Safety System + ist kein Ersatz für Ihre aufmerksame Teilnahme am Straßenverkehr. Bitte lesen Sie die Bedienungsanleitung sorgfältig, bevor Sie das System nutzen. Beachten Sie, dass immer der Fahrer verantwortlich für das sichere Fahren ist. Bei Rückfragen wenden Sie sich bitte an Ihren autorisierten Lexus Händler vor Ort.



01



02



03



04



05



06



07

01. UMFANGREICHES AIRBAG-AUSSTATTUNG

Serienmäßig verfügt der Lexus UX über eine komplette Airbagausstattung. Zweistufige Frontairbags, Knie- und Seitenairbags für Fahrer und Beifahrer sowie ein von vorne nach hinten durchgehender Kopfairbag schützen die Passagiere.

02. ADAPTIVER FERNLICHT-ASSISTENT

Der adaptive LED-Fernlicht-Assistent verhindert, dass andere Verkehrsteilnehmer vom Fernlicht des UX geblendet werden. Sobald Licht von einem entgegenkommenden oder vorausfahrenden Fahrzeug erkannt wird, werden einzelne LEDs ein- oder ausgeschaltet, um die Fernlichtverteilung so einzustellen, dass das Licht nicht direkt auf das erkannte Fahrzeug trifft.

03. REIFENLUFTDRUCK-WARNSYSTEM

Luftdrucksensoren überwachen den Reifendruck und senden die Daten an das Multiinformationsdisplay, das bei Druckverlust in einem oder mehreren Reifen einen Warnhinweis anzeigt. Das System kann das Risiko einer Reifenpanne reduzieren und gleichzeitig dazu beitragen, den Kraftstoffverbrauch zu verringern und die Lebensdauer der Reifen zu verlängern.

04. INTELLIGENTE EINPARKHILFE

Zusätzlich zur optischen und akustischen Warnung reduziert der intelligente Einpark-Assistent bei Erkennung eines Hindernisses vor oder hinter dem Fahrzeug und einer Geschwindigkeit unter 15 km/h die Antriebskraft und aktiviert – im Ernstfall bis zur Notbremsung – den Brems-Assistenten.*

05. QUERVERKEHRS-ASSISTENT MIT BREMSFUNKTION

Der Querverkehrs-Assistent für den Heckbereich warnt, sobald sich ein anderes Fahrzeug beim Zurücksetzen aus einer Parktasche dem hinteren Bereich des UX nähert. Wird ein Fahrzeug erkannt, werden Sie optisch in dem jeweiligen Außenspiegel und auf dem Multifunktionsdisplay sowie akustisch durch einen Signalton gewarnt. In Ein- und Ausparksituationen sowie beim Fahren mit niedrigem Tempo können so Zusammenstöße vermieden werden. Ist dies nicht möglich, reguliert das System den Antrieb und die Bremssteuerung, um die Kollisionsfolgen zu minimieren.

06. TOTWINKEL-ASSISTENT

Radarsensoren im hinteren Stoßfänger erkennen Fahrzeuge, die sich auf der benachbarten Fahrspur befinden und nicht im Außenspiegel sichtbar sind. Wenn der Fahrer die Spur wechseln will und sich ein Fahrzeug im toten Winkel befindet, erscheint im entsprechenden Außenspiegel ein Warnsignal.

07. 360°-KAMERA

Für beste Übersicht beim Rangieren in beengten Umgebungen sorgen vier weitwinklige Umgebungskameras für einen fast vollständigen 360°-Rundumblick. Die Kameras decken den gesamten Bereich unmittelbar rund um das Fahrzeug ab und ermöglichen eine Vielzahl verschiedener Ansichten. Darüber hinaus erhalten Sie eine virtuelle 3-D-Ansicht Ihres Fahrzeugs mit integrierten Führungslinien. So werden Sie komfortabel auch durch engste Passagen geleitet.

■ Verfügbar als Sonderausstattung oder als Teil einer Ausstattungsvariante.

* Positionen und Distanzen der auf dem Monitor angezeigten Personen und Hindernisse können von der Realität abweichen. Verlassen Sie sich daher nicht ausschließlich auf den Monitor, sondern prüfen Sie den Bereich rund um Ihr Fahrzeug immer zusätzlich durch eigene Sichtkontrolle.



01



02



03



04

01. F SPORT-HECKDESIGN

Das Heck des UX F SPORT setzt den dynamischen Auftritt mit ausdrucksstarkem Heckstoßfänger, Reflektoreinfassungen und einer schwarzen Heckleiste nahtlos fort.

02. F SPORT-FRONTDESIGN

Der ganz in Schwarz gehaltene Diabolo-Kühlergrill und der markante Frontstoßfänger betonen den extrem sportlichen Auftritt des UX F SPORT. Das unverwechselbare Wabendesign des Kühlergrills entstand in monatelanger 3-D-Detailarbeit.

03. 18-ZOLL-F SPORT-LEICHTMETALLRÄDER

Inspiziert vom Felgendesign des Sportcoupés Lexus LC und der FlaggschiffLimousine Lexus LS, ist der UX F SPORT mit exklusiven 18-Zoll-Leichtmetallrädern in dunkelgrauem Metallicfinish ausgestattet.

04. DACHLACKIERUNG ■

Für sechs F SPORT-Lackierungen steht ein schwarzes Dach mit schwarzer Dachreling als Option zur Verfügung.

■ Verfügbar als Sonderausstattung oder als Teil einer Ausstattungsvariante.



05



06



06



07



08



09

05. F SPORT-LEDERLENKRAD

Die besondere Haptik des beheizbaren Sportlenkrads im F SPORT-Design gibt dem Fahrer das Gefühl, eins mit dem Fahrzeug zu sein. Dazu passt der Wählhebel aus perforiertem Leder perfekt: ein einheitliches Statement für konsequente Sportlichkeit.

06. F SPORT-EINSTIEGSLEISTEN-/SPORTPEDALERIE

Die vorderen Metalleinstiegsleisten – gefertigt aus gebürstetem Aluminium – bieten Schutz vor Kratzern und sind zudem mit dem Lexus Logo versehen. Die Sportpedale sind mehr als nur Designreferenz aus dem Rennsport: Sie bieten hervorragenden Grip und reflektieren das Motorsporterbe der F SPORT-Modelle des UX.

07. SPORTSITZE

Genießen Sie die achtfach elektrisch verstellbaren, ergonomischen F SPORT-Sportsitze mit Lendenwirbelstütze. Insbesondere die Nähte der Sitze, des Lederlenkrads, der Instrumententafel und des Wählhebels werden von unseren Takumi Meistern sorgsam kontrolliert.

08. F SPORT-INSTRUMENTE

Die einzigartigen F SPORT-Instrumente lassen Sie die Innovationskraft des Supersportwagens Lexus LFA erleben. Das Display verfügt über eine digitale Drehzahlmessernadel und eine digitale Geschwindigkeitsanzeige.

09. SPORT S+-MODUS

Der Sport S+-Modus der UX F SPORT-Modelle passt Aufhängung, Lenkung und Ansprechverhalten an und sorgt so für ein sportlicheres Fahrerlebnis.



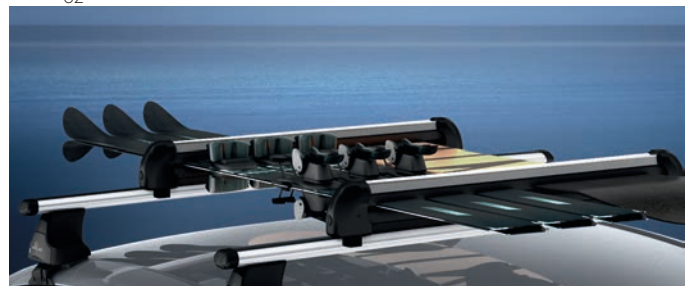
01



02



03



04

01. FAHRRADTRÄGER PRORIDE

Zur Verwendung mit dem Lexus Dachträger. Der leichte, abschließbare Fahrradträger verfügt über spezielle Halterungen für Räder und Rahmen (Abbildung ähnlich).

02. DACHBOXEN

Dachboxen stehen mit einem Fassungsvermögen zwischen 300 und 460 Litern zur Verfügung – ideal für den Urlaub. Sie überzeugen mit aerodynamischem Design, sind beidseitig zu öffnen und die Zentralverriegelung mit mehreren Schließpunkten sorgt für Sicherheit.

03. DACHQUERTRÄGER

Der Lexus Dachträger dient als Halterung für eine Vielzahl spezieller Transporteinrichtungen. Aus Aluminium gefertigt, erleichtert sein geringes Gewicht Handhabung und Montage.

04. DACHQUERTRÄGER MIT SKI-UND-SNOWBOARD-TRÄGER

Für den Transport von bis zu sechs Paar Ski oder vier Snowboards: Der Träger ist abschließbar und hat eine breite Entriegelungstaste, damit er auch mit Handschuhen leicht geöffnet werden kann. Die Skier und Snowboards werden von weichem Gummi fest und sicher umfasst (Abbildung ähnlich).



05



06



07



08



09

05. FRONTSCHÜRZE

Verstärkt den Eindruck von Kraft und Individualität Ihres SUV: Die Frontschürze ist perfekt in den vorderen Stoßfänger integriert.

06. HECKZIERLEISTE

Dezent und gleichzeitig stylish: Die verchromte Zierleiste am Heck unterstreicht das kraftvolle Design des UX.

07. SEITENSCHWELLER

Schützt den Lack insbesondere beim Ein- und Aussteigen.

08. ANHÄNGEZUGVORRICHTUNG

Die abnehmbare Anhängenzugvorrichtung ist so in die Karosserie integriert, dass Zug- und Bremskräfte im Anhängerbetrieb gleichmäßig verteilt werden. Der Systemkabelsatz ist speziell auf den Lexus UX abgestimmt.

09. HORIZONTALES GEPÄCKNETZ

Das horizontal gespannte Gepäcknetz lässt sich im Handumdrehen an den dafür vorgesehenen Halterungen anbringen und bietet eine praktische Lösung zum sicheren Fixieren kleinerer Gegenstände.



10



11



12



13



14



15

10. LANGZEITLACKSCHUTZ

Das ProTect-Versiegelungssystem hilft, das makellose Aussehen Ihres Lexus UX zu erhalten. Es schützt die lackierten Fahrzeugteile mit wasserabweisender Wirkung auf molekularer Basis. Nur eine Anwendung bietet zum Beispiel bis zu fünf Jahre Schutz für die Lackierung. Ihr Lexus Händler berät Sie gern.

11. 17-ZOLL-LEICHTMETALLRÄDER

Dieses 17-Zoll-Leichtmetallrad im 5-Speichen-Design harmonisiert perfekt mit dem dynamischen Look des UX.

12. 18-ZOLL-LEICHTMETALLRÄDER

Das glänzend schwarze Finish und das 10-Speichen-Design erzeugen eine unvergleichlich urbane Optik.

13. BELEUCHTETE EINSTIEGSLEISTEN

Attraktiver Blickfang bei jedem Türöffnen des UX: Die beleuchteten Einstiegshilfen versprühen modernen Style und pure Eleganz.

14. FELGENSCHLOSSER

Durch den Austausch einer Radmutter an jeder Felge durch ein Felgenschloss wird der Schutz der Felgen vor Diebstahl deutlich erhöht. Die Radmutter besitzt ein abgerundetes Profil, sodass sie mit einem herkömmlichen Radmutternschlüssel nicht gelöst werden kann.

15. REIFENTASCHEN

Das vierteilige Reifentaschenset mit Lexus Schriftzug ermöglicht den Transport und die werterhaltende Lagerung Ihrer Räder. Die Taschen bestehen aus strapazierfähigem Polyester und haben einen robusten Tragegriff.



16



17



18



19



20

16. SICHER IM VERKEHR

Die Lexus Pannentasche besteht aus Warndreieck, Warnweste sowie einem Erste-Hilfe-Set.

17. AUFBEWAHRUNGSTASCHE FÜR DACHQUERTRÄGER

Wenn Sie die Lexus Querstreben nicht benötigen, können Sie sie in dieser Tasche vor Staub und Kratzern geschützt verstauen und aufbewahren.

18. WINTERKOMPLETTRÄDER

Die Winterkomplettäder bieten auch bei niedrigen Temperaturen optimale Haftung.

19. KINDERSITZ

Für Kinder im Alter von 0 bis etwa 9 Monaten (bis 13 kg) bieten wir den Kindersitz GO an: mit höhenverstellbarer gepolsterter Kopfstütze, weich gepolsterten Seitenwangen, zusätzlichem Rückenschutz, einklappbarem Sonnen-/Windschutz und einem Tragegriff. Für ältere Kinder im Alter von ca. 9 Monaten bis 4 Jahren ist der G1 mit ISOFIX-Befestigung die richtige Wahl und für Kinder zwischen 4 und 12 Jahren der Sitz G2.

20. FALTBOX

Dieser stabile Organizer sorgt dank praktischer Aufteilung für einen sicheren Transport Ihrer Einkäufe oder Utensilien wie Werkzeug oder Autozubehör im Kofferraum. Die Box besteht aus hochwertigem Material und verfügt über eine verstärkte Bodenplatte.

Weitere Zubehörprodukte für den Lexus UX finden Sie in unserer Preisliste „Lexus UX. Preise und Fakten“.



EINE WELT VOLLER FARBEN

DANK EINES EINZIGARTIGEN FERTIGUNGSVERFAHRENS SIND DIE FARBEN
BEI LEXUS VON BESONDERER BRILLANZ UND REAGIEREN JE NACH
LICHTEIFALL MIT FASZINIERENDEN REFLEKTIONEN

Die Designer von Lexus wissen um die emotionale Wirkung von Farben. Deswegen verwenden sie keine handelsüblichen Farben, sondern kreieren von Grund auf eigene – auch dann, wenn das bisweilen zwei Jahre dauert. Die Liebe zum Detail, die bei Lexus fester Bestandteil der Entwicklung ist, findet sich auch in der Lackierung wieder.

Die Lexus Farbpalette umfasst etwa 30 einzigartige Farben. Erst nach Sichtung Hunderter Farbtöne treffen unsere Designer eine Entscheidung – mit ihrem einzigartig geschulten Auge und einem besonderen Gespür für Pigmente und Farbzusammensetzungen. Die Designer modellieren die Testbleche anhand der Form des Fahrzeugs. Danach werden die Farbproben genau in Augenschein genommen: unter Scheinwerfern, im Sonnenlicht, im Schatten und zu unterschiedlichen Jahreszeiten. Dank höchster Expertise finden sie so die passenden Schattierungen für jedes Modell. Beim UX gehört Arktisblau zu den Farbtönen, die die Eleganz dieses unverwechselbaren Premium-SUVs perfekt unterstreichen.

Die eigentliche Lackierung durchläuft einen festgelegten Prozess von den Labortechnikern, die die Farbe anmischen, bis hin zu den Lackierern, die für einen makellosen, einheitlichen Auftrag sorgen. Zum Abschluss wird unter RGB-Beleuchtung nach minimalsten Unregelmäßigkeiten gesucht, die bis zu 0,5 Millimeter klein sind – ganz ohne technische Hilfsmittel.

Lexus hat ein Lackierverfahren mit fünf Schichten entwickelt, das eine Tiefe und Leuchtkraft der Farben hervorbringt, die bei herkömmlichen Lackierungen nicht möglich sind. Zwischen dem Auftragen der einzelnen Lackschichten wird die Lackierung unter der Aufsicht von Takumi Meistern sanft von Hand feucht angeraut – ein aufwendiger Prozess, der sicherstellt, dass jede Oberfläche makellos verarbeitet ist. Selbst für das ungeschulte Auge sind die Gleichmäßigkeit und der Glanz dieses Lacks sofort erkennbar. Die Farben reagieren auch auf minimal wechselnde Lichtverhältnisse mit faszinierenden Reflexionen und einem besonderen Spiel aus Licht und Schatten.

FARBEN | EXTERIEUR

Fujiweiß^{1,2} | 083



Titaniumweiß^{1,3} | 085



Iridiumsilber¹ | 1L2



Obsidiangrau¹ | 1L1



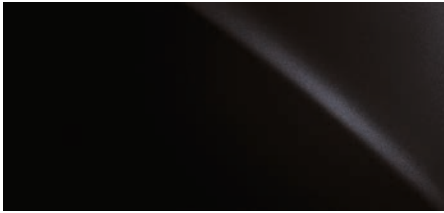
Titaniumsilber¹ | 1J7



Onyxschwarz | 2I2



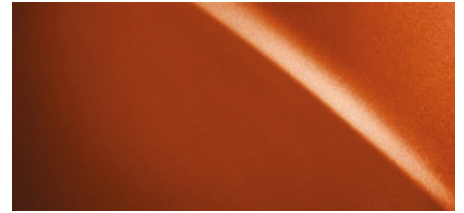
Graphitschwarz¹ | 223



Glutrot | 3T2



Sunsetorange¹ | 4Y1



Norigrün¹ | 6X4



Arktisblau¹ | 8Y6



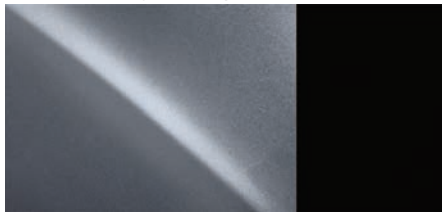
Flammblau^{1,2} | 8X1



Fujiweiß/Onyxschwarz^{1,2} | 2LJ



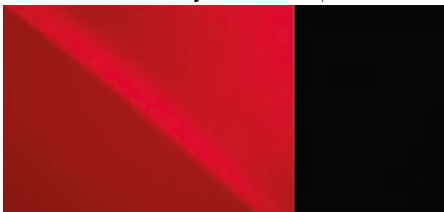
Obsidiangrau/Onyxschwarz^{1,2} | 2ZG



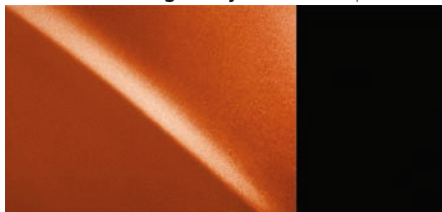
Iridiumsilber/Onyxschwarz^{1,2} | 2ZH



Glutrot/Onyxschwarz^{1,2} | 2LN



Sunsetorange/Onyxschwarz^{1,2} | 2ZJ



Flammblau/Onyxschwarz^{1,2} | 2QF



¹ Sonderlackierung gegen Aufpreis.

² Nur für Ausstattungsvariante F SPORT.

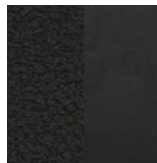
³ Nicht für Ausstattungsvariante F SPORT.

Bitte beachten Sie: Druckfarben können erfahrungsgemäß den Farbton von Lackierungen nicht originalgetreu wiedergeben und nur einen ersten Eindruck der Wagenfarbe vermitteln.



FARBEN | INTERIEUR

VELOURS¹



Samtschwarz



Alpakabraun

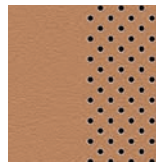
LEDER²



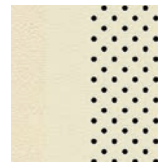
Samtschwarz



Atlasweiß



Alpakabraun



Lotusweiß



FARBEN | INTERIEUR

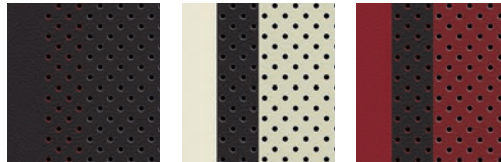
ECOLUXE³



Cosmoschwarz

Ascariorot

F SPORT-LEDER⁴



Cosmoschwarz

Fujiweiß

Ascariorot

¹ Serienausstattung für die Ausstattungsvarianten Eco und Executive Line.

² Serienausstattung für die Ausstattungsvariante Luxury Line. Für die Ausstattungsvariante Executive Line auf Wunsch, gegen Aufpreis.

³ Serienausstattung für die Ausstattungsvariante F SPORT.

⁴ Für die Ausstattungsvariante F SPORT auf Wunsch, gegen Aufpreis.

AUSSTATTUNG

AUSSENAUSSTATTUNG	Eco	Executive Line	Style Edition	Luxury Line	F SPORT
Außenspiegel elektrisch betätigt, heranklappbar, beheizbar	■	■	■	■	■
Außenspiegel elektrisch betätigt, automatisch heranklappbar, mit Memoryfunktion und Bordsteinautomatik, beheizbar	–	–	–	○	○
Blinkleuchten, vorne in LED-Technologie	–	–	–	■	■
Brems- und Heckleuchten in LED-Technologie	■	■	■	■	■
Dachreling, Aluminium	–	■	■	■	■
F SPORT-Logo auf den vorderen Kotflügeln	–	–	–	–	■
Heckspoiler	■	■	■	■	■
Kühlergrill, Heck- und Frontstoßfänger in F SPORT-Design	–	–	–	–	■
Nebelschlussleuchte, LED	■	■	■	■	■
Nebelscheinwerfer, LED mit Abbiegelicht	–	–	–	■	■
Privacy Glass, verstärkte Tönung der hinteren Seitenscheiben und der Heckscheibe	–	–	■	–	■
Radläufe in Wagenfarbe lackiert	–	–	–	■	■
Scheibenwischer über Regensensor aktiviert	–	■	■	■	■
Scheinwerfer:					
Scheinwerferreinigungsanlage	■	■	■	■	■
Bi-LED	■	■	■	–	–
Matrix-LED, mit Allwetterlicht und adaptivem Fernlicht-Assistent	–	–	–	■	■
Tagfahrlicht, LED	■	■	■	■	■
RÄDER					
17-Zoll-Leichtmetallräder, luftstromoptimiert, silber, mit Bereifung 215/60R17	■	–	–	–	–
17-Zoll-Leichtmetallräder, luftstromoptimiert, dunkelgrau, mit Bereifung 215/60R17	–	■	–	–	–
18-Zoll-Leichtmetallräder, mit Run-Flat Bereifung 225/50R18	–	○	■	■	–
18-Zoll-Leichtmetallräder, im F SPORT-Design, mit Bereifung 225/50R18	–	–	–	–	■
AKTIVE SICHERHEIT UND FAHRDYNAMIK					
Adaptiv variable Dämpfer (AVS)	–	–	–	–	■
Akustisches Fahrzeug-Warnsystem (AVAS)	■	■	■	■	■
Antiblockiersystem (ABS)	■	■	■	■	■
Antriebsschlupfregelung TRC (Traction Control)	■	■	■	■	■
Berganfahrkontrolle, elektronisch, Hill Assist Control (HAC)	■	■	■	■	■
EV-Modus	■	■	■	■	■
Fahrmodusregler für die Fahrmodi ECO, NORMAL, SPORT S	■	■	■	■	■
Fernlicht-Assistent	■	■	■	–	–
Fernlicht-Assistent, adaptiv	–	–	–	■	■
Head-up-Display (HUD)	–	○	–	■	■
Hochleistungsquerdämpfer vorne und hinten	–	–	–	–	■
Leuchtweitenregulierung, automatisch	■	■	■	–	–
Leuchtweitenregulierung, automatisch-dynamisch	–	–	–	■	■

■ Seriumfang
 ○ optional verfügbar
 – nicht verfügbar

AUSSTATTUNG

AKTIVE SICHERHEIT UND FAHRDYNAMIK	Eco	Executive Line	Style Edition	Luxury Line	F SPORT
Lexus Intelligent Park Assist (IPA), vorn und hinten mit Bremsunterstützung	–	■	■	■	■
Parkbremse, elektromechanisch	■	■	■	■	■
Reifenluftdrucküberwachung TPWS (Tyre Pressure Warning System)	■	■	■	■	■
Sportliche Fahrwerksabstimmung	–	–	–	–	■
Stabilitätsprogramm VSC (Vehicle Stability Control)	■	■	■	■	■
Start-Stopp-Knopf	■	■	■	■	■
Totwinkel-Assistent mit Querverkehrs-Warnung	–	■	■	■	■
Lexus Safety System + mit: – Geschwindigkeitsregelung, adaptiv – Pre-Crash Safety-System (PCS) – Kreuzungs-Assistent – Notlenk-Assistent – Spurführungs-Assistent – Spurverlassens-Warnung – Verkehrszeichenerkennung	■	■	■	■	■
PASSIVE SICHERHEIT					
Beifahrerairbag abschaltbar	■	■	■	■	■
Front-, Knie- und Seitenairbags für Fahrer und Beifahrer, Kopfairbag „Curtain Shield“, Seitenairbags hinten	■	■	■	■	■
Gurtstraffersystem vorne und auf den äußeren Fondsitzen	■	■	■	■	■
Gurtwarnsystem, optisch und akustisch	■	■	■	■	■
ISOFIX-Kindersitzbefestigung für die äußeren Fondsitze	■	■	■	■	■
DIEBSTAHLSCHUTZ					
Diebstahlwarnanlage mit Innenraumüberwachung, Glasbruchsensor und Abschleppschutz	■	■	■	■	■
Türverriegelung, automatisch, geschwindigkeitsabhängig	■	■	■	■	■
Türverriegelungsfunktion „Double-Lock“	■	■	■	■	■
AUDIO, KOMMUNIKATION UND INFORMATION					
8-Zoll-Multifunktionsdisplay mit Touchscreen-Bedienung	■	■	■	–	–
12,3-Zoll-Multifunktionsdisplay mit Touchscreen-Bedienung	–	○	–	■	■
360°-Kamera	–	–	–	■	○
Active Sound Control (ASC)	–	–	–	–	■
Digital Audio Broadcast (DAB)	■	■	■	■	■
Analoguhr	■	■	■	■	■
Bluetooth®-Schnittstelle für Audiostreaming und Freisprecheinrichtung	■	■	■	■	■
E-Call, automatisches Notrufsystem	■	■	■	■	■
Heckkamera	–	■	■	■	■
Ladeschale, induktiv, für das Laden von Smartphones	–	■	–	■	■
Lexus Link Connect Multimediastystem mit cloudbasiertem Navigationssystem	■	■	■	–	–
Lexus Link Connect Pro Multimediastystem mit cloudbasiertem und Onboard-Navigationssystem	–	○	–	■	■
Mark Levinson® High-End-Audiosystem mit 13 Lautsprechern	–	–	–	■	○
Panasonic®-Audiosystem mit sechs Lautsprechern	■	■	■	–	■
Smartphone Integration (Apple CarPlay, Android Auto®)	■	■	■	■	■
Tachometer, digital	■	■	■	■	■

Apple Carplay ist eine eingetragene Marke der Apple Inc.
 Android Auto ist eine eingetragene Marke der Google LLC.
 Bluetooth ist eine eingetragene Marke von Bluetooth SIG Inc.
 Mark Levinson ist eine eingetragene Marke der Harman International Industries, Inc.
 Panasonic ist eine eingetragene Marke der Panasonic Corporation.

AUSSTATTUNG

INNENAUSSTATTUNG UND KOMFORT	Eco	Executive Line	Style Edition	Luxury Line	F SPORT
Dekoreinlagen im Washi-Design (Japanpapier)	■	■	■	■	–
Dekoreinlagen in Lederoptik mit Kontrastnaht	–	–	–	–	■
Einstiegsbeleuchtung	■	■	■	–	–
Einstiegsbeleuchtung mit beleuchteten Türgriffen	–	–	–	■	■
Einstiegsleisten aus Kunststoff, schwarz	■	■	■	–	–
Einstiegsleisten mit Lexus Schriftzug, Aluminium, vorne	–	–	–	■	■
Glas-Schiebe-Hebedach, elektrisch betätigt	–	○	–	○	○
Heckklappe, elektrisch öffnend	–	–	–	■	○
Innenspiegel, automatisch abblendend	–	■	■	■	■
Klimatisierungsautomatik, Zwei-Zonen, für Fahrer und Beifahrer individuell einstellbar	■	■	■	■	■
Lederlenkrad, 3-Speichen-Design, mit integrierten Bedienelementen	■	■	■	■	–
Lederlenkrad, 3-Speichen-Design, in F SPORT-Design, mit Lenkradheizung	–	–	–	–	■
Lederlenkrad, 3-Speichen-Design, mit Lenkradheizung	–	■	■	■	–
Lendenwirbelstütze für Fahrer und Beifahrer, 2fach elektrisch einstellbar	–	–	–	■	■
Lenksäule, höhen- und längsverstellbar	■	■	■	–	■
Lenksäule, elektrisch höhen- und längsverstellbar	–	○	–	■	○
Lexus Card Key: Schlüsselmodul im Scheckkartenformat	–	–	–	■	–
Lexus Smart Key: schlüsselloses Öffnen/Verschließen der Türen	–	■	■	■	■
Mittelkonsole in Metallic-Optik	–	–	–	■	■
Mittelkonsole in Schwarz, glänzend	■	■	■	–	–
Mittelkonsole vorne mit USB C-Anschlüssen (2)	■	■	■	■	■
Schaltwippen am Lenkrad	–	–	–	–	■
Sitzbelüftung für Fahrer und Beifahrer	–	–	–	■	○
Sitzbezüge in Leder	–	○	–	■	–
Sitzbezüge in Leder, F SPORT-Design, mit Sitzbelüftung für Fahrer und Beifahrer	–	–	–	–	○
Sitzbezüge in Velours	■	■	■	–	–
Sitzbezüge in Velours/Seitenwangen in EcoLuxe F SPORT-Design	–	–	–	–	■
Sitze, vorne, 6fach manuell einstellbar	■	■	■	–	–
Sitze, vorne, elektrisch einstellbar	–	○	–	■	○
Sitze, vorne, elektrisch einstellbar, mit Memoryfunktion für den Fahrersitz	–	–	–	■	○
Sitzheizung für Fahrer und Beifahrer	–	■	■	■	■
Sportpedalerie in Aluminium	–	–	–	–	■
Sportsitze, vorne, in F SPORT-Design mit erhöhten Seitenwangen	–	–	–	–	■
Wählhebel in Leder	■	■	■	■	–
Wählhebel in perforiertem Leder	–	–	–	–	■

■ Serienumfang
 ○ optional verfügbar
 – nicht verfügbar

SONDERAUSSTATTUNGEN | PAKETE

	Eco	Executive Line	Style Edition	Luxury Line	F SPORT
Head-up-Display	-	○	-	■	■
Glas-Schiebe-Hebedach					
elektrisch zu betätigen	-	○	-	○	○
18-Zoll-Leichtmetallräder mit:					
- Run-Flat Bereifung	-	○	■	■	-
Premium-Paket mit:					
- 18-Zoll-Leichtmetallräder					
- Sitzbezügen in Leder					
- Sitzverstellung für die Frontsitze, elektrisch					
- Lexus Smart Connect Pro mit 12,3-Zoll-Touchscreen	-	○	-	■	-
- Lenkradverstellung, elektrisch					
- Head-up-Display					
- Heckklappenöffnung und -schließung, elektrisch					
Premium-Paket mit:					
- Sitzbezügen in F SPORT-Leder					
- Sitzbelüftung für die Frontsitze					
- Sitzverstellung für die Frontsitze, elektrisch					
- Memoryfunktion für die Fahrersitzeinstellungen	-	-	-	-	○
- Mark Levinson®-High-End-Audiosystem					
- 360°-Kamera					
- Heckklappenöffnung und -schließung, elektrisch					
Mica-/Metalliclackierung	○	○	○	○	○
Zweifarbblackierung	-	-	-	○	-

■ Seriumfang
 ○ optional verfügbar
 - nicht verfügbar

TECHNISCHE DATEN

BENZINMOTOR		UX 250h FWD (AWD)¹
Hubraum (cm ³)		1987
Zylinder/Ventile		R4/16
Max. Leistung (kW/min ⁻¹)		112/6.000
Max. Leistung (PS/min ⁻¹)		152/6.000
Max. Drehmoment (Nm/min ⁻¹)		190/4.400–5.200
ELEKTROMOTOR		
Typ		Drehstrom-Synchronmotor
Max. Leistung (kW) vorne/hinten		80/- (80/5,3)
Max. Leistung (PS) vorne/hinten		109/- (109/7,0)
Max. Drehmoment (Nm/min ⁻¹)		202/- (202/55)
KRAFTÜBERTRAGUNG		
Getriebe		Lexus Hybrid Drive mit stufenlos variablem Automatikgetriebe
Antrieb		Frontantrieb/elektrischer Allradantrieb (E-FOUR)
GESAMTSYSTEMLEISTUNG		
Max. Leistung (kW)		135
Max. Leistung (PS)		184
LEISTUNG		
Höchstgeschwindigkeit (km/h)		177
Beschleunigung 0-100 km/h (s)		8,5 (8,7)
KRAFTSTOFFVERBRAUCH² (l/100 km)		
Kurzstrecke (niedrig)		5,3-5,0 (5,8-5,7)
Stadttrand (mittel)		4,7-4,4 (5,2-5,1)
Landstraße (hoch)		5,0-4,7 (5,3)
Autobahn (Höchstwert)		6,8-6,5 (7,2-7,1)
Kombiniert		5,6-5,3 (5,8-6,0)
CO₂-EMISSIONEN² (g/km)		
Kombiniert		129-120 (136-135)
ABGASNORM		
Euro		6 AP
GEWICHT (kg)		
Zulässiges Gesamtgewicht		2.110
Leergewicht ³ min.–max.		1.540-1.620 (1.600-1.680)
FÜLLMENGEN (l)		
Gepäckraumvolumen bei hochgeklappter Rücksitzbank, bis Abdeckung ⁴		320 (283)
Gepäckraumvolumen bei hochgeklappter Rücksitzbank, dachhoch ⁴		438 (401)
Fassungsvermögen Kraftstofftank		43
Anhängelast ungebremst (kg) ⁵		750
Anhängelast gebremst (kg) ⁵		750

¹ Erster Wert für UX mit Frontantrieb (FWD). Zweiter Wert in Klammern für UX mit E-FOUR-Antrieb.

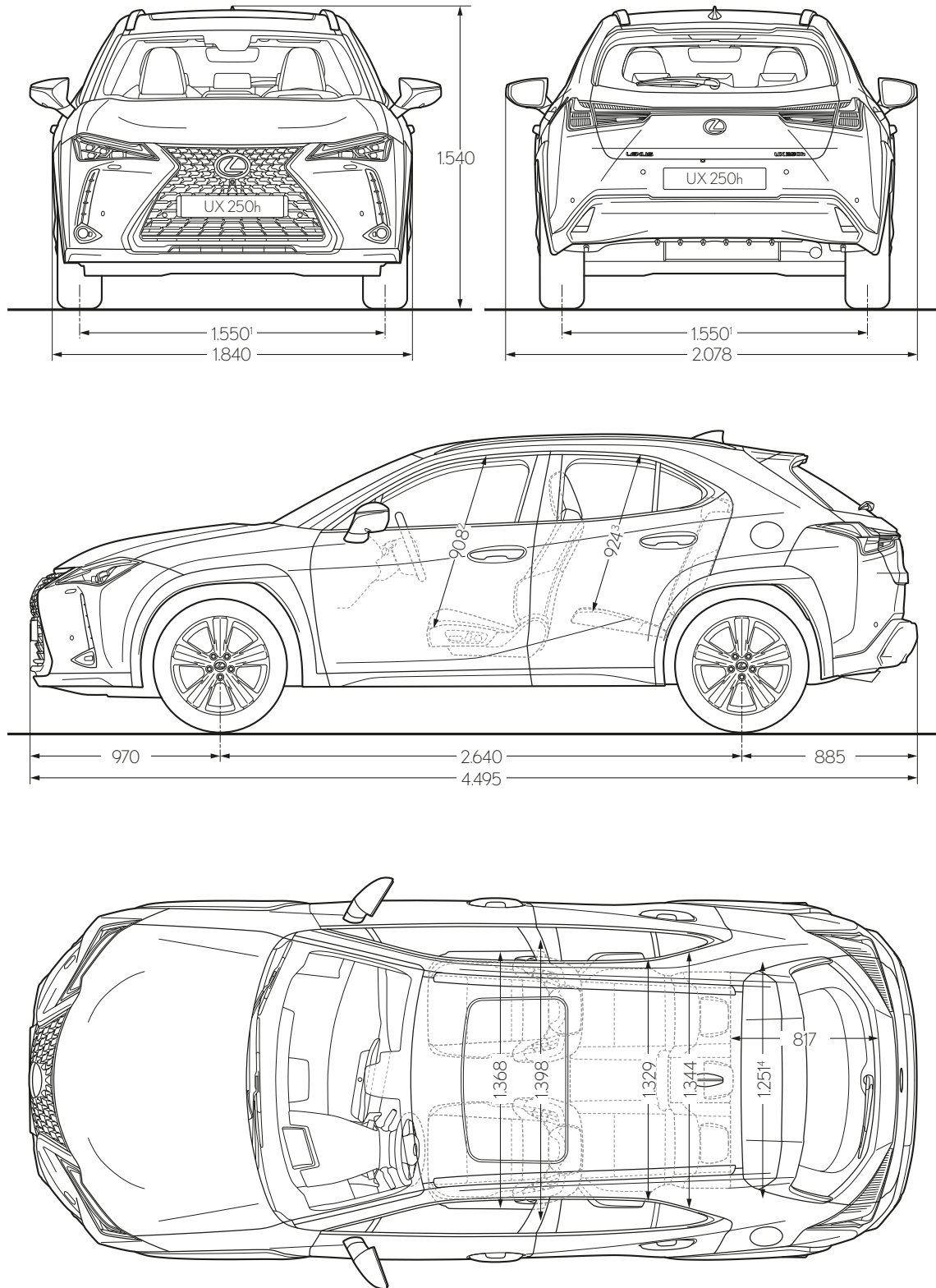
² Das Fahrzeug wurde nach dem weltweit harmonisierten Prüfverfahren für Personenwagen und leichte Nutzfahrzeuge (Worldwide Harmonized Light-Duty Vehicles Test Procedure, WLTP), einem neuen, realistischeren Prüfverfahren zur Messung des Kraftstoffverbrauchs und der CO₂-Emissionen, typgenehmigt. Der Kraftstoffverbrauch und die CO₂-Emissionen eines Fahrzeugs hängen nicht nur von der effizienten Ausnutzung des Kraftstoffs durch das Fahrzeug ab, sondern werden auch vom Fahrverhalten und anderen nichttechnischen Faktoren beeinflusst. CO₂ ist das für die Erderwärmung hauptsächlich verantwortliche Treibhausgas. CO₂-Effizienzklasse: Die zur Ermittlung der CO₂-Effizienzklasse erforderlichen Daten sind nicht verfügbar. Der Gesetzgeber arbeitet derzeit an einer Novellierung der gesetzlichen Vorschriften.

³ Ausstattungsabhängig. Inklusiv 75 kg Fahrergewicht.

⁴ Alle angegebenen Werte beinhalten den Unterflurraum im Kofferraum.

⁵ Gilt für alle Ausstattungsvarianten außer für die Ausstattungsvariante Eco.

ABMESSUNGEN



Alle Angaben in Millimetern.

¹ Bei Ausstattung mit 215/60 R17-Rädern beträgt der Wert 1.560 Millimeter.

² Der Wert gilt für Modelle, die mit dem Standarddach ausgestattet sind. Wert für Ausstattungsvariante F SPORT: 929 Millimeter. Bei Modellen, die mit dem optionalen Glas-Schiebe-Hebedach ausgestattet sind, beträgt der Wert

908 Millimeter bzw. 889 Millimeter für die Ausstattungsvariante F SPORT.

³ Die Angaben gelten für Modelle, die mit dem Standarddach ausgestattet sind. Bei Modellen, die mit dem optionalen Glas-Schiebe-Hebedach ausgestattet sind, beträgt der Wert 924 Millimeter.

⁴ Die Angaben gelten für Modelle, die mit acht oder 13 Lautsprechern ausgestattet sind. Bei Modellen, die mit sechs Lautsprechern ausgestattet sind, beträgt der Wert 1.328 Millimeter.

SEIEN SIE UNSER GAST

DER KONTAKT MIT UNSEREN KUNDEN
IST GEPRÄGT VON DER TRADITIONELLEN
JAPANISCHEN PHILOSOPHIE DER
GASTFREUNDSCHAFT: OMOTENASHI

Omotenashi ist weit mehr als exzellenter Service. Es beschreibt die Fähigkeit, die Bedürfnisse des anderen zu erkennen, noch bevor sie geäußert werden. Es beeinflusst, wie wir unsere Fahrzeuge bei Lexus konzipieren und fertigen, aber auch, wie wir Sie als Lexus Kunden behandeln – nicht nur beim Verkauf, sondern auch in der täglichen Nutzung Ihres Fahrzeugs. Wir möchten, dass Sie unsere Wertschätzung bei jedem Kontakt spüren. Denn Sie sind für uns mehr als nur ein Kunde.

Ob Privatanwender oder Flottenfahrer – Sie werden Omotenashi bei jedem Besuch in unseren Showrooms erleben, zum Beispiel durch den herzlichen Empfang durch unsere Mitarbeiter, die Sie wie einen Gast in ihrem Haus willkommen heißen, oder durch die einladende Atmosphäre und die eindrucksvolle Ausstattung der Lounge, in der Sie Erfrischungen zu sich nehmen, sich über Neuigkeiten informieren, mit Highspeed ins Internet gehen oder in Ruhe arbeiten können. Und natürlich durch die Gewissheit, dass unsere Lexus Techniker präzise und effizient arbeiten, damit Sie so schnell wie möglich wieder mobil sind.

BIS ZU 15 JAHRE GARANTIE MIT LEXUS RELAX*

Lexus Relax revolutioniert die Art und Weise, wie wir uns um Ihr Auto kümmern: Wir bieten 12 Monate Zusatzgarantie für jedes Jahr, in dem Sie den Service bei uns durchführen lassen. So können Sie Jahr für Jahr sorglos fahren.

* Drei Jahre Neuwagenherstellergarantie plus max. zwölf Jahre Lexus Relax Anschlussgarantie der Toyota Motors Europe S.A./N.V., Avenue du Bourget, Bourgetlaan 60, 1140 Brüssel, Belgien. Gilt bis zu 250.000 km Laufleistung des Fahrzeugs und nur bei Wartungen durch einen autorisierten teilnehmenden Lexus Vertragspartner. Die Inspektionen müssen innerhalb der vom Hersteller für das Modell genannten Laufzeiten erfolgen. Lexus Relax ist an das Fahrzeug gebunden und geht bei Weiterverkauf auf den neuen Eigentümer über. Bitte erkundigen Sie sich bei Ihrem Lexus Händler vor Ort.

Weitere Informationen auch unter: www.lexus.de/lexus-besitzer/garantie/lexus-relax





MEHR ENTDECKEN

Erfahren Sie mehr über den Lexus UX 250h auf www.lexus.de oder www.lexus.at. Hier können Sie in aller Ruhe erkunden, welche Ausstattung am besten zu Ihnen passt, und sich über unsere Service- und Finanzierungsangebote informieren. Außerdem können Sie hier eine Probefahrt bei einem Lexus Partner in Ihrer Nähe vereinbaren. Denn der beste Weg, einen Lexus wirklich zu erleben, ist, ihn zu fahren.

Die abgebildeten Fahrzeuge enthalten teilweise Sonderausstattungen, die nicht zum Serienumfang gehören. Spezifikationen können von Modell zu Modell variieren. Änderungen von Konstruktionen und Ausstattungen sowie Irrtümer vorbehalten.

Lexus Financial Services bietet Ihnen eine Auswahl von Finanzprodukten. Bei Ihrem Lexus Händler erhalten Sie eine garantiert individuelle Beratung und passgenaue Finanzierungsangebote.

Umweltschutz hat bei Lexus oberste Priorität. Über den gesamten Lebenszyklus unserer Automobile – angefangen bei der Entwicklung über die Produktion bis zur Verwertung – setzen wir deshalb alles daran, schädigende Umwelteinflüsse zu vermeiden. Detaillierte Informationen zum Thema Umweltschutz sowie zur Rücknahme von Altfahrzeugen erhalten Sie bei Ihrem Lexus Händler.

Weitere Informationen entnehmen Sie bitte unserer Website unter www.lexus.de oder www.lexus.at

Gedruckt in Europa, Stand: September 2022

Artikel-Nr. M16135

 **LEXUS**
EXPERIENCE AMAZING