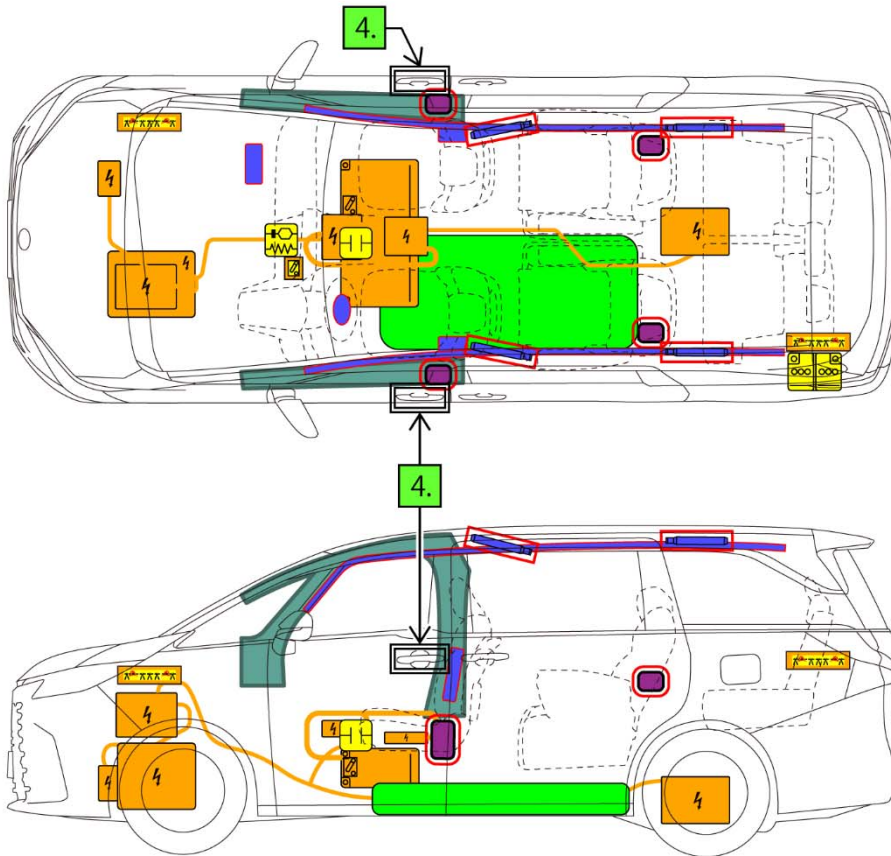




LEXUS LM350h
5-Türer / 4-Sitzer oder 7-Sitzer / Kombi
2023-06



	Airbag		Gasgenerator		Gurtstraffer		SRS Steuergerät		aktives Fußgängerschutzsystem
	automatisches Überroll-Schutzsystem		Gasdruckdämpfer / vorgespannte Feder		Karosserie-Verstärkung		Achtung-Zone		
	Niedervolt-Batterie		Niedervolt-Kondensator		Treibstofftank		Gastank		Sicherheitsventil
	Hochvolt-Batterie		Hochvolt-Kabel / -Komponente		Hochvoltgerät zum Abtrennen der Hochspannung		Hochvoltsicherung		Hochvolt-Kondensator
	Niedervoltgerät zum Abtrennen der Hochspannung		Gerät zur Fahrzeugstrom-Abschaltung		Kabelunterbrecher				
	ID Nr.		Versions-Nr.		Versions-Datum		Seite		
	LM15		01		06 / 2023		1 / 4		

1. Identifizierung / Erkennung



Das Fehlen von Motorgeräuschen bedeutet nicht, dass das Fahrzeug ausgeschaltet ist. Solange das Fahrzeug nicht vollständig ausgeschaltet wurde, besteht die Möglichkeit lautloser Bewegung oder eines sofortigen Neustarts.

■ Position der Fahrzeugembleme

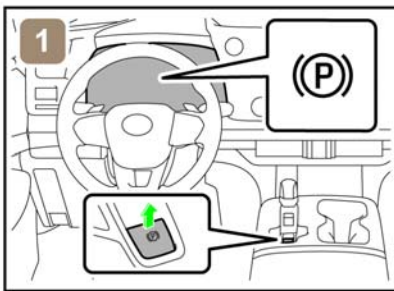


■ Energiequelle: Nickel-Metallhydrid-Batterie

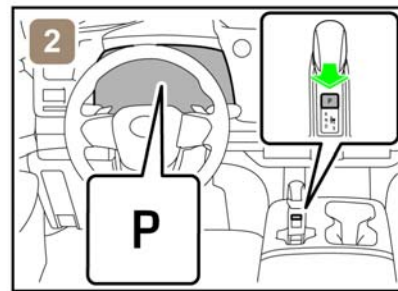


2. Immobilisierung / Stabilisierung / Anhebung

■ Immobilisieren Sie das Fahrzeug vollständig



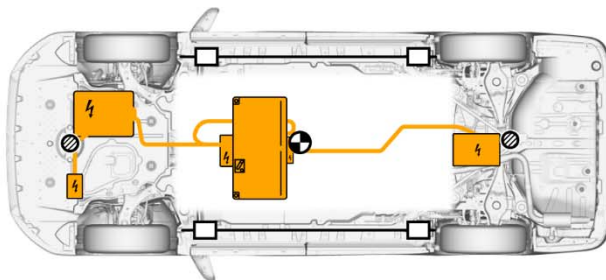
1) Blockieren Sie die Räder und ziehen Sie die Feststellbremse an.



2) Drücken Sie den P-Positionsschalter.

■ Stabilisierung - Hebepunkt

Platzieren Sie Stützen wie z. B. Holzklötze an den vier Punkten unter den A- und C-Säulen.



Besonders verstärkte
Hebepunkte



Standard-Wagenheber-
Positionen



Schwerpunkt
des Fahrzeugs



Platzieren Sie keine Stützen wie z. B. Holzklötze oder Rettungsflurhebekissen unter die Auspuffanlage, das Kraftstoffsystem oder die Hochvolt-Kabel. Andernfalls kann es zu Kraftstoffaustritt, Feuer oder Stromschlägen kommen.

	ID Nr.	Versions-Nr.	Versions-Datum	Seite
	LM15	01	06 / 2023	2 / 4

3. Unmittelbare Gefahren unterbinden / Sicherheitsvorschriften

- Wenn eines der folgenden Systeme bedient werden muss, tun Sie dies erst, **BEVOR** Sie die Batterie abklemmen.

Zentralverriegelung
Elektrische neigungs- und längsverstellbare Lenksäule
Elektrischer Schalthebel

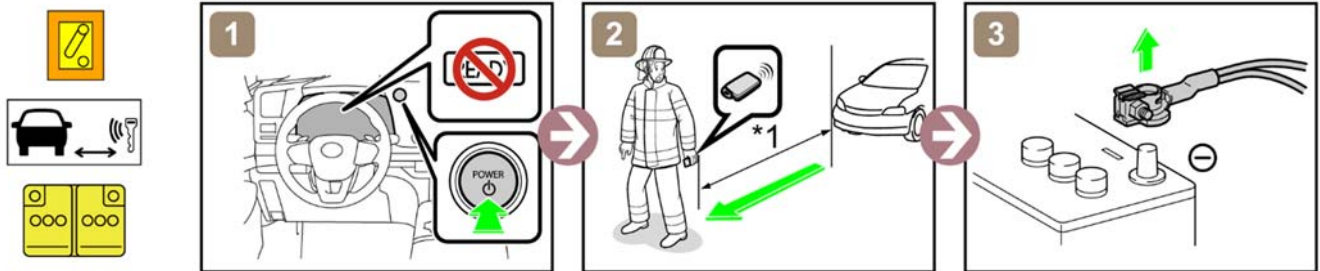
Elektrischer Fensterheber
Elektrische Feststellbremse

Elektrische Sitzverstellung
Elektrische Heckklappe

Wenn die 12-V-Batterie abgeklemmt ist, können elektrische Komponenten nicht bedient werden.

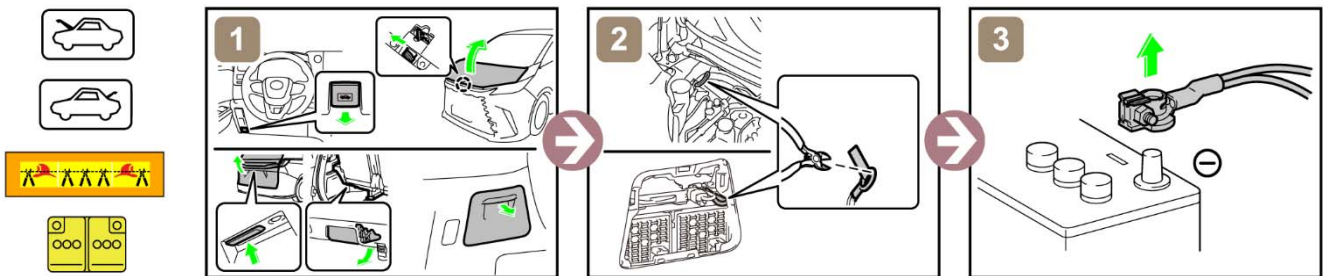
- Führen Sie das **Haupt- oder Alternativverfahren** durch, um das Fahrzeug vollständig abzuschalten.

<Hauptverfahren>

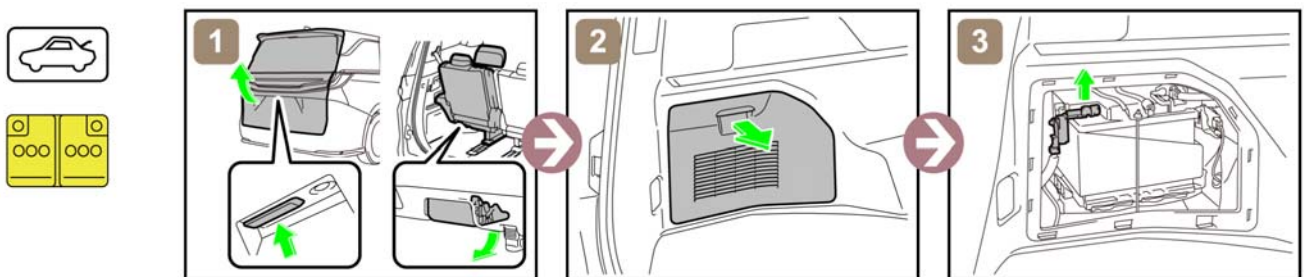


*1: mindestens 5 m

<Alternativverfahren>

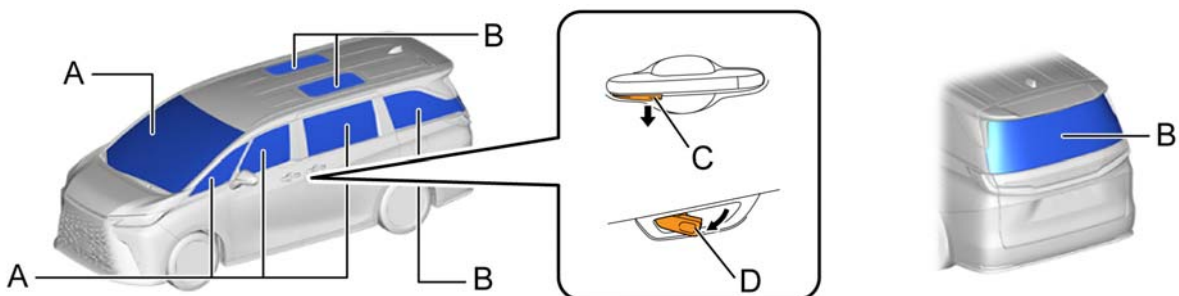


- Zugang zur 12-V-Batterie



4. Zugang zu den Insassen

- Fensterscheiben



A	Verbundglas	B	Hartglas
C	Außenentriegelungshebel	D	Innenentriegelungshebel (2-mal ziehen)

5. Gespeicherte Energie / Flüssigkeiten / Gase / Feststoffe



Hochvolt-Ni-MH-Batterie



12-V-Batterie



Benzintank: 60 L



- Tragen Sie während der Handhabung dieser Teile stets geeignete persönliche Schutzausrüstung (PPE).
- Durchbrechen oder entfernen Sie unter keinen Umständen die Abdeckung der Batterieeinheit, auch nicht bei Feuer. Missachtung dessen kann schwere Verletzungen oder Tod aufgrund von Brand und Stromschlägen zur Folge haben.

6. Im Falle eines Brandes



VERWENDEN SIE REICHLICH WASSER

Falls es sich als schwierig erweist, große Mengen Wasser auf die Hochvolt-Batterie zu gießen, sollten Sie die Hochvolt-Batterie von selbst erlöschen lassen.



WIEDERENTZÜNDUNG
MÖGLICH!

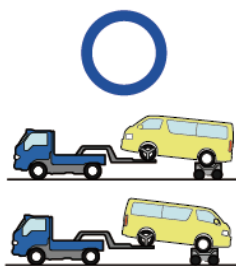
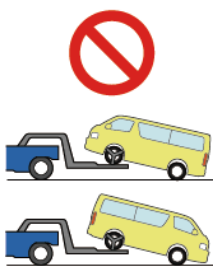


7. Im Falle von Untertauchen



Berühren Sie keine der Hochvolt-Komponenten oder -Kabel einschließlich Wartungsstecker während das Fahrzeug unter Wasser steht. Andernfalls kann es zu elektrischen Schlägen kommen. Führen Sie Arbeiten am Fahrzeug erst durch, nachdem das Fahrzeug aus dem Wasser gezogen wurde.

8. Abschleppen / Transport / Lagerung



WIEDERENTZÜNDUNG
MÖGLICH!

Stellen Sie das Fahrzeug mit ausreichend Sicherheitsabstand (mindestens 15 m) zu anderen Fahrzeugen ab.

9. Wichtige zusätzliche Informationen

Für weitere Einzelheiten siehe "Handbuch für Notfallschutz".
<http://www.toyota.co.jp/#####/>

ID Nr.	Versions-Nr.	Versions-Datum	Seite
LM15	01	06 / 2023	4 / 4